

SEMNAL

- 3 Invenția în standardele de evaluare a performanței academice
prof. dr. ing. Tudor ICLĂNZAN, Consilier PI

GHID DE PRACTICĂ

- 15 Conflictul între mărci - partea I
ing. Constantin GHIȚĂ, Consilier PI;
ing. Clelia Pop-Motogna, Consilier PI

CONTRIBUȚII LA DEZVOLTAREA DPI

- 39 Dintre pagini de reviste: "La Propriété Industrielle - OMPI":
Protecția programelor de calculator. Partea a III-a
ing. ec. Bogdan BORESCHEVICI

INTERFERENȚE

- 121 Impactul regimurilor matrimoniale asupra dreptului de autor
dr. în drept Gheorghe GHEORGHIU

CALEIDOSCOP

- 133 Standard OMPI ST 22
fil. Adriana NEGOIȚĂ, OSIM;
fil. Adriana-Cătălina GRIGORE, OSIM

SIGNAL

L'invention dans les standards d'évaluation de la performance
académique
professeur, docteur ingénieur diplômé Tudor ICLĂNZAN,
Conseil en PI

GUIDE DE PRATIQUE

Le conflit entre les marques - I-ère partie
ingénieur diplômé Constantin GHIȚĂ, conseil en PI
ingénieur diplômé Clelia POP-MOTOGNA, conseil en PI

CONTRIBUTIONS AU DEVELOPPEMENT DU DPI

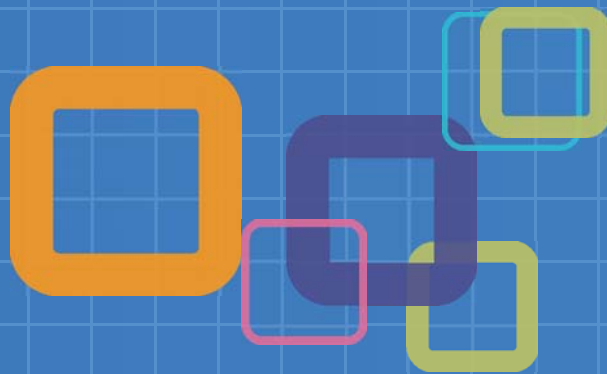
En feuilletant les pages de revues: "La Propriété Industrielle -
OMPI": Protection des logiciels. III-ème partie
ingénieur diplômé, économiste Bogdan BORESCHEVICI

INTERFERENCES

Impacte du régime matrimonial sur le droit d'auteur
docteur en droit Gheorghe GHEORGHIU

KALEIDOSCOPE

Norme OMPI ST 22
phil. Adriana NEGOIȚĂ, OSIM
phil. Adriana-Cătălina GRIGORE, OSIM



SIGNAL

- 3 The Invention in Academic Performance Evaluation Standards
Prof. Eng. Tudor ICLĂNZAN, PhD, IP Attorney

PRACTICE GUIDELINES

- 15 The Conflict between Trademarks - Part I
Dipl. Eng. Constantin GHIȚĂ - IP attorney
Dipl. Eng. Clelia POP-MOTOGNA - IP attorney

CONTRIBUTIONS TO THE DEVELOPMENT OF IP LAW

- 39 Browsing through Magazine Pages: "Industrial Property -
WIPO": Protection of Computer Programs. Part III
Dipl. Eng. Ec. Bogdan BORESCHIEVICI

INTERFERENCES

- 121 Impact of Marital Property Regime on Copyright
juris doctor Gheorghe GHEORGHIU

KALEIDOSCOPE

- 133 WIPO Standard ST 22
phil. Adriana NEGOIȚĂ, OSIM
phil. Adriana-Cătălina GRIGORE, OSIM