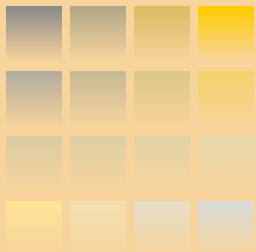


- SEMNAL - ÎN PAS CU EVENIMENTELE**
- 3** Privire comparativă asupra practicii comunitare și celei naționale referitoare la reprezentările grafice acceptate în procedura de înregistrare a desenelor și modelelor dr. jur. Alice POSTĂVARU, OSIM
- 13** Evoluții în cadrul Comitetului Permanent privind Dreptul Brevetului - OMPI dr. ing. jur. Adela CONSTANTINESCU, OSIM
- 17** Evenimente în cadrul OMPI în anul 2015, privind Proprietatea Intelectuală și Resursele Genetice, Cunoștințele Tradiționale și Expresii Tradiționale Culturale ing. Mirela GEORGESCU, OSIM
- MOZAIC - EVENIMENTE INTERNAȚIONALE ALE ANULUI 2015 LA CARE AU PARTICIPAT SPECIALIȘTI OSIM**
- 25** Diseminarea cunoștințelor de Proprietate Industrială în universități, 20-21 octombrie 2015 - Viena, Austria dr. ing. Anca-Simona DEACONU, OSIM
- 28** Limitarea protecției prin utilizarea unui disclaimer ing. Cătălina MIHĂILESCU, OSIM
- 32** Cercetări documentare folosind EPOQUE Net, incluzând literatura non-brevet ing. Luiza MODREANU, OSIM  
ing. Daniela CRISTUDOR, OSIM
- 34** Procedura de brevetare la Oficiul Norvegian de Proprietate Industrială ing. Anca POPESCU, OSIM
- 36** Conferința "EPOPIC" 2015 și evaluarea informațiilor din brevet ing. Antigona PETRESCU, OSIM
- GHID DE PRACTICĂ**
- 41** Activități de promovare a Proprietății Industriale: transmiterea informațiilor către utilizatori dr. ing. Elisabeta BERCEANU, OSIM
- 45** EPOQUE Net vs Espacenet ing. Eugenia NICOLAE, OSIM  
ing. Adrian NEGOIȚĂ, OSIM
- FIGURI DE INVENTATORI**
- 56** Profesorul Vasile Cochechi, prolific inventator în domeniul protecției mediului și al calității apelor prof. Nicolae M. MIHĂILESCU
- 62** Scriitor și inventator poetul Constant CANTILLI (1875-1949); Familia de brevete Constant CANTILLI dipl. ing. Ruxandra LAZĂR, București; dr. ist. Alis NICULICĂ, Suceava; cons. dipl. ing. Petru COSTINESCU, București
- CALEIDOSCOP**
- 76** Hai-hui prin pagini web ing. ec. Bogdan BORESCHIEVICI
- 82** Stabilopodul - pe urmele unei istorii, Partea I-a ing. ec. Bogdan BORESCHIEVICI
- SIGNAL - EN SUIVANT LE PROGRÈS DES ÉVÉNEMENTS**
- Regard comparatif sur la pratique communautaire et nationale concernant les représentations graphiques acceptées dans la procédure d'enregistrement des dessins et modèles juriste, docteur en droit Alice POSTĂVARU, OSIM
- Évolutions dans le cadre du Comité permanent du droit des brevets - OMPI docteur ingénieur, juriste Adela CONSTANTINESCU, OSIM
- Événements dans le cadre de l'OMPI en 2015 concernant la propriété intellectuelle et les ressources génétiques, les savoirs traditionnels et les expressions culturelles traditionnelles ingénieur diplômé Mirela GEORGESCU, OSIM
- MOZAÏQUE - PARTICIPATION DES SPÉCIALISTES DE L'OSIM AUX ÉVÉNEMENTS INTERNATIONAUX DE L'ANNÉE 2015**
- Dissémination des connaissances en propriété industrielle au sein des universités, 20-21 octobre, 2015 - Vienne, Autriche docteur-ingénieur Anca-Simona Deaconu, OSIM
- Limitation de la protection par l'utilisation d'un disclaimer ingénieur diplômé Cătălina MIHĂILESCU, OSIM
- Recherches documentaires réalisées en utilisant EPOQUE Net, y compris la littérature non-brevet ingénieur diplômé Luiza MODREANU, OSIM  
ingénieur diplômé Daniela CRISTUDOR, OSIM
- Procédure de délivrance des brevets à l'Office norvégien de la propriété industrielle ingénieur diplômé Anca POPESCU, OSIM
- Conférence sur l'information en matière de brevets 2015 et valeur des informations du brevet ingénieur diplômé Antigona PETRESCU, OSIM
- GUIDE DE PRATIQUE**
- Activités de promotion de la propriété industrielle: transmission des informations vers les utilisateurs docteur-ingénieur Elisabeta BERCEANU, OSIM
- EPOQUE Net vs Espacenet ingénieur diplômé Eugenia NICOLAE, OSIM  
ingénieur diplômé Adrian NEGOIȚĂ, OSIM
- PORTRAITS D'INVENTEURS**
- Professeur Vasile Cochechi, inventeur prolifique dans le domaine de la protection de l'environnement et de la qualité des eaux professeur Nicolae M. MIHĂILESCU
- Écrivain et inventeur, le poète Constant Cantilli (1875-1949) La famille de brevets de Constant CANTILLI ingénieur diplômé Ruxandra LAZĂR, București; docteur en histoire Alis NICULICĂ, Suceava; ingénieur diplômé Petru COSTINESCU, conseil en propriété industrielle, București
- KALEÏDOSCOPE**
- Flâner sur le web ingénieur diplômé, économiste Bogdan BORESCHIEVICI
- Structure tétrapode - sur les traces d'une histoire, Première partie ingénieur diplômé, économiste Bogdan BORESCHIEVICI



## SIGNAL - KEEPING ABREAST WITH THE EVENTS

3 A Comparative Look at the Community and National Practice Concerning the Graphic Representations Accepted in Design Registration Procedure  
Jur. Alice POSTĂVARU, PhD, OSIM

13 Evolutions within the Standing Committee on the Law of Patents - WIPO  
Dipl. Eng. Jur. Adela CONSTANTINESCU, PhD, OSIM

17 Events Organized by WIPO in 2015 concerning Intellectual Property and Genetic Resources, Traditional Knowledge and Traditional Cultural Expressions  
Dipl. Eng. Mirela GEORGESCU, OSIM

## MOSAIC - INTERNATIONAL EVENTS OF 2015 IN WHICH SPECIALISTS OF OSIM TOOK PART

25 Dissemination of IP Knowledge in Universities, 20-21 October 2015, Vienna, Austria  
Dipl. Eng. Anca-Simona Deaconu, PhD, OSIM

28 Limitation of Protection by the Use of a Disclaimer  
Dipl. Eng. Cătălina MIHĂILESCU, OSIM

32 Documentary Search Using EPOQUE Net, Non-Patent Literature Included  
Dipl. Eng. Luiza MODREANU, OSIM  
Dipl. Eng. Daniela CRISTUDOR, OSIM

34 Patent Granting Procedure in Norwegian Industrial Patent Office  
Dipl. Eng. Anca POPESCU, OSIM

36 EPO Patent Information Conference (EPOPIC, 2015) and the Value of Patent Information  
Dipl. Eng. Antigona PETRESCU, OSIM

## PRACTICE GUIDELINES

41 Industrial Property Promotion Activities: Transmission of Information to Users  
Dipl. Eng. Elisabeta BERCEANU, OSIM

45 EPOQUE Net vs. Espacenet  
Dipl. Eng. Eugenia NICOLAE, OSIM  
Dipl. Eng. Adrian NEGOIȚĂ, OSIM

## PORTRAITS OF INVENTORS

56 Professor Vasile Cochechi, Prolific Inventor in the Field of Environment Protection and Water Quality  
professor Nicolae M. MIHĂILESCU

62 Writer and inventor, the poet Constant CANTILLI (1875-1949); Constant CANTILLI's Patent Family  
Dipl. Eng. Ruxandra LAZĂR, București;  
historian Alis NICULICĂ, PhD, Suceava;  
Dipl. Eng. Petru COSTINESCU, IP Attorney, București

## KALEIDOSCOPE

76 Wandering the Web  
Dipl. Eng., Ec. Bogdan BORESCHIEVICI

82 Tetrapod Structure - on the Tracks of a Story (Part I)  
Dipl. Eng., Ec. Bogdan BORESCHIEVICI