

**OFICIUL DE STAT PENTRU INVENȚII
ȘI MĂRCI BUCUREȘTI ROMÂNIA**

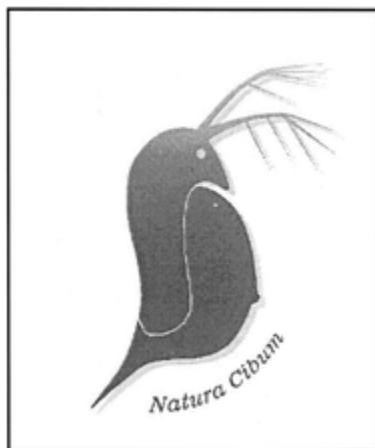
**CERERI DE ÎNREGISTRARE A
DESENELOR ȘI MODELELOR**

PUBLICATE ÎN

DATA DE 24/08/2021

**CLASA 19 - PAPETĂRIE, ARTICOLE DE BIROU,
MATERIALE PENTRU ARTE, ÎNVĂȚĂMÂNT**

(21) f 2021 0163; (22) 23/08/2021; (43) 24/08/2021;
(71) **S.C. FISH 99 S.R.L.**, COM. VALEA ARGOVEI,
VALEA ARGOVEI, 917275, CĂLĂRAȘI, ROMANIA;
(74) **CABINET DE PROPRIETATE INDUSTRIALĂ
LAZĂR ELENA**, BULEVARDUL UNIRII CENTRU,
BL 16 C, AP. 12, O.P.1, CP.52, BUZĂU, 120013,
BUZĂU, ROMANIA; (72) GEORGE IONESCU
VITZU, DRUMUL PĂDUREA NEAGRA NR. 35-43,
BL. CORP 16-A33, ET. 5, AP. 51, SECTOR 1,
BUCUREȘTI, 014044, ROMANIA; (54) **GRAFICĂ
PUBLICITĂRĂ**; (28) 1; (51) 19-08;



(21) f 2021 0163-1.1

**CLASA 23 - INSTALAȚII PENTRU DISTRIBUȚIA
FLUIDELOR, INSTALAȚII SANITARE DE**

**CĂLDURĂ, DE VENTILAȚIE ȘI CONDIȚIONARE A
AERULUI, COMBUSTIBILI SOLIZI**

(21) f 2021 0162; (22) 23/08/2021; (43) 24/08/2021;
(71) **CORNEL ROȘU**, STR.DRUMUL TABEREI,
NR.35A, BL.803, SC.1, ET.6, AP.27, SECTOR 6,
BUCUREȘTI, 061416, ROMANIA; (72) CORNEL
ROȘU, STR.DRUMUL TABEREI, NR.35A, BL.803,
SC.1, ET.6, AP.27, SECTOR 6, BUCUREȘTI,
061416, ROMANIA; (54) **RADIATOARE PENTRU
ÎNCALZIRE**; (28) 7; (51) 23-03;



(21) f 2021 0162-1.1



(21) f 2021 0162-1.2



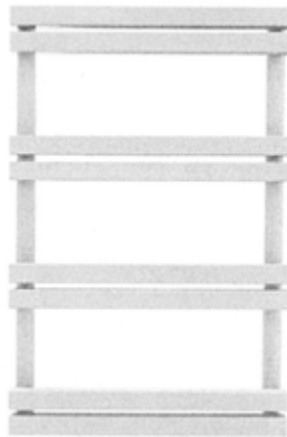
(21) f 2021 0162-2.1



(21) f 2021 0162-2.2



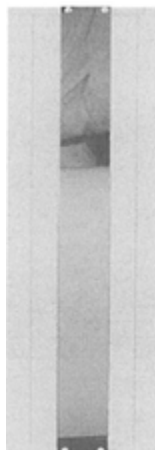
(21) f 2021 0162-2.3



(21) f 2021 0162-3.1



(21) f 2021 0162-3.2



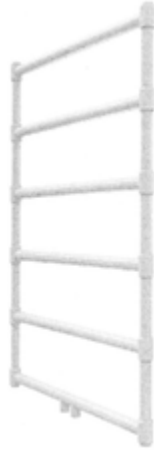
(21) f 2021 0162-4.1



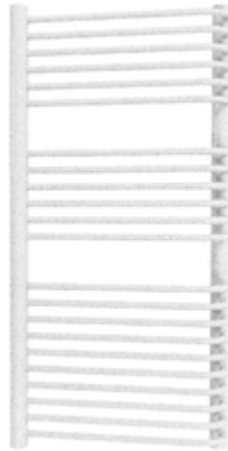
(21) f 2021 0162-4.2



(21) f 2021 0162-5.1



(21) f 2021 0162-5.2



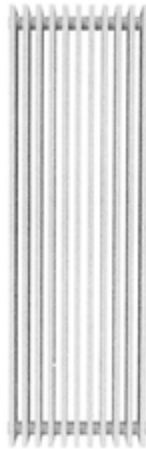
(21) f 2021 0162-6.1



(21) f 2021 0162-6.2



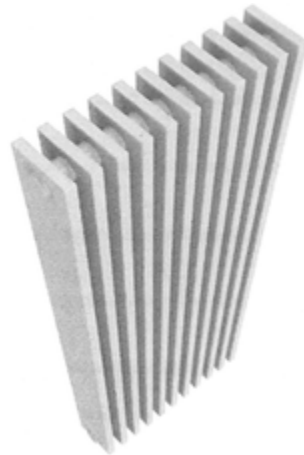
(21) f 2021 0162-6.3



(21) f 2021 0162-7.1



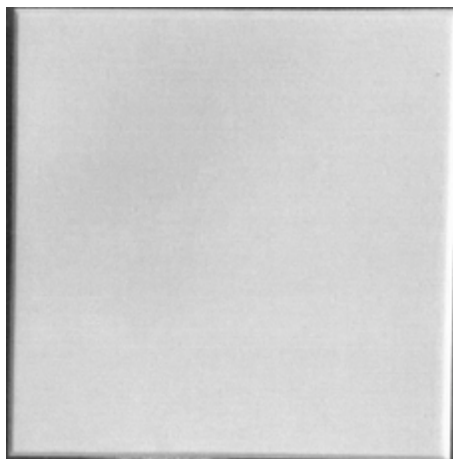
(21) f 2021 0162-7.2



(21) f 2021 0162-7.3

**CLASA 25 - CONSTRUCȚII ȘI ELEMENTE DE
CONSTRUCȚII**

(21) **f 2021 0161**; (22) 20/08/2021;
(43) 24/08/2021; (71) **SC FLEXI MOB
TRADING SRL**, STRADA INTERIOARA 3, NR.6A,
CONSTANTA, CONSTANTA, 900330, CONSTANȚA,
ROMANIA; (72) ; (54) **PLĂCI DECORATIVE
FONOABSORBANTE FLEXFOAM ACOUSTIC**;
(28) 1; (51) 25-01;
(57) **model 1** - Produsele fonoabsorbante din spumă
melaminică Basotect G+sub formă de plăci au rol
de absorție fonică respectiv de diminuare a nivelului
de zgomot și totodată un puternic rol decorativ.
Plăcile decorative acustice se utilizează pentru
îmbunătățirea acusticii având un rol fonoabsorbant,
de atenuare a zgomotului. Se utilizează și pentru
diminuarea reverberației dintr-un larg spectru de
aplicații în construcții.



(21) f 2021 0161-1.1



(21) f 2021 0161-1.2



(21) f 2021 0161-1.3
