

**OFICIUL DE STAT PENTRU INVENȚII
ȘI MĂRCI BUCUREȘTI ROMÂNIA**

**CERERI DE ÎNREGISTRARE A
DESENELOR ȘI MODELELOR**

PUBLICATE ÎN

DATA DE 23/02/2021

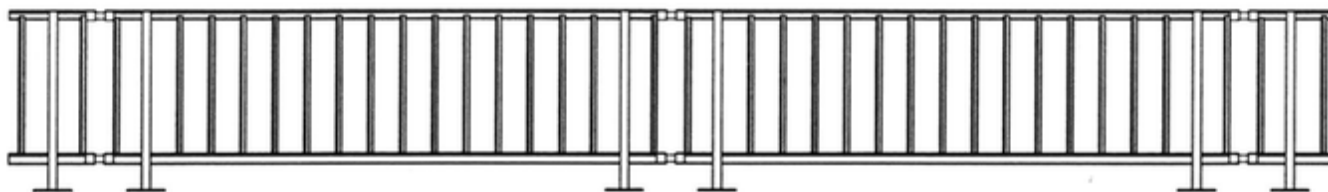
**CLASA 25 - CONSTRUCȚII ȘI ELEMENTE DE
CONSTRUCȚII**

(21) f 2021 0019; (22) 22/01/2021; (43) 23/02/2021;
(71) **SC BETAK SA**, STR. INDUSTRIEI NR. 4,
BISTRIȚA, 420061, BISTRIȚA NĂSĂUD, ROMANIA;
(72) CĂNEA CAIUS, STR. VALEA BUDAȚULUI
NR. 1, BISTRIȚA, 420180, BISTRIȚA NĂSĂUD,
ROMANIA; (54) **GARDURI DE PROTECȚIE
PENTRU CONTROLUL MASELOR**; (28) 3; (51)
25-02;

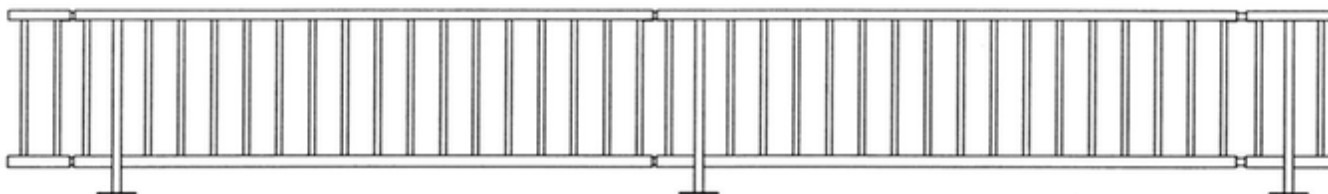
(57) **model 1** - Este o structură metalică alcătuită din panouri cuplate între ele, fiecare panou fiind alcătuit din profile metalice scurte dispuse transversal între profile metalice lungi dispuse longitudinal și au câte un stâlp de susținere la fiecare capăt al panoului.

model 2 - Este o structură metalică alcătuită din panouri cuplate între ele, fiecare panou fiind alcătuit din profile metalice scurte dispuse transversal între profile metalice lungi dispuse longitudinal și au un singur stâlp de susținere la unul din capetele panoului.

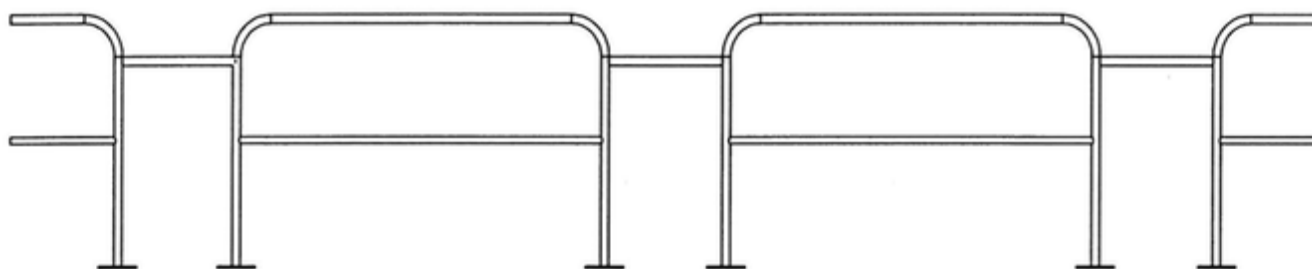
model 3 - Este o structură metalică alcătuită din panouri cuplate între ele, fiecare panou fiind alcătuit dintr-un profil metalic îndoit în formă de U întors care are un alt profil metalic orizontal în interior dispus între laturile paralele ale U-ului.



(21) f 2021 0019-1.1



(21) f 2021 0019-2.1

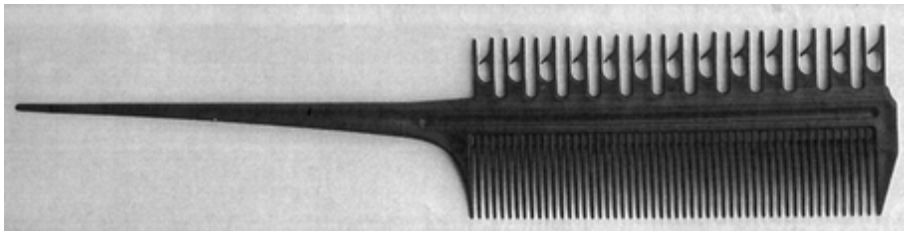


(21) f 2021 0019-3.1

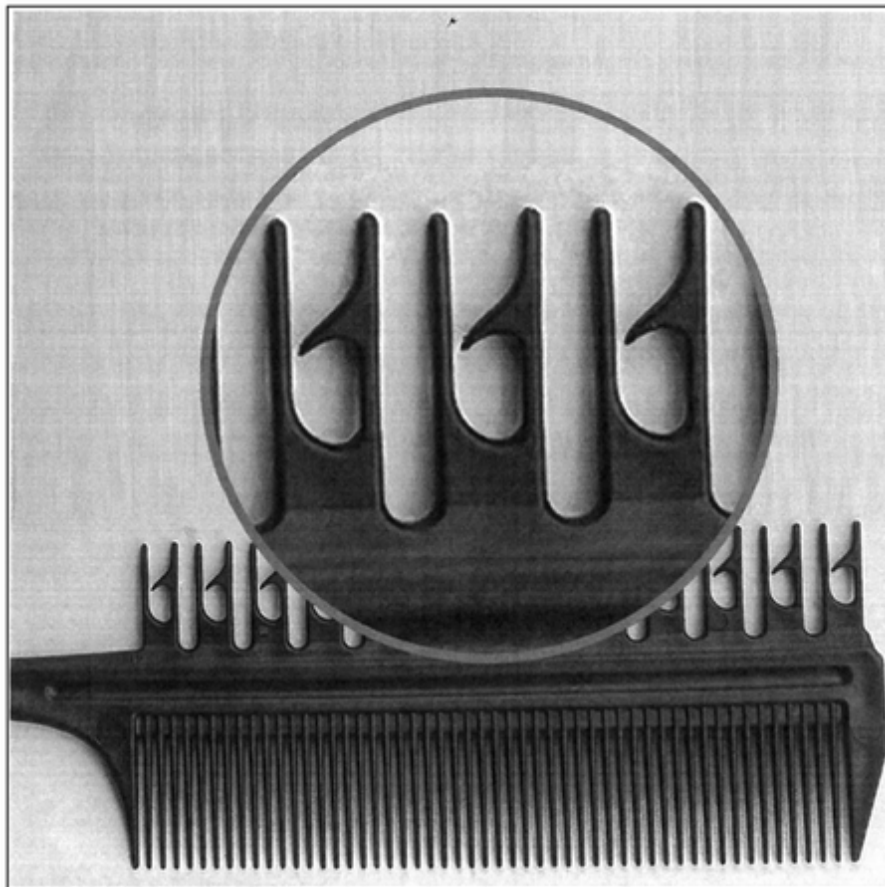
**CLASA 28 - PRODUSE FARMACEUTICE SAU
COSMETICE, ARTICOLE ȘI INSTRUMENTE
PENTRU TOALETĂ**

(21) f 2020 0283; (22) 08/12/2020; (43)
23/02/2021; (71) **ALEXANDRU IONUT STATIVA**,

BULETINUL OFICIAL DE PROPRIETATE INDUSTRIALĂ - Cereri Desene și modele publicate în 23/02/2021
STR. CIOCÂRLIEI NR. 30, BL. D26, SC. 1, ET. 1, AP. 5, SECTOR 2, BUCUREȘTI, 022257, ROMANIA; (72) ALEXANDRU IONUȚ STATIVA, STR. CIOCÂRLIEI NR. 30, BL. D26, SC. 1, ET. 1, AP. 5, SECTOR 2, BUCUREȘTI, 022257, ROMANIA; (54) **PIEPTĂN**; (28) 1; (51) 28-03; (57) **model 1** - Pieptăn cu tripla întrebuințare: 1) selector câmpuri de par (ac); 2) pieptănare și tapare cu 53 de dinți; 3) separator șuvițe cu 13 dinți. Prods realizat prin injecție cu plastic (polipropilenă) și este dintr-o singură bucată. Separatorul este calculat la proporția 40:60 pieptănul dispune și de un adaos rotund pentru o aderență mai bună.



(21) f 2020 0283-1.1



(21) f 2020 0283-1.2



(21) f 2020 0283-1.3