

**OFICIUL DE STAT PENTRU INVENȚII
ȘI MĂRCI BUCUREȘTI ROMÂNIA**

**CERERI DE ÎNREGISTRARE A
DESENELOR ȘI MODELELOR**

PUBLICATE ÎN

DATA DE 25/03/2020

(21) f 2020 0054; (22) 09/03/2020; (43) 25/03/2020; (71) S.C. FITERMAN PHARMA S.R.L., STR. MOARA DE FOC, NR. 35, JUD. IAȘI, IAȘI, 700520, IAȘI, ROMANIA; (72) DELIA NICOLEȚA CROITORU, STR. SOARELUI NR. 117C, VALEA LUPULUI, 707410, IAȘI, ROMANIA; (54) **GRAFICĂ PENTRU AMBALAJ**; (28) 24; (51) 32-00;

(57) **model 1** - Albină supraponderală, stilizată într-o notă umoristică, îmbrăcată cu bluză albă, sprijinind o tabletă rotundă cu un hexagon imprimat în interior.

model 2 - Albină supraponderală, stilizată într-o notă umoristică, îmbrăcată cu bluză albă, rostogolind o tabletă rotundă cu un hexagon imprimat în interior.

model 3 - Albină supraponderală, stilizată într-o notă umoristică, îmbrăcată cu bluză albă, rostogolind o tabletă rotundă cu un hexagon imprimat în interior și cu privirea ațintită asupra tabletei.

model 4 - Albină supraponderală, stilizată într-o notă umoristică, îmbrăcată cu bluză albă, așezată pe o ștampilă și împingând-o.

model 5 - Albină supraponderală, stilizată într-o notă umoristică, îmbrăcată cu bluză albă, așezată pe o ștampilă și trăgând de aceasta.

model 6 - Albină supraponderală, stilizată într-o notă umoristică, îmbrăcată cu bluză albă, ținând într-o mână o acadea, iar palma celeilalte fiind deschisă și înclinată spre acadea.

model 7 - Albină supraponderală, înfrigurată, stilizată într-o notă umoristică, cu bluză albă, cu fes pe cap, fular la gât, mănuși pe mâini și papuci în picioare.

model 8 - Albină supraponderală, stilizată într-o notă umoristică, înfățișând o stare de bine, cu bluză albă, cu fes pe cap, fular la gât, mănuși pe mâini, atingând un tub de plastic colorat.

model 9 - Albină supraponderală, stilizată într-o notă umoristică, cu bluză albă, colac de salvare și alergând pe o trambulină.

model 10 - Grup de albine, înfățișate într-o piscină de forma unei căni, toate îmbrăcate cu bluze albe, albina supraponderală purtând colac de salvare, întregul ansamblu stilizat într-o notă umoristică.

model 11 - Grup de albine stilizate într-o notă umoristică, îmbrăcate cu bluze albe, sprijinind o tabletă rotundă cu un hexagon imprimat în interior și ținând în mâini o ștampilă cu un hexagon înscris în circumferință.

model 12 - Albină stilizată într-o notă umoristică, cu bluză albă, ținând în mâini o ștampilă cu un hexagon înscris în circumferință.

model 13 - Albină stilizată într-o notă umoristică, cu bluză albă, ducând pe umeri o ștampilă cu un hexagon înscris în circumferință.

model 14 - Albină stilizată într-o notă umoristică, cu bluză albă, sprijinind cu degetul o tabletă rotundă cu un hexagon imprimat în interior.

model 15 - Albină stilizată într-o notă umoristică, cu bluză albă, ținând într-o mână o acadea, cealaltă mână fiind închisă, iar degetul mare îndreptat în sus, în semn de aprobare.

model 16 - Albină sveltă, cu bluză albă, stilizată într-o notă umoristică, ținând un tub colorat în mâini și zburând deasupra unei căni.

model 17 - Albină sveltă, cu bluză albă, stilizată într-o notă umoristică, sprijinind o tabletă rotundă cu un hexagon imprimat în interior.

model 18 - Albină sveltă, cu bluză albă, stilizată într-o notă umoristică, ținând în mâini o linguriță.

model 19 - Albină sveltă, cu bluză albă, stilizată într-o notă umoristică, ținând deasupra capului o ștampilă cu un hexagon înscris în circumferință.

model 20 - Grup de albine stilizate într-o notă umoristică, îmbrăcate cu bluze albe, cu o expresie de înfrustrare pe față, una dintre ele trăgând de o manetă și toate plasate în fața unei benzi transportoare pe care se află o tabletă rotundă.

model 21 - Grup de albine stilizate într-o notă umoristică, cu bluze albe, cu o expresie de mulțumire pe față, lăsate în fața unei benzi transportoare pe care se află o tabletă

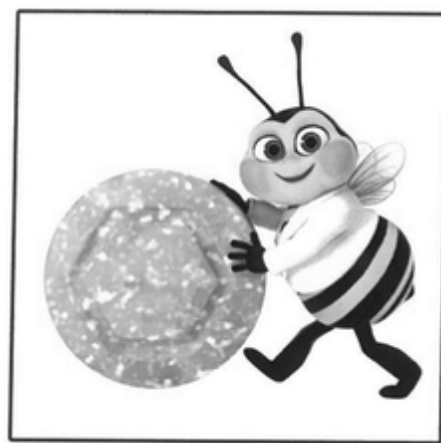
model 22 - Grup de albine stilizate într-o notă umoristică, cu bluze albe, cu o expresie de mulțumire pe față, una dintre ele ținând deasupra capului o ștampilă cu un hexagon înscris în circumferință și toate plasate în fața unei tablete rotunde.

model 23 - Câine stilizat într-o notă umoristică, cu șapcă pe cap, tricou, pantaloni scurți, așezat pe o placă tip skateboard și lingând o acadea.

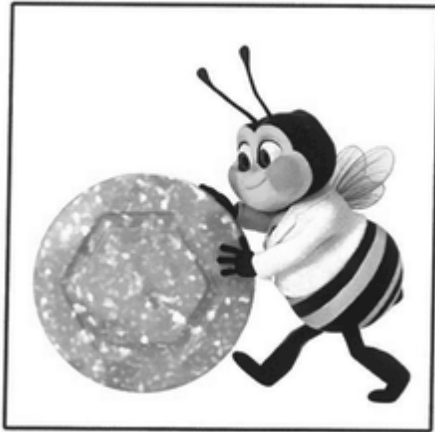
model 24 - Câine stilizat într-o notă umoristică, plasat într-un avion, cu șapcă pe cap, ochelari de zbor, fularși tricou.



(21) f 2020 0054-1.1



(21) f 2020 0054-2.1



(21) f 2020 0054-3.1



(21) f 2020 0054-6.1



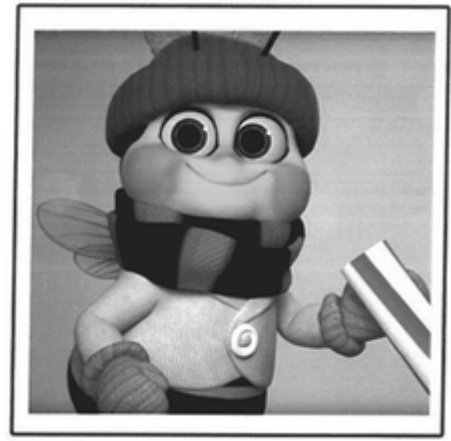
(21) f 2020 0054-4.1



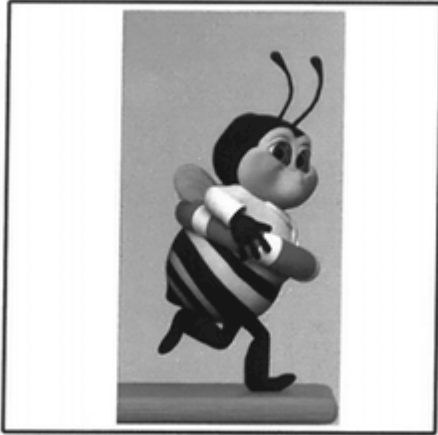
(21) f 2020 0054-7.1



(21) f 2020 0054-5.1



(21) f 2020 0054-8.1



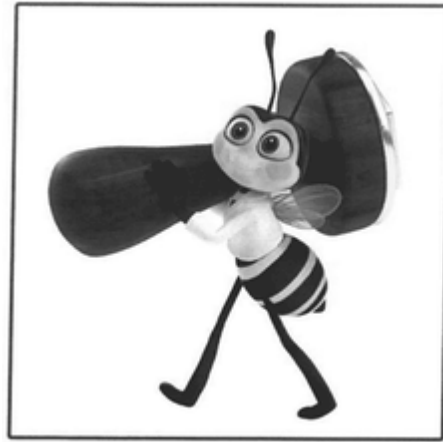
(21) f 2020 0054-9.1



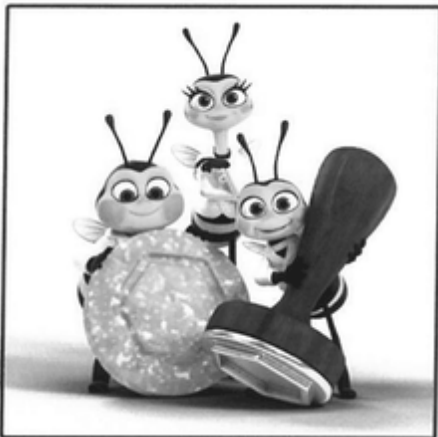
(21) f 2020 0054-12.1



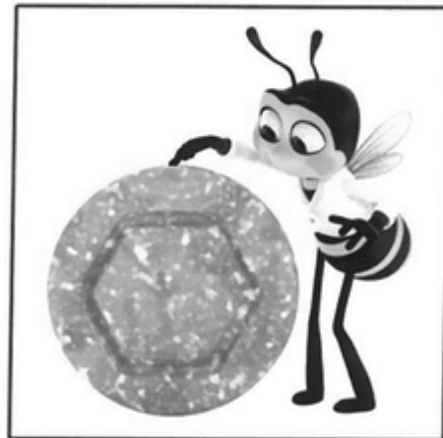
(21) f 2020 0054-10.1



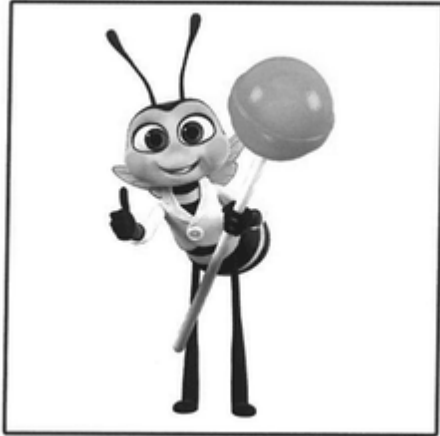
(21) f 2020 0054-13.1



(21) f 2020 0054-11.1



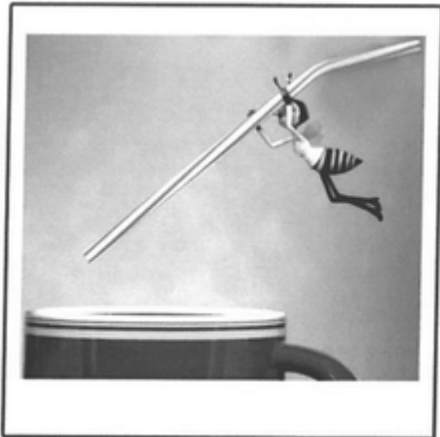
(21) f 2020 0054-14.1



(21) f 2020 0054-15.1



(21) f 2020 0054-18.1



(21) f 2020 0054-16.1



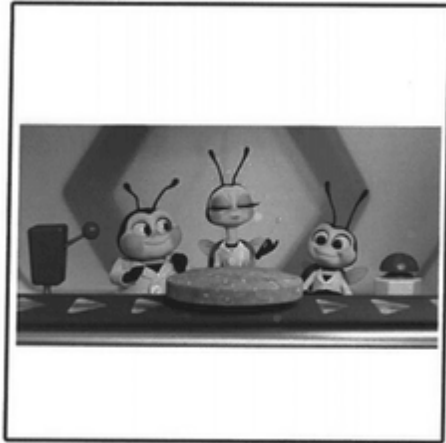
(21) f 2020 0054-19.1



(21) f 2020 0054-17.1



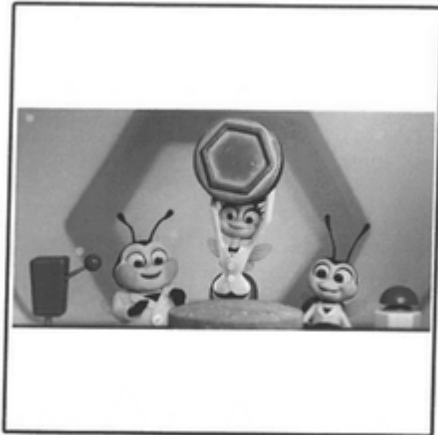
(21) f 2020 0054-20.1



(21) f 2020 0054-21.1



(21) f 2020 0054-24.1



(21) f 2020 0054-22.1



(21) f 2020 0054-23.1