

**OFICIUL DE STAT PENTRU INVENȚII  
ȘI MĂRCI BUCUREȘTI ROMÂNIA**

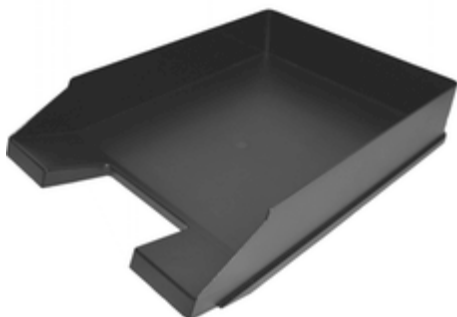
**CERERI DE ÎNREGISTRARE A  
DESENELOR ȘI MODELELOR**

PUBLICATE ÎN

DATA DE 21/06/2019

**CLASA 19 - PAPETĂRIE, ARTICOLE DE BIROU,  
MATERIALE PENTRU ARTE ȘI PENTRU  
ÎNVĂȚĂMÂNT**

(21) f 2019 0096; (22) 31/05/2019; (43) 21/06/2019; (71) S.C. ROBEN S.R.L., STRADA NANDRA POCANSCHI, NR.4, HAȚEG, 335500, HUNEDOARA, ROMANIA; (72) SOLOMON BUZDUCEA, STRADA NANDRA POCANSCHI, NR.4, HAȚEG, 335500, HUNEDOARA, ROMANIA; (54) TAVĂ DOCUMENTE; (28) 1; (51) 19-02; (57) model 1 - Tavă confecționată din material plastic în diverse culori, cu margini rotunjite în care se pot păstra documentele importante în orice domeniu de activitate. Latura din față prezintă un decupaj pentru a putea fi extrase documentele cu ușurință. Datorită designului special acestea se pot suprapune, reușindu-se, în acest fel, o organizare eficientă.



(21) f 2019 0096-1.1



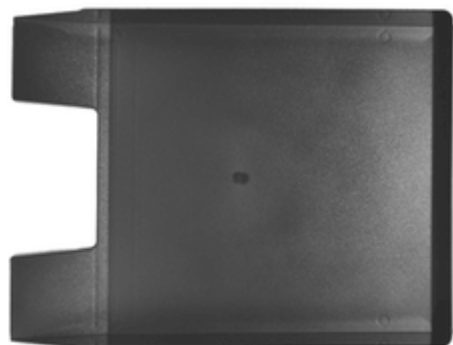
(21) f 2019 0096-1.2



(21) f 2019 0096-1.3



(21) f 2019 0096-1.4



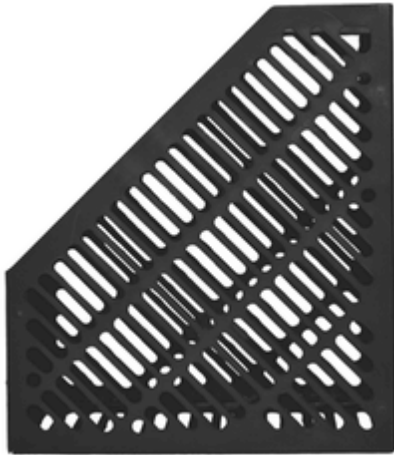
(21) f 2019 0096-1.5

(21) f 2019 0097; (22) 31/05/2019; (43) 21/06/2019; (71) S.C. ROBEN S.R.L., STRADA NANDRA POCANSCHI, NR.4, HAȚEG, 335500, HUNEDOARA, ROMANIA; (72) SOLOMON BUZDUCEA, STRADA NANDRA POCANSCHI, NR.4, HAȚEG, 335500, HUNEDOARA, ROMANIA; (54) SUPORT VERTICAL DOSARE; (28) 1; (51) 19-02;

(57) model 1 - Suport vertical pentru dosare confecționat din material plastic în diverse culori, în care se pot păstra dosarele și documentele importante din orice domeniu de activitate. Datorită decupajului realizat în partea din față și a designului special documentele pot fi extrase cu ușurință, iar posibilitatea notării conținutului pe eticheta de pe partea laterală oferă posibilitatea unei organizări eficiente.



(21) f 2019 0097-1.1



(21) f 2019 0097-1.2



(21) f 2019 0097-1.5



(21) f 2019 0097-1.3



(21) f 2019 0097-1.6



(21) f 2019 0097-1.4

---

**CLASA 21 - JOCURI, JUCĂRII, CORTURI ȘI  
ARTICOLE DE SPORT**

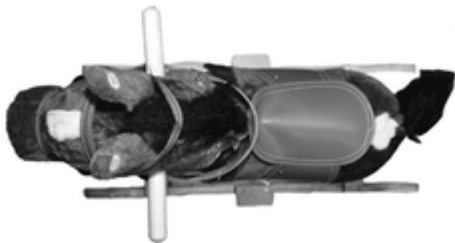
(21) f 2019 0098; (22) 31/05/2019; (43) 21/06/2019; (71) S.C. ROBEN S.R.L., STRADA NANDRA POCANSCHI, NR.4, HAȚEG, 335500, HUNEDOARA, ROMANIA; (72) SOLOMON BUZDUCEA, STRADA NANDRA POCANSCHI, NR.4, HAȚEG, 335500, HUNEDOARA, ROMANIA; (54) CALUȚ BALANSOAR; (28) 1; (51) 21-01; (57) model 1 - Balansoar tip căluț de diferite culori, confecționat din material textil și lemn finisat ce oferă copiilor posibilitatea de a învăța păstrarea echilibrului. Tălpile ce asigură balansarea sunt confecționate din lemn finisat ce se prinde de corpul căluțului cu șuruburi și pot fi prevăzute cu un sistem de roțițe detașabil.



(21) f 2019 0098-1.1



(21) f 2019 0098-1.2



(21) f 2019 0098-1.3



(21) f 2019 0098-1.4