

**OFICIUL DE STAT PENTRU INVENȚII
ȘI MĂRCI BUCUREȘTI ROMÂNIA**

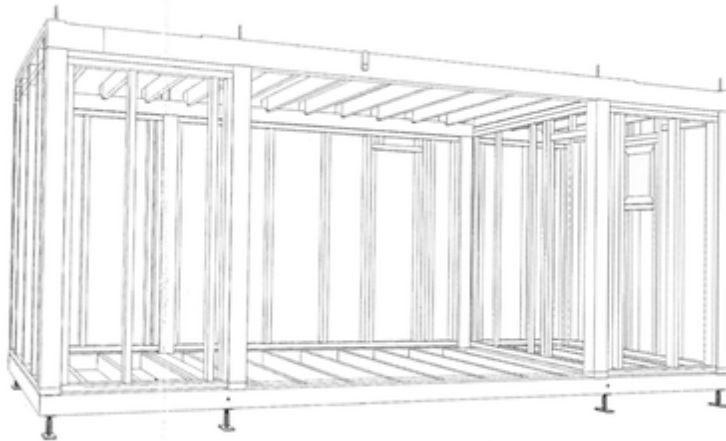
**CERERI DE ÎNREGISTRARE A
DESENELOR ȘI MODELELOR**

PUBLICATE ÎN

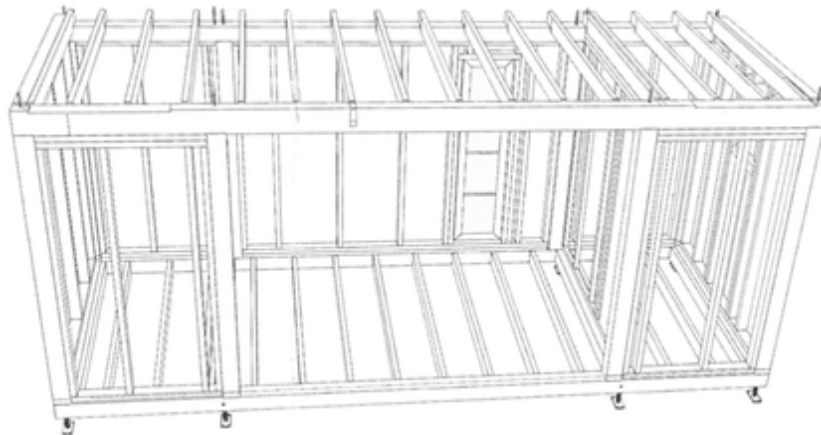
DATA DE 25/05/2018

**CLASA 25 - CLĂDIRI ȘI ELEMENTE DE
CONSTRUCȚII**

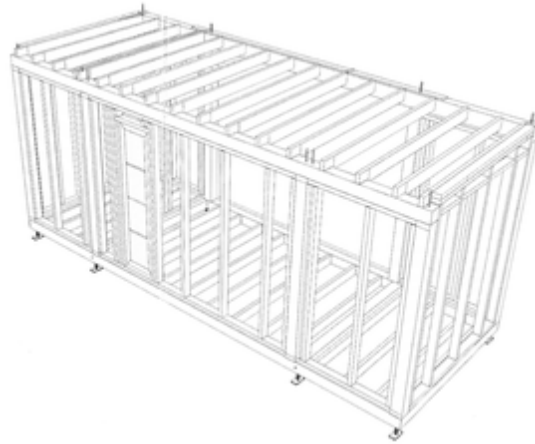
(21) f 2018 0073; (22) 12/04/2018; (43) 25/05/2018; (71) S.C. OPERATIV CONSTRUCT S.R.L., COMUNA POIANA TEIULUI, SAT POIANA TEIULUI, 617340, NT, ROMANIA; (72) ; (54) **STRUCTURĂ PENTRU CĂSUȚĂ MODULARĂ**; (28) 1; (51) 25-03; (57) **model 1** - Structura pentru căsuță modulară este formată din elemente din lemn așezate orizontal și vertical. Îmbinarea dintre stâlpii principali și grinzile principale se face prin tije metalice care trec prin mijlocul stâlpilor din lemn astfel încât leagă întregul ansamblu pentru a-l rigidiza.



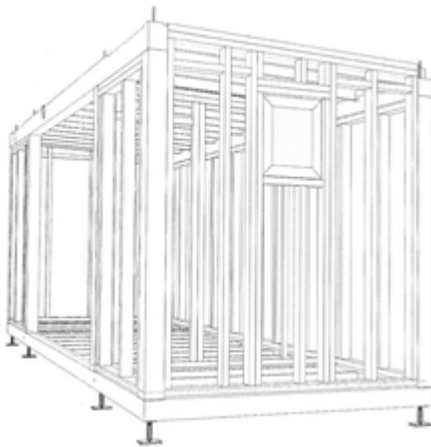
(21) f 2018 0073-1.1



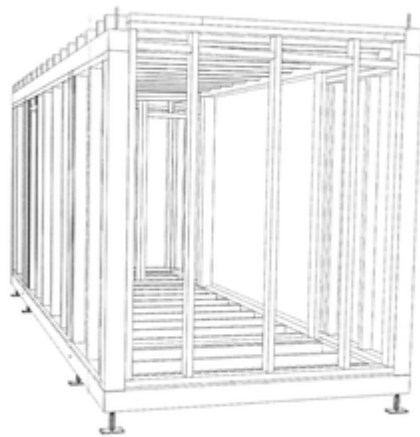
(21) f 2018 0073-1.2



(21) f 2018 0073-1.3



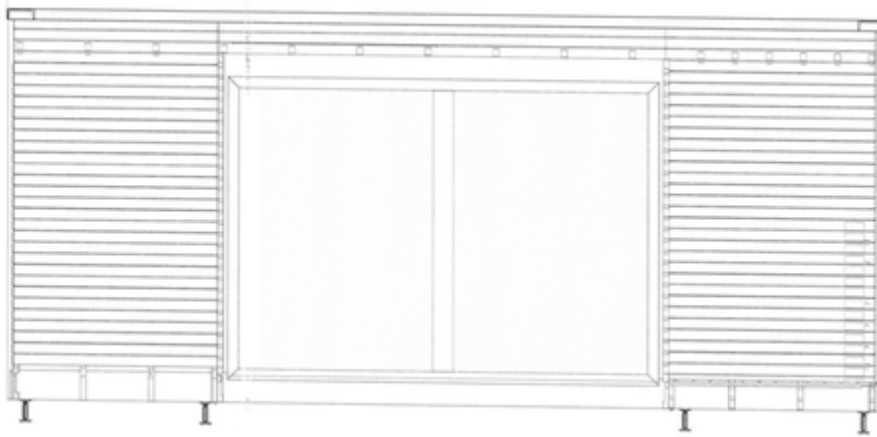
(21) f 2018 0073-1.4



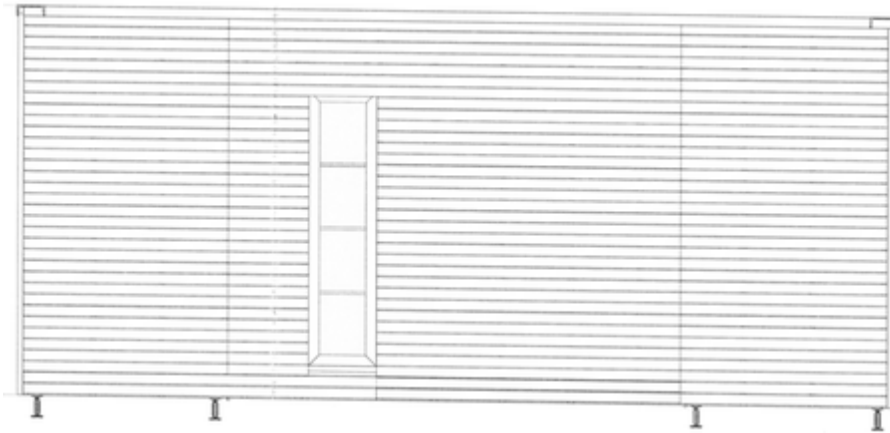
(21) f 2018 0073-1.5

(21) f 2018 0074; (22) 12/04/2018; (43) 25/05/2018; (71) **S.C. OPERATIV CONSTRUCT S.R.L.**, COMUNA POIANA TEIULUI, SAT POIANA TEIULUI, SAT POIANA TEIULUI, 617340, NT, ROMANIA; (72); (54) **CĂSUȚĂ MODULARĂ**; (28) 1; (51) 25-03;

(57) **model 1** - Căsuță modulară - poate fi instalată ca atare sau poate fi interconectată cu alte construcții modulare și/sau terase, prin conectarea lor pe anumite laturi cu ajutorul unor conectori, rezultând o construcție cu mai multe spații. Unicitatea constă în faptul că această căsuță modulară este un spațiu gata de locuit. Poate fi agățată și încărcată cu macaraua, transportată către clienți complet mobilată și echipată, cu toate instalațiile termice, electrice și sanitare finalizate, electrocasnicele instalate, spațiul de baie complet echipat, rămânând ca după livrare să fie doar conectată la utilități.



(21) f 2018 0074-1.1



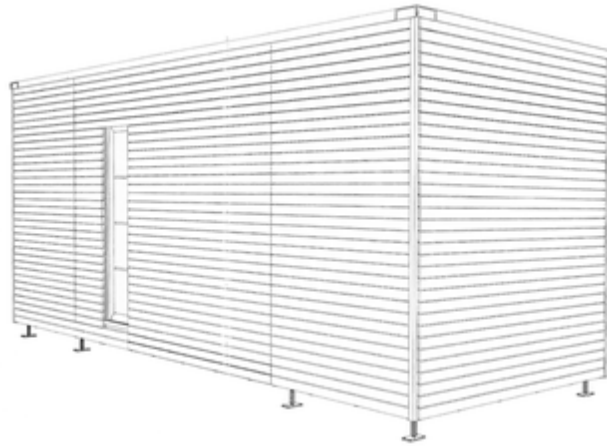
(21) f 2018 0074-1.2



(21) f 2018 0074-1.3



(21) f 2018 0074-1.4



(21) f 2018 0074-1.5



(21) f 2018 0074-1.6
