

**OFICIUL DE STAT PENTRU INVENȚII
ȘI MĂRCI BUCUREȘTI ROMÂNIA**

**CERERI DE ÎNREGISTRARE A
DESENELOR ȘI MODELELOR**

PUBLICATE ÎN

DATA DE 01/11/2018

**CLASA 09 - AMBALAJE ȘI RECIPIENȚI
PENTRU TRANSPORTUL SAU PĂSTRAREA
MĂRFURILOR**

(21) f 2018 0191; (22) 24/09/2018; (43) 01/11/2018; (71) "ITAL FOOD" EAD, 10 TRAKIYSKA STR., SHUMEN, BG-9700, BULGARIA; (74) DRAKOPOULOS IP SRL, STR. GRAL. DAVID PRAPORGESCU NR. 7, SECTOR 2, BUCUREȘTI, 020965, ROMANIA; (72); (54) AMBALAJE; (28) 4; (51) 09-05;



(21) f 2018 0191-1.1



(21) f 2018 0191-2.1



(21) f 2018 0191-3.1

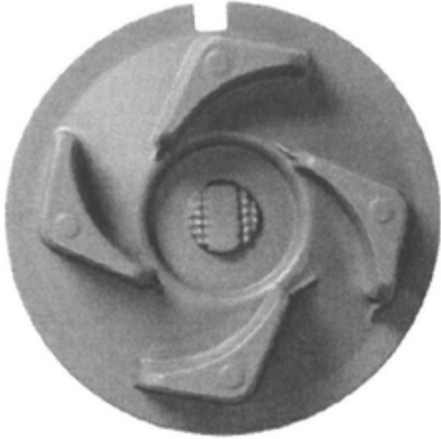


(21) f 2018 0191-4.1

(21) f 2018 0210; (22) 29/10/2018; (43) 01/11/2018; (71) SANO-BRUNOS ENTERPRISES LTD, NEVE NEEMAN, HOD HASHARON, ISRAEL; (74) ROMINVENT S.A., STR. ERMIL PANGRATTI NR. 35, ET. 1, SECTOR 1, BUCUREȘTI, 011882, ROMANIA; (72) DALIT BRANDLEVINÉ, NEVE NEEMAN, HOD HASHARON, ISRAEL; (54) RECIPIENT CUTIE; (28) 2; (51) 09-03;



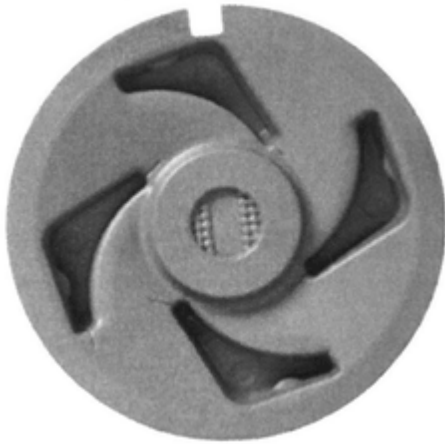
(21) f 2018 0210-1.1



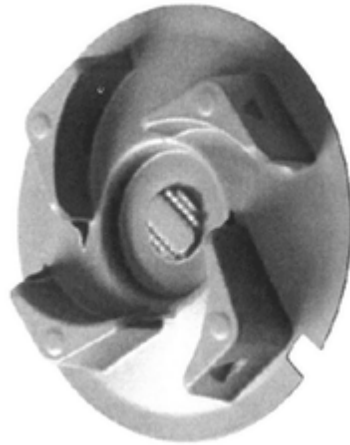
(21) f 2018 0210-1.2



(21) f 2018 0210-1.5



(21) f 2018 0210-1.3



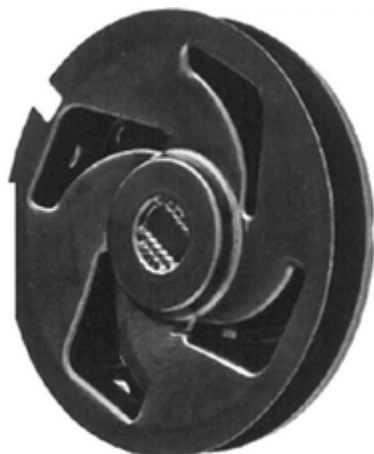
(21) f 2018 0210-1.6



(21) f 2018 0210-1.4



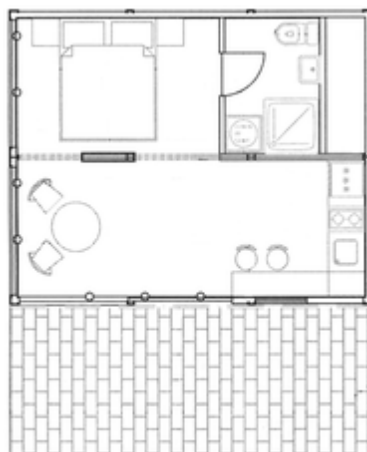
(21) f 2018 0210-2.1



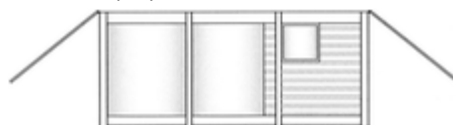
(21) f 2018 0210-2.2



(21) f 2018 0210-2.3



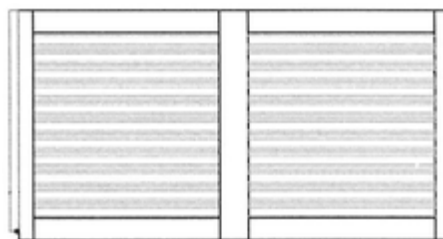
(21) f 2018 0162-1.1



(21) f 2018 0162-1.2



(21) f 2018 0162-1.3



(21) f 2018 0162-1.4



(21) f 2018 0162-1.5

CLASA 25 - CLĂDIRI ȘI ELEMENTE DE CONSTRUCȚII

(21) f 2018 0162; (22) 31/07/2018; (43) 01/11/2018; (71) S.C. RENTAL CHANNEL S.R.L., ȘOS. ODĂII NR. 253-259, CORP C1, CAMERA 9, SECTOR 1, BUCUREȘTI, 013604, ROMANIA; (72) CĂTĂLIN CONSTANTIN TUFAN, STR. DRUMUL POTCOAVEI NR. 49, VILA 6, VOLUNTARI, 077190, ILFOV, ROMANIA; (54) **CONSTRUCȚIE TRANSPORTABILĂ ȘI MOD DE ARANJARE A ACESTEIA**; (28) 1; (51) 25-03;

(57) **model 1** - Modelul reprezintă un tip funcțional de construcție transportabilă containerizată, autonomă și ușor de instalat care nu necesită racordare la utilități. Elementele de noutate constau în existența unor panouri metalice de închidere, rabatabile, precum și de existența unei lateri a containerului rabatabilă ca terasă de tip deck. Tâmplăria este din aluminiu cu geam termoizolant, pentru a minimiza schimburile de căldură, iar la interior sunt prevăzute rulouri interioare pentru asigurarea intimității și un rulo metalic de compartimentare. Independența energetică este asigurată prin panouri fotovoltaice montate pe panourile metalice de închidere, rabatabile.