

**OFICIUL DE STAT PENTRU INVENȚII
ȘI MĂRCI BUCUREȘTI ROMÂNIA**

**CERERI DE ÎNREGISTRARE A
DESENELOR ȘI MODELELOR**

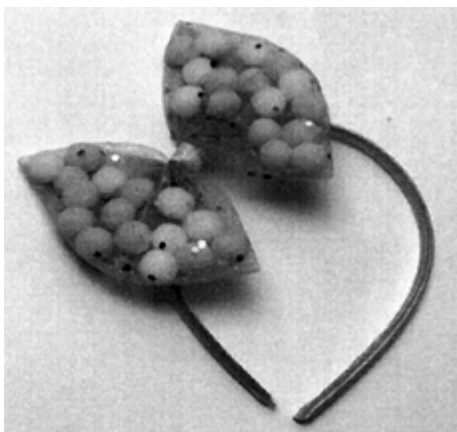
PUBLICATE IN

DATA DE 08/09/2017

CLASA 11 - OBIECTE ORNAMENTALE

CLASA 02 - ARTICOLE DE ÎMBRĂCĂMINTE

(21) f 2017 0236; (22) 03/08/2017; (43) 08/09/2017;
(71) **DOGARU CORINA**, DRUMUL SĂRII NR. 14, BL. V63, SC. 1, ET. 1, AP. 5, SECTOR 6, BUCUREȘTI, 060155, ROMANIA; (74) **S.C. RODALL S.R.L. AGENȚIE DE PROPRIETATE INDUSTRIALĂ**, POLONĂ 115, BL.15, SC.A, AP.19, SECTOR 1, BUCUREȘTI, B; (72) **DOGARU CORINA**, DRUMUL SĂRII NR. 14, BL. V63, SC. 1, ET. 1, AP. 5, SECTOR 6, BUCUREȘTI, 060155; (54) **BENȚIȚĂ**; (28) 1; (51) 02-03;



(21) f 2017 0236-1.1

(21) f 2017 0237; (22) 03/08/2017; (43) 08/09/2017;
(71) **DOGARU CORINA**, DRUMUL SĂRII NR. 14, BL. V63, SC. 1, ET. 1, AP. 5, SECTOR 6, BUCUREȘTI, 060155, ROMANIA; (74) **S.C. RODALL S.R.L. AGENȚIE DE PROPRIETATE INDUSTRIALĂ**, POLONĂ 115, BL.15, SC.A, AP.19, SECTOR 1, BUCUREȘTI, B; (72) **DOGARU CORINA**, DRUMUL SĂRII NR. 14, BL. V63, SC. 1, ET. 1, AP. 5, SECTOR 6, BUCUREȘTI, 060155; (54) **BENȚIȚĂ**; (28) 1; (51) 02-03;



(21) f 2017 0237-1.1

(21) f 2017 0233; (22) 01/08/2017; (43) 08/09/2017;
(71) **ALBU IULIA**, STR. VATRA LUMINOASĂ NR. 70, BL. W2, SC. 1, AP. 23, SECTOR 2, BUCUREȘTI, 021918, ROMANIA; (72) **ALBU IULIA**, STR. VATRA LUMINOASĂ NR. 70, BL. W2, SC. 1, AP. 23, SECTOR 2, BUCUREȘTI, 021918; (54) **MĂȘTI ARTIZANALE**; (28) 3; (51) 11-01, 21-03;



(21) f 2017 0233-1.1



(21) f 2017 0233-1.2



(21) f 2017 0233-2.1



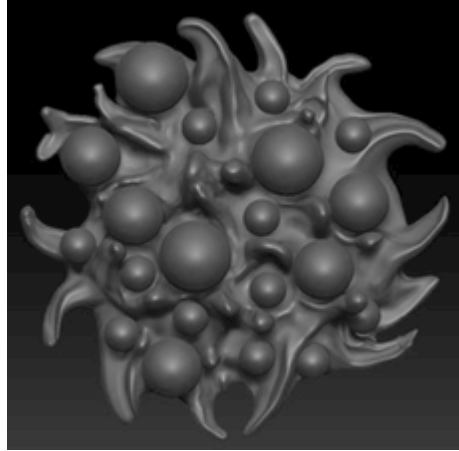
(21) f 2017 0233-2.2



(21) f 2017 0232-1.1



(21) f 2017 0233-3.1



(21) f 2017 0232-1.2



(21) f 2017 0233-3.2



(21) f 2017 0232-2.1

(21) f 2017 0232; (22) 01/08/2017; (43) 08/09/2017;
(71) ALBU IULIA, STR. VATRA LUMINOASĂ NR. 70,
BL. W2, SC. 1, AP. 23, SECTOR 2, BUCUREȘTI,
021918, ROMANIA; (72) ALBU IULIA, STR. VATRA
LUMINOASĂ NR. 70, BL. W2, SC. 1, AP. 23,
SECTOR 2, BUCUREȘTI, 021918;
(54) BIJUTERII; (28) 16; (51) 11-01;



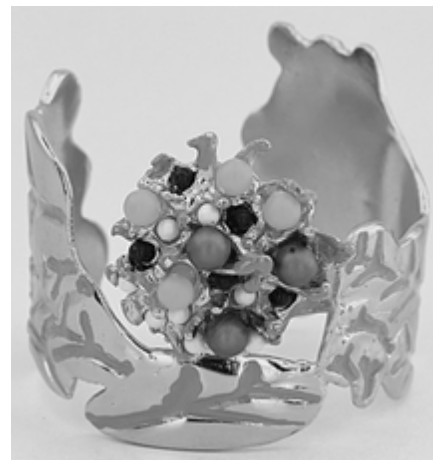
(21) f 2017 0232-3.1



(21) f 2017 0232-6.2



(21) f 2017 0232-4.1



(21) f 2017 0232-7.1



(21) f 2017 0232-5.1



(21) f 2017 0232-8.1



(21) f 2017 0232-6.1



(21) f 2017 0232-8.2



(21) f 2017 0232-9.1



(21) f 2017 0232-12.1



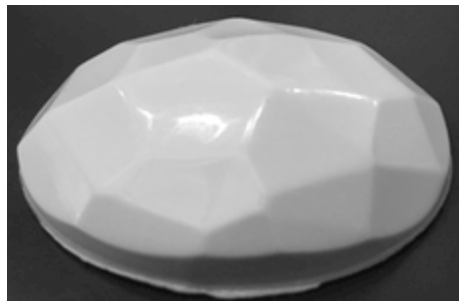
(21) f 2017 0232-9.2



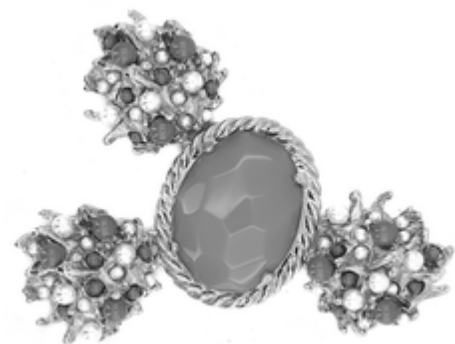
(21) f 2017 0232-13.1



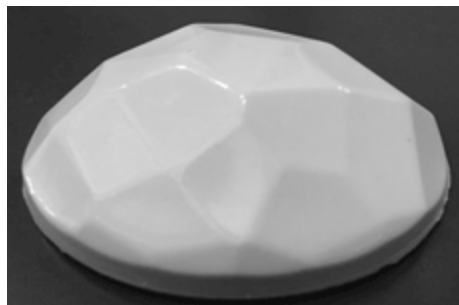
(21) f 2017 0232-10.1



(21) f 2017 0232-14.1



(21) f 2017 0232-11.1



(21) f 2017 0232-14.2



(21) f 2017 0232-15.1



(21) f 2017 0232-16.1



(21) f 2017 0215-1.1



(21) f 2017 0215-2.1

**CLASA 19 - PAPETĂRIE, ARTICOLE DE BIROU,
MATERIALE PENTRU ARTE ȘI PENTRU
ÎNVĂȚĂMÂNT**

(21) f 2017 0215; (22) 12/07/2017; (43) 08/09/2017;
(71) **CREAM LAND SRL**, STR. FLORILOR,
SAT NANOV, COMUNA NANOV, 147215,
ROMANIA; (74) **CABINET DOINA TULUCA**,
B-DUL LACUL TEI NR. 19, SC. B, AP. 52,
SECTOR 2, BUCUREȘTI, 020392, ROMANIA;
(72) MIHAI STOICA, STR. SOLDANULUI, BL 114,
SC 1, AP. 4, SECTOR 4, BUCUREȘTI, 042041;
(54) **ETICHETE**; (28) 4; (51) 19-08;



(21) f 2017 0215-3.1



(21) f 2017 0215-4.1
