



OFICIUL DE STAT
PENTRU
INVENȚII ȘI MĂRCI

BULETIN OFICIAL DE PROPRIETATE INDUSTRIALĂ

*Secțiunea
Desene
și
Modele
(Design)*

Nr. 1/2025



OFICIUL DE STAT PENTRU INVENȚII ȘI MĂRCI

**BULETIN OFICIAL
DE
PROPRIETATE INDUSTRIALĂ**

***SECȚIUNEA
DESENE ȘI MODELE
(DESIGN)***

Nr. 1/2025

*Toate drepturile sunt rezervate O.S.I.M.
Această publicație nu va putea fi reprodusă în tot sau în parte,
în niciun mod, fără autorizație prealabilă.*



© 2025 - Editura O.S.I.M.®

CUPRINS

| | |
|--|-----|
| Prezentare BOPI | 5 |
| Codurile INID - standardul OMPI ST.80 | 7 |
| Clasificarea de la Locarno | 8 |
| | |
| Cereri de înregistrare a desenelor și modelelor, depuse la OSIM, publicate pe Internet | 9 |
| | |
| Lista cererilor de înregistrare a desenelor și modelelor publicate, aranjate | |
| • în ordinea crescătoare a numerelor de depozit..... | 35 |
| • în ordinea alfabetică a solicitanților..... | 36 |
| | |
| Lista desenelor și modelelor înregistrate în Registrul desenelor și modelelor, conform hotărârii Comisiei de examinare desene și modele | |
| • desene și modele depuse pe cale națională..... | 39 |
| • desene și modele depuse pe cale internațională..... | 40 |
| | |
| Lista cererilor de înregistrare desene și modele la care s-a renunțat total sau parțial | 41 |
| | |
| Lista cererilor de desene și modele respinse conform hotărârii comisiei de examinare desene și modele | 45 |
| | |
| Lista certificatelor de înregistrare desene și modele reînnoite și perioada de valabilitate a acestora | 49 |
| | |
| Lista titularilor decăzuți din drepturi | 53 |
| | |
| Lista certificatelor de înregistrare desene și modele revalidate | 57 |
| | |
| Modificări în situația juridică a cererilor/certificatelor de desene și modele | 61 |
| | |
| Diverse | |
| • Lista agențiilor specializate și a consilierilor în proprietate industrială, mandatarilor autorizați în proprietate industrială | 69 |
| • Centre regionale pentru promovarea proprietății industriale în România | 123 |

CERERI DE ÎNREGISTRARE A DESENELOR ȘI MODELELOR DEPUSE

(conform Legii nr. 129/29.12.1992 privind protecția
Desenelor și Modelelor)

În cuprins, sunt publicate cererile pentru care s-a cerut protecția în România, inclusiv cele depuse conform Aranjamentului de la Haga, pentru care România a fost desemnată ca stat pentru acordarea protecției și care au fost publicate în Buletinul Internațional de Desene și Modele.

Publicarea cererilor internaționale în Buletinul Oficial de Proprietate Industrială se face gratuit, cuprinzând doar datele bibliografice, și nu produce efecte juridice, scopul fiind informarea persoanelor interesate.

*

*

*

The applications requesting protection of designs in România are published, the ones under the Hague Agreement for which România has been designated included which applications have been published in the International Bulletin of Designs.

Publication of international applications in the Official Bulletin of Industrial Property is free of charge and only comprises the bibliographic data and produces no legal effects, its aim being that of informing the interested persons.

BULETINUL OFICIAL DE PROPRIETATE INDUSTRIALĂ (BOPI)
secțiunea Desene și Modele (Design)

Este o publicație lunară care conține norme și standarde în domeniu, toate datele cererilor de înregistrare a desenelor și modelelor, depuse la OSIM, listele certificatelor înregistrate, modificările survenite în statutul juridic, listele consilierilor de proprietate industrială din România și alte informații utile.

Dreptul asupra unui desen sau model este recunoscut prin înregistrarea acestora la OSIM și acordarea unui certificat de înregistrare, în condițiile Legii nr. 129/1992 privind protecția desenelor și modelelor, republicată în 2014.

În cuprins, sunt publicate cererile pentru care s-a cerut protecția în România, inclusiv cele depuse conform Aranjamentului de la Haga, pentru care România a fost desemnată ca stat pentru acordarea protecției și care au fost publicate în Buletinul Internațional de Desene și Modele.

Publicarea cererilor internaționale în Buletinul Oficial de Proprietate Industrială se face gratuit, cuprinzând doar datele bibliografice și nu produce efecte juridice, scopul fiind informarea persoanelor interesate.

Pentru standardul **OMPI ST.3**, versiunea actualizată - standard privind codurile din două litere pentru reprezentarea statelor, a altor entități și a organizațiilor interguvernamentale - puteți accesa link-ul: https://www.wipo.int/standards/en/part_03_standards.html

În Buletinul Oficial de Proprietate Industrială sunt publicate toate cererile de înregistrare a desenelor și modelelor depuse la Oficiul de Stat pentru Invenții și Mărci - Serviciul Desene și Modele, pentru care s-au constituit depozite reglementare în luna ianuarie 2025 (cu excepția cererilor pentru care nu s-au achitat taxele legale sau sunt incomplete).

Având în vedere art. 34 din Legea nr. 129/1992 privind desenele și modelele, modificată și completată prin Legea 280/2007, pentru aceste cereri publicate, persoana fizică sau persoana juridică îndreptățită la eliberarea certificatului beneficiază, provizoriu, de aceleași drepturi conferite titularului, în conformitate cu prevederile art. 30, până la eliberarea certificatului de înregistrare, cu excepția cazurilor în care cererea de înregistrare a fost respinsă sau retrasă.

Depozitele internaționale înregistrate conform Aranjamentului de la Haga, la care România a fost desemnată, sunt publicate în Buletinele de Desene și Modele Internaționale nr. 02/2025, 03/2025, 04/2025 și 05/2025.

Consultarea Buletinului de Desene și Modele Internaționale se poate face direct pe website-ul OMPI, la adresa <https://hague.wipo.int/#/bulletin/browse-by-bulletin?locale=en>.

Publicarea datelor bibliografice a depozitelor se va face în ordinea crescătoare a claselor și subclaselor, conform Clasificării Internaționale pentru desene și modele (ediția a 15-a), conform Aranjamentului de la Locarno.

Dacă mai multe depozite au aceeași clasă și aceeași subclasă, publicarea datelor bibliografice se va face în ordinea numărului de înregistrare.

În conformitate cu **art. 21 din Legea nr. 129/1992 privind desenele și modelele, modificată și completată prin Legea nr. 280/2007, orice persoană interesată poate face opoziții** privind înregistrarea desenului sau modelului **în termen de 2 luni de la data publicării acestuia.**

În conformitate cu recomandarea OMPI - ST.80, OSIM utilizează coduri INID din două cifre pentru a desemna datele bibliografice referitoare la desene și modele industriale, de exemplu, așa cum figurează pe prima pagină a unui document de desen sau model industrial, pe un certificat de desen sau model industrial și într-o înregistrare într-un buletin oficial.

| <u>Codul INID</u> | <u>Datele bibliografice</u> |
|-------------------|---|
| (21) | Numărul depozitului național |
| (22) | Data depozitului național |
| (28) | Numărul de desene/modele |
| (30) | Prioritate invocată |
| (31) | Numărul |
| (32) | Data |
| (33) | Țara |
| (43) | Data publicării |
| (51) | LOC (15) CI |
| (54) | Denumirea desenului/modelului |
| (57) | Descrierea desenului/modelului |
| (71) | Numele și adresa solicitantului |
| (72) | Numele autorului |
| (74) | Numele și adresa mandatarului |
| (80) | Numărul de depozit internațional, conform Aranjamentului de la Haga: Data înregistrării internaționale Data publicării internaționale |

INID este un acronim pentru "Internationally agreed Numbers for the Identification of Data" (numere convenite la nivel internațional pentru identificarea datelor).

Clasificarea de la Locarno

Clasificarea de la Locarno este sistemul internațional de clasificare a desenelor și modelelor industriale care este administrat de Organizația Mondială a Proprietății Intelectuale (OMPI).

Cererile de înregistrare a desenelor și modelelor depuse la OSIM, pentru care s-au constituit depozite reglementare, se publică în ordinea claselor, în conformitate cu Acordul de la Locarno, încheiat în 1968 și modificat în 1979, la care România a aderat la 30 iunie 1998.

CLASA 01 - Produse alimentare

CLASA 02 - Articole de îmbrăcăminte și mercurie

CLASA 03 - Articole de voiaj, etuiuri, umbrele și obiecte personale necuprinse în alte clase

CLASA 04 - Perii

CLASA 05 - Articole textile neconfectionate, materiale sintetice și naturale sub formă de foaie

CLASA 06 - Mobilier

CLASA 07 - Articole de menaj necuprinse în alte clase

CLASA 08 - Unelte și articole de fierărie

CLASA 09 - Ambalaje și recipiente pentru transportul sau manipularea mărfurilor

CLASA 10 - Ceasuri și alte instrumente de măsură, control sau semnalizare

CLASA 11 - Obiecte ornamentale

CLASA 12 - Mijloace de transport și de ridicat

CLASA 13 - Aparată de producere, distribuție sau transformare a energiei electrice

CLASA 14 - Echipamente de înregistrare, de telecomunicații și de prelucrare a datelor

CLASA 15 - Mașini necuprinse în alte clase

CLASA 16 - Articole fotografice, cinematografice și optice

CLASA 17 - Instrumente muzicale

CLASA 18 - Mașini de tipărit și mașini de birou

CLASA 19 - Papetărie, articole de birou, materiale pentru activități artistice și didactice

CLASA 20 - Echipamente pentru vânzare și publicitate, semne indicatoare.

CLASA 21 - Jocuri, jucării, corturi și articole de sport

CLASA 22 - Arme, articole pirotehnice, articole pentru vânătoare, pescuit și combaterea dăunătorilor

CLASA 23 - Instalații de distribuție a fluidelor, instalații sanitare, de încălzire, de ventilație și condiționare a aerului, combustibili solizi

CLASA 24 - Echipament medical și de laborator

CLASA 25 - Construcții și elemente de construcție

CLASA 26 - Dispozitive de iluminat

CLASA 27 - Tutun și articole pentru fumători


CLASA 28 - Produse farmaceutice și cosmetice, articole de toaletă și echipamente de toaletă

CLASA 29 - Dispozitive și echipamente de combatere a incendiilor, de prevenire a accidentelor sau de salvare

CLASA 30 - Articole pentru îngrijirea sau întreținerea animalelor

CLASA 31 - Mașini și aparate pentru prepararea hranei sau a băuturilor, necuprinse în alte clase

CLASA 32 - Simboluri grafice și logo-uri, motive decorative pentru suprafețe, ornamentații, amenajări interioare și exterioare



**CERERI DE ÎNREGISTRARE A
DESENELOR ȘI MODELELOR
DEPUSE LA OSIM,
PUBLICATE PE INTERNET**

OFICIUL DE STAT PENTRU INVENȚII ȘI MARCHI

CLASA 06 - MOBILIER

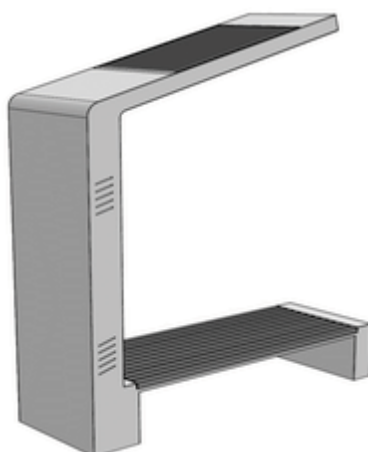
(21) f 2024 0268; (22) 06.12.2024; (43) 23.01.2025; (71) **SC URBIO PALAGIO SRL**, STR. 1 DECEMBRIE NR. 14, SIBIU, 550200, SIBIU, ROMÂNIA; (72) DANIEL STERCA, BD-UL GENERAL VASILE MILEA BL. P1, SC.C, ET.1, AP.47, SIBIU, SIBIU, ROMÂNIA; (54) **BĂNCI CU PANOURI SOLARE**; (28) 2; (51) 06-01;



(21) f 2024 0268-1.1



(21) f 2024 0268-2.1



(21) f 2024 0268-2.2

**CLASA 07 - ARTICOLE DE MENAJ,
NECUPRINSE ÎN ALTE CLASE**

(21) f 2025 0001; (22) 09.01.2025;
(43) 10.01.2025; (71) **GEORGIAN IORGA**,
STR. TREI SCAUNE NR. 22, SECTOR 2,
BUCUREȘTI, 021212, ROMÂNIA; (72) ; (54)
**AMBALAJ BĂUTURI ȘI MOD DE VÂNZARE ȘI
PREZENTARE**; (28) 2; (51) 07-01;



(21) f 2025 0001-1.1



(21) f 2025 0001-2.1

**CLASA 09 - AMBALAJE ȘI RECIPIENTE
PENTRU TRANSPORTUL SAU PĂSTRAREA
MĂRFURILOR**

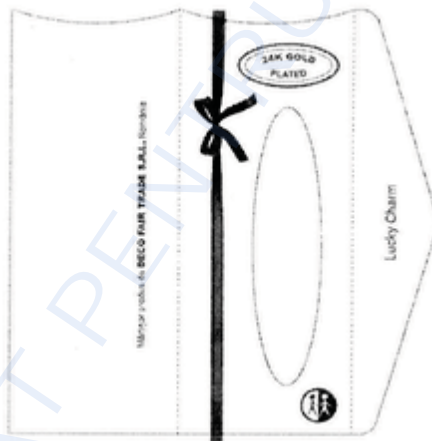
(21) f 2025 0003; (22) 19.11.2024; (43)
14.01.2025; (71) **OGNJEN KOVACEVIC**,
DRAGANA RAKICA 18A, BELGRAD , 11080 ,
SERBIA; (74) **PLAVSA & PLAVSA D.O.O.**,
STRUMICKA 51, BELGRAD , 11050 , SERBIA;
(72) OGNJEN KOVACEVIC, DRAGANA RAKICA
18A, BELGRAD , 11080 , SERBIA; (54) **STICLA
PENTRU BĂUTURI**; (28) 1; (51) 09-01; (80)
DM/243 011 / 19.11.2024 / 10.01.2025; (30)
10-06-2024, D-2024/0029, RS;

(21) f 2025 0009; (22) 27.12.2024; (43)
27.01.2025; (71) **MILORAD RADENKOVIC**, ILIJE
GARASANINA, NOVI SAD, 21000, SERBIA; (72)
MILORAD RADENKOVIC, ILIJE GARASANINA,
NOVI SAD, 21000, SERBIA; (54) **BIDON**; (28)
1; (51) 09-02; (80) DM/243 298 / 27.12.2024 /
24.01.2025;

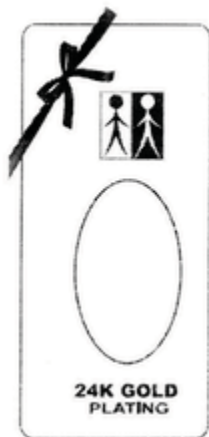
(21) f 2024 0204; (22) 18.09.2024;
(43) 17.01.2025; (71) **RUSESCU VLAD
GEORGE**, STR. SILVESTRU NR. 61, SECTOR
2, BUCUREȘTI, 020733, ROMÂNIA; (72)
RUSESCU VLAD GEORGE, STR. SILVESTRU
NR. 61, SECTOR 2, BUCUREȘTI, 020733,
ROMÂNIA; (54) **AMBALAJE CU GRAFICĂ**; (28)
7; (51) 09-03, 09-05, 32-01;



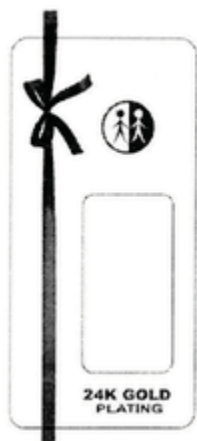
(21) f 2024 0204-1.1



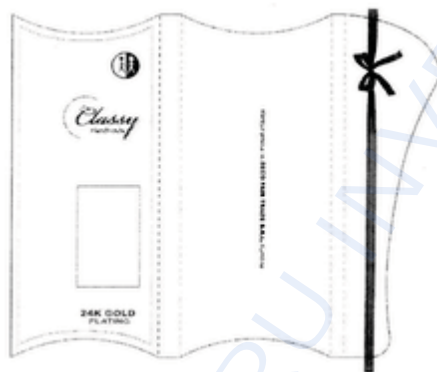
(21) f 2024 0204-2.1



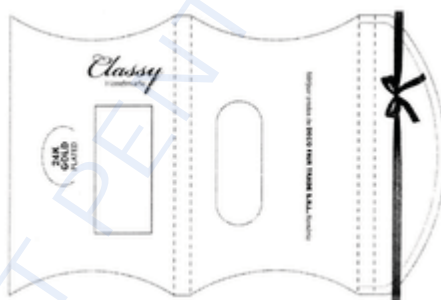
(21) f 2024 0204-3.1



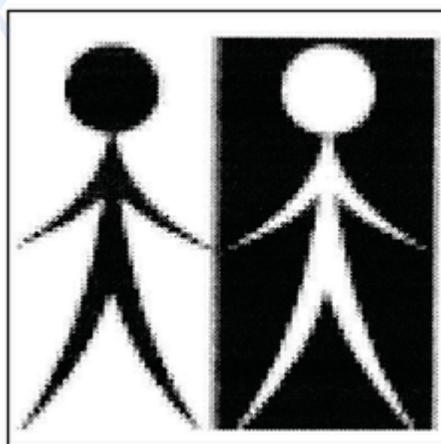
(21) f 2024 0204-4.1



(21) f 2024 0204-5.1



(21) f 2024 0204-6.1



(21) f 2024 0204-7.1

CLASA 11 - OBIECTE ORNAMENTALE

(21) f **2025 0007**; (22) 22.01.2025; (43) 27.01.2025; (71) **VASILE ALIN TEGLAȘ**, STR. MOINEȘTI NR. 14, BL. 205, AP. 1, SECTOR 6, BUCUREȘTI, 061235, ROMÂNIA; (72) **VASILE ALIN TEGLAȘ**, STR. MOINEȘTI NR. 14, BL. 205, AP. 1, SECTOR 6, BUCUREȘTI, 061235, ROMÂNIA; (54) **OBIECTE ORNAMENTALE**; (28) 45; (51) 11-02;

(57) **model 1** - Figurină din taste, cabluri și material textil, SCUFIȚA ROȘIE, creată manual. Întrebuințare: broșă, magnet, colier, breloc.

model 2 - Figurină din taste, cabluri și material textil, OM MALEFIC CU 3 DEGETE, creată manual. Întrebuințare: broșă, magnet, colier, breloc.

model 3 - Figurină din taste, cabluri și material textil, INDIAN CU ARC, creată manual. Întrebuințare: broșă, magnet, colier, breloc.

model 4 - Figurină din taste cabluri și material textil, MAGICIAN, creată manual. Întrebuințări: broșă, magnet, colier, breloc.

model 5 - Figurină din taste, cabluri și material textil, FATĂ CU POȘETĂ, creată manual. Întrebuințări: broșă, magnet, colier, breloc.

model 6 - Figurină din taste, cabluri și material textil, ZÂNĂ CU BAGHETĂ, creată manual. Întrebuințare: broșă, magnet, colier, breloc.

model 7 - Figurină din taste, cabluri și material textil, DOMN CU BASTON, creată manual. Întrebuințare: broșă, magnet, colier, breloc.

model 8 - Figurină din taste, cabluri și material textil, VRĂJITOARE PE MĂTURĂ, creată manual. Întrebuințare: broșă, magnet, colier, breloc.

model 9 - Figurină din taste cabluri și material textil, DOCTORIȚĂ CU SERINGĂ, creată manual. Întrebuințări: broșă, magnet, colier, breloc.

model 10 - Figurină din taste, cabluri și material textil, PRINT CU SCUT ȘI SABIE, creată manual. Întrebuințări: broșă, magnet, colier, breloc.

model 11 - Figurină din taste, cabluri și material textil, MOȘ CRĂCIUN, creată manual. Întrebuințare: broșă, magnet, colier, breloc.

model 12 - Figurină din taste, cabluri și material textil, NEBUN ÎN CĂMAȘĂ DE FORȚĂ, creată manual. Întrebuințare: broșă, magnet, colier, breloc.

model 13 - Figurină din taste, cabluri și material textil, BĂIAT PE SKATEBOARD, creată manual. Întrebuințare: broșă, magnet, colier, breloc.

model 14 - Figurină din taste cabluri și material textil, FIINȚA MITOLOGICĂ MEDUSA, creată manual. Întrebuințări: broșă, magnet, colier.

model 15 - Figurină din taste, cabluri și material textil, CICLOP CU BUZDUGAN, creată manual. Întrebuințări: broșă, magnet, colier, breloc.

model 16 - Figurină din taste, cabluri și ținte metalice, ÎNGER CU COARNE, creată manual. Întrebuințare: broșă, magnet, colier, breloc.

model 17 - Figurină din taste și cabluri, SIRENĂ CU SOLZI, creată manual. Întrebuințare: broșă, magnet, colier, breloc.

model 18 - Figurină din taste și cabluri, OM CU GEANTĂ ȘI FLORI, creată manual. Întrebuințare: broșă, magnet, colier, breloc.

model 19 - Figurină din taste și cabluri, OM GÂNDITOR, creată manual. Întrebuințare: broșă, magnet, colier, breloc.

model 20 - MEDALIE DECORAȚIE din taste, cabluri și ținte metalice, creată manual. Întrebuințare: broșă, magnet, colier, breloc.

model 21 - Figurină din taste, cabluri și ținte metalice, ALBINĂ, creată manual. Întrebuințare: broșă, magnet, colier, breloc.

model 22 - Figurină din taste și cabluri, ÎNGER CUPIDON CU SĂGEATĂ CU VÂRF ÎN FORMĂ DE INIMĂ, creată manual. Întrebuințare: broșă, magnet, colier, breloc.

model 23 - Figurină din taste și cabluri, BUFNIȚĂ CU OCHI SPIRALAȚI, creată manual. Întrebuințare: broșă, magnet, colier, breloc.

model 24 - Figurină din taste și cabluri, OAIE, creată manual. Întrebuințare: broșă, magnet, colier, breloc.

model 25 - MEDALIE DECORAȚIE din taste, cabluri și material plastic, creată manual. Întrebuințare: broșă, magnet, colier, breloc.

model 26 - Figurină din taste și cabluri, TAUR CU FLOARE ÎN GURĂ, creată manual. Întrebuințare: broșă, magnet, colier, breloc.

model 27 - Figurină din taste, cabluri și ținte metalice, VACĂ, creată manual. Întrebuințare: broșă, magnet, colier, breloc.

model 28 - Figurină din taste, cabluri, ținte metalice și piulițe, GIRAFĂ, creată manual. Întrebuințare: broșă, magnet, colier, breloc.

model 29 - Figurină din taste și cabluri, COWBOY ȘERIF CU PISTOL, creată manual. Întrebuințare: broșă, magnet, colier, breloc.

model 30 - Figurină din taste și cabluri, SPIRIDUȘ CU ACADELE, creată manual. Întrebuințare: broșă, magnet, colier, breloc.

model 31 - Figurină din taste, cabluri, ținte metalice și piulițe, RAC, creată manual. Întrebuințare: broșă, magnet, colier, breloc.

model 32 - Figurină din taste și cabluri, LEU, creată manual. Întrebuințare: broșă, magnet, colier, breloc.

model 33 - Figurină din taste și cabluri, UNICORN, creată manual. Întrebuințare: broșă, magnet, colier, breloc.

model 34 - Figurină din taste, cabluri, ținte metalice și piulițe, OM DE ZĂPADĂ, creată manual. Întrebuințare: broșă, magnet, colier, breloc.

model 35 - Figurină din taste și cabluri, COȘAR CU JOBEN, creată manual. Întrebuințare: broșă, magnet, colier, breloc.

model 36 - Figurină din taste și cabluri, SPORTIV SCHIOR, creată manual. Întrebuințare: broșă, magnet, colier, breloc.

model 37 - Figurină din taste și cabluri, MAIMUȚĂ CU CERCEL BANANĂ, creată manual. Întrebuințare: broșă, magnet, colier, breloc.

model 38 - Figurină din taste, cabluri și sârmă modelatoare, SPORTIV CU SABIE, creată manual. Întrebuințare: broșă, magnet, colier, breloc.

model 39 - Figurină din taste și cabluri, NOR CU FULGER, creată manual. Întrebuințare: broșă, magnet, colier, breloc.

model 40 - Figurină din taste și cabluri, CĂȚEL LUNG CU JOBEN, creată manual. Întrebuințare: broșă, magnet, colier, breloc.

model 41 - Figurină din taste, cabluri, ținte metalice și piulițe, FATĂ CU KITE, creată manual. Întrebuințare: broșă, magnet, colier, breloc.

model 42 - Figurină din taste și cabluri, IEPURE, creată manual. Întrebuințare: broșă, magnet, colier, breloc.

model 43 - Figurină din taste și cabluri, FLOARE CU TULPINĂ, creată manual. Întrebuințare: broșă, magnet, colier, breloc.

model 44 - Figurină din taste, cabluri și ținte metalice, GÂNDAC, creată manual, Întrebuințare: broșă, magnet, colier, breloc.

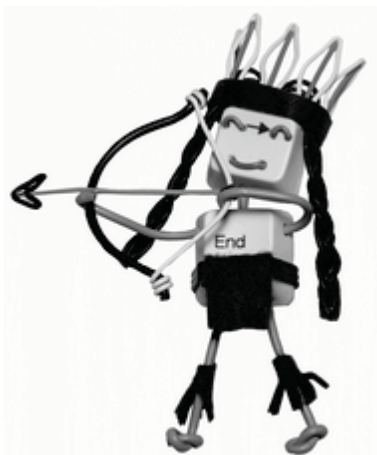
model 45 - Figurină din taste și cabluri, PINGUIN CU PAPION, creată manual, Întrebuințare: broșă, magnet, colier, breloc.



(21) f 2025 0007-1.1



(21) f 2025 0007-2.1



(21) f 2025 0007-3.1



(21) f 2025 0007-4.1



(21) f 2025 0007-5.1



(21) f 2025 0007-6.1



(21) f 2025 0007-7.1



(21) f 2025 0007-8.1



(21) f 2025 0007-9.1



(21) f 2025 0007-10.1



(21) f 2025 0007-11.1



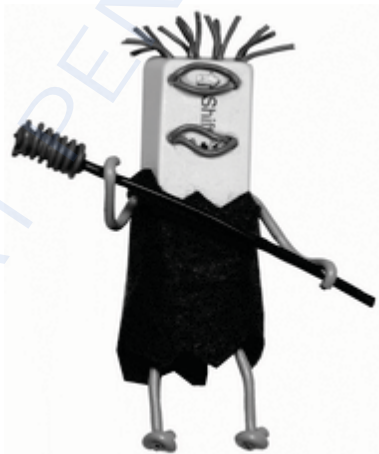
(21) f 2025 0007-12.1



(21) f 2025 0007-13.1



(21) f 2025 0007-14.1



(21) f 2025 0007-15.1



(21) f 2025 0007-16.1



(21) f 2025 0007-17.1



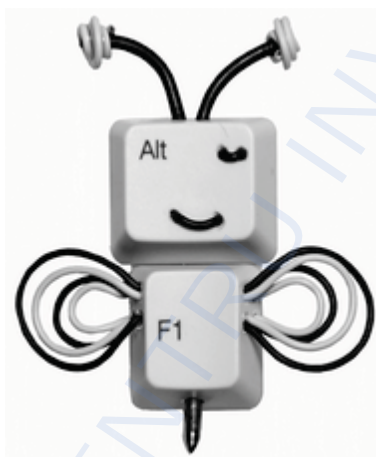
(21) f 2025 0007-18.1



(21) f 2025 0007-19.1



(21) f 2025 0007-20.1



(21) f 2025 0007-21.1



(21) f 2025 0007-22.1



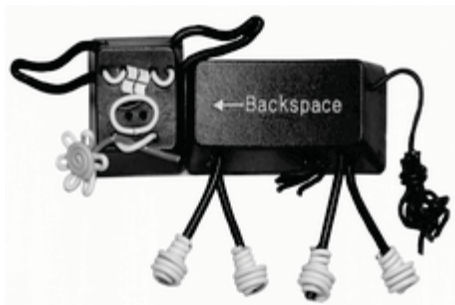
(21) f 2025 0007-23.1



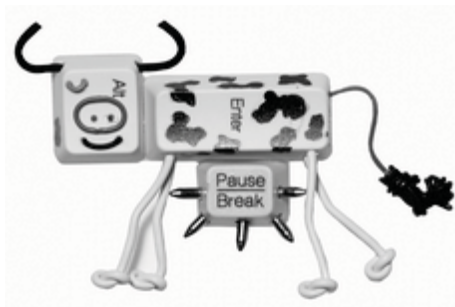
(21) f 2025 0007-24.1



(21) f 2025 0007-25.1



(21) f 2025 0007-26.1



(21) f 2025 0007-27.1



(21) f 2025 0007-28.1



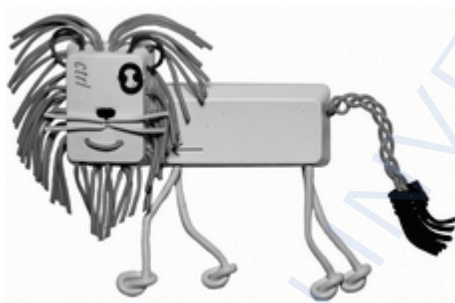
(21) f 2025 0007-29.1



(21) f 2025 0007-30.1



(21) f 2025 0007-31.1



(21) f 2025 0007-32.1



(21) f 2025 0007-33.1



(21) f 2025 0007-34.1



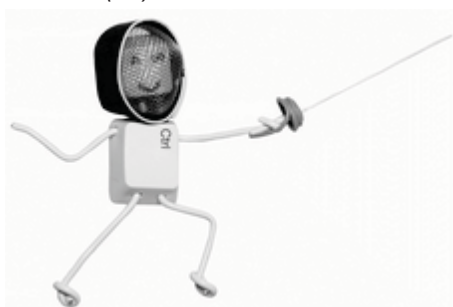
(21) f 2025 0007-35.1



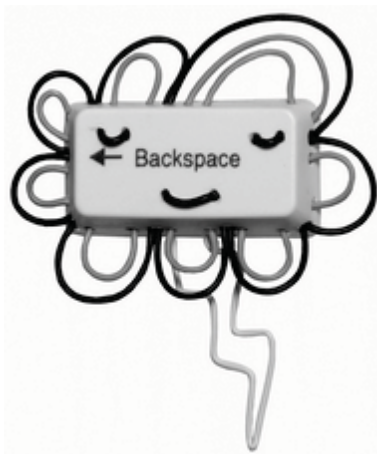
(21) f 2025 0007-36.1



(21) f 2025 0007-37.1



(21) f 2025 0007-38.1



(21) f 2025 0007-39.1



(21) f 2025 0007-40.1



(21) f 2025 0007-41.1



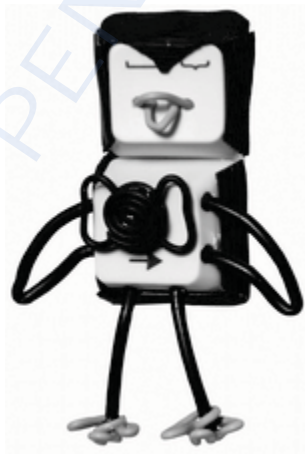
(21) f 2025 0007-42.1



(21) f 2025 0007-43.1



(21) f 2025 0007-44.1



(21) f 2025 0007-45.1

**CLASA 12 - MIJLOACE DE TRANSPORT ȘI DE
RIDICAT**

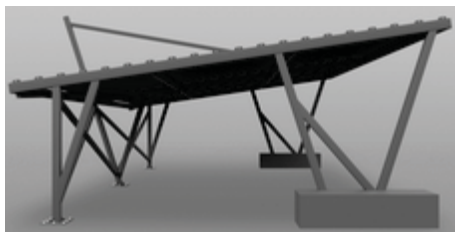
(21) f 2025 0002; (22) 04.01.2024; (43) 14.01.2025; (71) MERCEDES-BENZ GROUP AG, MERCEDESSTRASSE 120, STUTTGART, 70372, GERMANIA; (74) MERCEDES-BENZ INTELLECTUAL PROPERTY GMBH & CO. KG / FRANK SCHAE TTGEN, 063 - H512, STUTTGART, 70546, GERMANIA; (72) ACHIM DIETRICH BADSTUBNER, C/O MERCEDES-BENZ INTELLECTUAL PROPERTY GMBH

&CO. KG 063 – H512, ULMER STRASSE 255/4, STUTTGART, 70327, GERMANIA; MICHAEL GEBHARDT, C/O MERCEDES-BENZ INTELLECTUAL PROPERTY GMBH & CO. KG 063 – H512, ULMER STRASSE 255/4 , STUTTGART, 70327 , GERMANIA; BOTOND KISS, C/O MERCEDES-BENZ INTELLECTUAL PROPERTY GMBH & CO. KG 063 – H512, ULMER STRASSE 255/4 , STUTTGART, 70327 , GERMANIA; ROBERT LESNIK, C/O MERCEDES-BENZ INTELLECTUAL PROPERTY GMBH &CO. KG 063 – H512, ULMER STRASSE 255/4, STUTTGART, 70327, GERMANIA; DANIEL REIST, C/O MERCEDES-BENZ INTELLECTUAL PROPERTY GMBH &CO. KG 063 – H512, ULMER STRASSE 255/4, STUTTGART, 70327, GERMANIA; KAI SIEBER, C/O MERCEDES-BENZ INTELLECTUAL PROPERTY GMBH &CO. KG 063 – H512, ULMER STRASSE 255/4 , STUTTGART , 70327 , GERMANIA; THOMAS SALZLE, C/O MERCEDES-BENZ INTELLECTUAL PROPERTY GMBH &CO. KG 063 – H512, ULMER STRASSE 255/4, STUTTGART, 70327, GERMANIA; MICHAEL FREI, C/O MERCEDES-BENZ INTELLECTUAL PROPERTY GMBH &CO. KG 063 – H512, ULMER STRASSE 255/4 , STUTTGART , 70327 , GERMANIA; (54) **JANTE PENTRU VEHICULE**; (28) 3; (51) 12-16; (80) DM/234 598 / 04.01.2024 / 10.01.2025; (30) 20-07-2023, 402023201532.8, DE;

(21) **f 2025 0005**; (22) 17.01.2024; (43) 20.01.2025; (71) **MERCEDES-BENZ GROUP AG**, MERCEDESSTRASSE 120, STUTTGART, 70372, GERMANIA; (74) **MERCEDES-BENZ INTELLECTUAL PROPERTY GMBH & CO. KG / FRANK SCHAETTGEN**, 063 - H512, STUTTGART, 70546, GERMANIA; (72) BERNHARD HANS, C/O MERCEDES-BENZ INTELLECTUAL PROPERTY GMBH &CO. KG 063 – H512, ULMER STRASSE 255/4, STUTTGART, 70327, GERMANIA; MARKUS WACHTER, C/O MERCEDES-BENZ INTELLECTUAL PROPERTY GMBH &CO. KG 063 – H512, ULMER STRASSE 255/4, STUTTGART, 70327, GERMANIA; (54) **JANTA PENTRU VEHICULE**; (28) 1; (51) 12-16; (80) DM/234 640 / 17.01.2024 / 17.01.2025; (30) 26-07-2023, 402023201581.6, DE;

CLASA 25 - CONSTRUCȚII ȘI ELEMENTE DE CONSTRUCȚII

(21) **f 2024 0261**; (22) 02.12.2024; (43) 09.01.2025; (71) **LICCO PROMPT 2000 SRL**, FELNAC NR. 1001, FELNAC, 317125, ARAD, ROMÂNIA; (74) **ISABELA BURDUȘEL CABINET DE AVOCAT**, STR. NERVA TRAIAN NR.12, BL. M37, SC.1, ET.1, AP.1, SECTOR 3, BUCUREȘTI, 031046, ROMÂNIA; (72) ; (54) **CARPORTURI**; (28) 2; (51) 25-03;



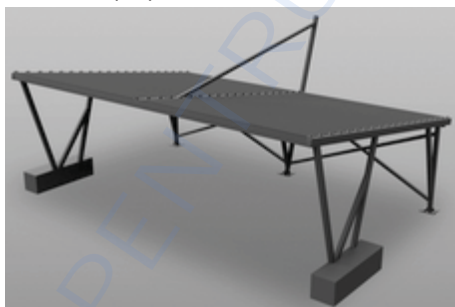
(21) f 2024 0261-1.1



(21) f 2024 0261-1.2



(21) f 2024 0261-1.3



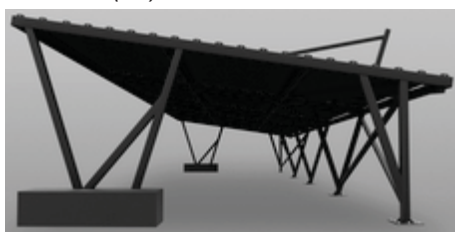
(21) f 2024 0261-1.4



(21) f 2024 0261-1.5



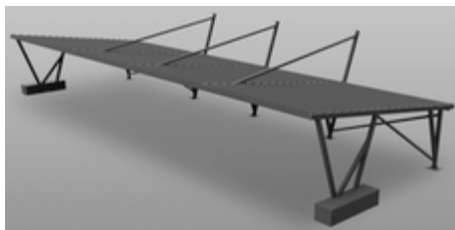
(21) f 2024 0261-2.1



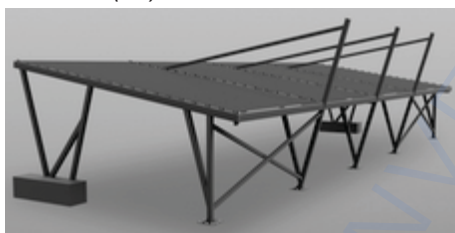
(21) f 2024 0261-2.2



(21) f 2024 0261-2.3



(21) f 2024 0261-2.4



(21) f 2024 0261-2.5



**LISTA CERERILOR DE ÎNREGISTRARE
A DESENELOR ȘI MODELELOR
PUBLICATE, ARANJATE**

- **ÎN ORDINEA CRESCĂTOARE A NUMERELOR DE DEPOZIT**
- **ÎN ORDINEA ALFABETICĂ A SOLICITANȚILOR**

**LISTA CERERILOR DE ÎNREGISTRARE A DESENELOR ȘI MODELELOR PUBLICATE,
ARANJATE ÎN ORDINEA CRESCĂTOARE A NUMERELOR DE DEPOZIT**

| Nr. depozit | Clasa și subclasa | Data depozit | Număr modele/ desene | Data de publicare | Pagina |
|--------------------|------------------------|--------------|-------------------------|-------------------|--------|
| f 2024 0204 | 09-03, 09-05, 32-01 | 18.09.2024 | 7 | 17.01.2025 | 13 |
| f 2024 0261 | 25-03 | 02.12.2024 | 2 | 09.01.2025 | 30 |
| f 2024 0268 | 06-01 | 06.12.2024 | 2 | 23.01.2025 | 11 |
| f 2025 0001 | 07-01 | 09.01.2025 | 2 | 10.01.2025 | 12 |
| f 2025 0002 | 12-16 | 04.01.2024 | 3 | 14.01.2025 | 29 |
| f 2025 0003 | 09-01 | 19.11.2024 | 1 | 14.01.2025 | 12 |
| f 2025 0005 | 12-16 | 17.01.2024 | 1 | 20.01.2025 | 30 |
| f 2025 0007 | 11-02 | 22.01.2025 | 45 | 27.01.2025 | 15 |
| f 2025 0009 | 09-02 | 27.12.2024 | 1 | 27.01.2025 | 12 |

**LISTA CERERILOR DE ÎNREGISTRARE A DESENELOR ȘI MODELELOR
PUBLICATE, ARANJATE ÎN ORDINEA ALFABETICĂ A SOLICITANȚILOR**

| Nume și adresă solicitant | Nr. depozit | Clasa și subclasa | Data publicării | Pagina |
|---|-------------|------------------------|-----------------|--------|
| GEORGIAN IORGA , STR. TREI SCAUNE NR. 22, SECTOR 2, BUCUREȘTI, 021212, ROMÂNIA | f 2025 0001 | 07-01 | 10.01.2025 | 12 |
| LICCO PROMPT 2000 SRL , FELNAC NR. 1001, FELNAC, 317125, ARAD, ROMÂNIA | f 2024 0261 | 25-03 | 09.01.2025 | 30 |
| MERCEDES-BENZ GROUP AG , MERCEDESSTRASSE 120, STUTT GART, 70372, GERMANIA | f 2025 0002 | 12-16 | 14.01.2025 | 29 |
| MERCEDES-BENZ GROUP AG , MERCEDESSTRASSE 120, STUTT GART, 70372, GERMANIA | f 2025 0005 | 12-16 | 20.01.2025 | 30 |
| MILORAD RADENKOVIC , ILIJE GARASANINA, NOVI SAD, 21000, SERBIA | f 2025 0009 | 09-02 | 27.01.2025 | 12 |
| OGNJEN KOVACEVIC , DRAGANA RAKICA 18A, BELGRAD , 11080 , SERBIA | f 2025 0003 | 09-01 | 14.01.2025 | 12 |
| RUSESCU VLAD GEORGE , STR. SILVESTRU NR. 61, SECTOR 2, BUCUREȘTI, 020733, ROMÂNIA | f 2024 0204 | 09-03, 09-05, 32-01 | 17.01.2025 | 13 |
| SC URBIO PALAGIO SRL , STR. 1 DECEMBRIE NR. 14, SIBIU, 550200, SIBIU, ROMÂNIA | f 2024 0268 | 06-01 | 23.01.2025 | 11 |
| VASILE ALIN TEGLAȘ , STR. MOINEȘTI NR. 14, BL. 205, AP. 1, SECTOR 6, BUCUREȘTI, 061235, ROMÂNIA | f 2025 0007 | 11-02 | 27.01.2025 | 15 |

**LISTA DESENELOR ȘI MODELELOR ÎNREGISTRATE
ÎN REGISTRUL DESENELOR ȘI MODELELOR,
CONFORM HOTĂRĂRII COMISIEI DE EXAMINARE**

- **desene și modele depuse pe cale națională**
- **desene și modele depuse pe cale internațională**

**LISTA DESENELOR ȘI MODELELOR ÎNREGISTRATE ÎN REGISTRUL DE
DESENE ȘI MODELE CONFORM HOTĂRÎRII COMISIEI DE EXAMINARE**

Partea I - desene și modele depuse pe cale națională

| Nr. certificat de înregistrare | Nr. depozit | Data depozit | Titular/Adresă | Publicat în BOPI - DM nr./data |
|--------------------------------|-------------|--------------|--|--------------------------------|
| 023420 | f 2024 0148 | 03.07.2024 | ASOCIATIA CLUB SPORTIV DEI SPORTS CLUB , STR. MĂRĂȘEȘTI, NR. 50, GIURGIU, 080454, GIURGIU, ROMÂNIA | 08/ 13.08.2024 |
| 023421 | f 2024 0149 | 09.07.2024 | CIC TEB RO - ASOCIAȚIA EVALUATORILOR DE TROFEE DE VÂNAT , STR. LUNGĂ, NR. 11, AP. 5A, BRAȘOV, 500035, BRAȘOV, ROMÂNIA | 08/ 14.08.2024 |
| 023422 | f 2024 0152 | 16.07.2024 | ROMBICOM INVEST SRL , B-DUL. DIMITRIE POMPEIU NR. 5-7, ET. 1, CAMERA NR. 10, SECTOR 2, BUCUREȘTI, 020335, ROMÂNIA | 07/ 22.07.2024 |
| 023423 | f 2024 0160 | 22.07.2024 | HERSONES-AGRO SRL , STR. SLT. ADRIAN IOANESEI, NR. 26A, VASLUI JUD. VASLUI, ROMÂNIA | 07/ 26.07.2024 |
| 023424 | f 2024 0184 | 13.08.2024 | SOCIETATEA BOROMIR IND SRL , STR. TÂRGULUI NR. 2, RÂMNICU VÂLCEA, 240485, VALCEA, ROMÂNIA | 08/ 19.08.2024 |
| 023425 | f 2024 0185 | 13.08.2024 | SOCIETATEA BOROMIR IND SRL , STR. TÂRGULUI NR. 2, RÂMNICU VÂLCEA, 240485, VALCEA, ROMÂNIA | 08/ 19.08.2024 |
| 023428 | f 2024 0182 | 12.08.2024 | GAZMIR IASI , STR. CONSTANTIN LANGA NR. 60, MIROSLAVA, 707305, IAȘI, ROMÂNIA | 09/ 04.09.2024 |
| 023429 | f 2024 0183 | 13.08.2024 | BANCA NAȚIONALĂ A ROMÂNIEI , STR. LIPȘCANI NR. 25, SECTOR 3 BUCUREȘTI, 030031, ROMÂNIA | 08/ 14.08.2024 |
| 023430 | f 2024 0200 | 11.09.2024 | BANCA NAȚIONALĂ A ROMÂNIEI , STR. LIPȘCANI NR. 25, SECTOR 3 BUCUREȘTI, 030031, ROMÂNIA | 09/ 12.09.2024 |
| 023431 | f 2024 0201 | 11.09.2024 | SCANIA CV AB , SE-151 87 SÖDERTÄLJE, SÖDERTÄLJE, SE-151 87, SUEDEA | 09/ 12.09.2024 |
| 023432 | f 2024 0221 | 03.10.2024 | BANCA NAȚIONALĂ A ROMÂNIEI , STR. LIPȘCANI NR. 25, SECTOR 3 BUCUREȘTI, 030031, ROMÂNIA | 10/ 04.10.2024 |

Partea II - desene și modele depuse pe cale internațională;

| Nr. certificat de înregistrare | Nr. depozit | Data depozit | Titular/Adresă | Publicat în Buletinul de Desene și Modele Internaționale nr./data |
|--------------------------------|-------------|--------------|--|---|
| 023426 | f 2024 0214 | 09.09.2024 | SKODA AUTO A.S. , TR. VACLAVA KLEMENTA 869, MLADA BOESLAV II, MLADA BOESLAV, CZ-293 01, CEHIA | 39/2024/ 27.09.2024 |
| 023427 | f 2024 0215 | 09.09.2024 | SKODA AUTO A.S. , TR. VACLAVA KLEMENTA 869, MLADA BOESLAV II, MLADA BOESLAV, CZ-293 01, CEHIA | 39/2024/ 27.09.2024 |
| 023433 | f 2024 0186 | 10.08.2023 | MERCEDES-BENZ GROUP AG , MERCEDESSTRASSE 120, STUTTGART, 70372, GERMANIA | 33/2024/ 16.08.2024 |
| 023434 | f 2024 0191 | 21.06.2022 | RENAULT S.A.S. , 122-122 BIS, AVENUE DU GENERAL LECLERC, BOULOGNE-BILLANCOURT, 92100, FRANȚA | 34/2024/ 23.08.2024 |
| 023435 | f 2024 0192 | 21.06.2022 | RENAULT S.A.S. , 122-122 BIS, AVENUE DU GENERAL LECLERC, BOULOGNE-BILLANCOURT, 92100, FRANȚA | 34/2024/ 23.08.2024 |
| 023436 | f 2024 0193 | 21.08.2023 | MERCEDES-BENZ GROUP AG , MERCEDESSTRASSE 120, STUTTGART, 70372, GERMANIA | 34/2024/ 23.08.2024 |
| 023437 | f 2024 0213 | 09.09.2024 | SKODA AUTO A.S. , TR. VACLAVA KLEMENTA 869, MLADA BOESLAV II, MLADA BOESLAV, CZ-293 01, CEHIA | 39/2024/ 27.09.2024 |



**LISTA CERERILOR DE ÎNREGISTRARE DESENE
ȘI MODELE LA CARE S-A RENUNȚAT TOTAL SAU
PARȚIAL**

OFICIUL DE STAT PENTRU INVENȚII ȘI MĂRCI

LISTA CERERILOR DE ÎNREGISTRARE DESENE ȘI MODELE LA CARE S-A RENUNȚAT TOTAL SAU PARȚIAL

| Nr. certificat de înregistrare | Nr. depozit | Solicitant sau titular/Adresă | Mandatar/Adresă | Desene/modele la care s-a renunțat |
|--------------------------------|---------------------------|--|-----------------|------------------------------------|
| | f 2024 0170 31.07.2024 | CRILELMAR SRL , STR. CIOCÂRLĂU NR. 36, TÂRGU JIU, 210103, GORJ, ROMÂNIA | | 1 |
| | f 2024 0157 20.07.2024 | CRILELMAR SRL , STR. CIOCARLAU NR. 36, TÂRGU JIU, 310103, GORJ, ROMÂNIA | | 1 |
| 018923 | f 2009 0272 15.06.2009 | S.C. PLASTOR S.A. , STR. CLUJULUI, NR. 175, ORADEA, 410546, BIHOR, ROMÂNIA | | 1 |
| 019142 | f 2009 0462 12.10.2009 | S.C. PLASTOR S.A. , CALEA CLUJULUI NR. 175, ORADEA, 410546, BIHOR, ROMÂNIA | | 3, 7, 8 |
| 019145 | f 2009 0484 12.10.2009 | S.C. PLASTOR S.A. , CALEA CLUJULUI NR. 175, ORADEA, 410546, BIHOR, ROMÂNIA | | 3 |
| 019150 | f 2009 0483 12.10.2009 | S.C. PLASTOR S.A. , CALEA CLUJULUI NR. 175, ORADEA, 410546, BIHOR, ROMÂNIA | | 1, 2, 3, 4 |



**LISTA CERERILOR DE DESENE ȘI MODELE
RESPINSE CONFORM HOTĂRÂRII COMISIEI DE
EXAMINARE DESENE ȘI MODELE**

OFICIUL DE STAT PENTRU INVENȚII ȘI MĂRCI

LISTA CERERILOR DE DESENE ȘI MODELE RESPINSE CONFORM
HOTĂRÂRII COMISIEI DE EXAMINARE DESENE ȘI MODELE

| Nr. depozit | Data depozit | Titular/Adresă | Hotărârea |
|-------------|--------------|--|---------------------------------------|
| f 2024 0171 | 31.07.2024 | CRILELMAR SRL , STR. CIOCĂRLĂU NR. 36, TÂRGU JIU, 210103, GORJ, ROMÂNIA | Respins din examinare de fond |
| f 2024 0176 | 07.08.2024 | CRISTI LAVRIC PFA , STR. CÂMPULUI NR. 45J, ILFOV, 077050, ILFOV, ROMÂNIA | Respins din examinarea preliminară |
| f 2024 0179 | 08.08.2024 | SVETLANA LEVITKAIA , STR. ANDREI DOGA NR. 24, BLOC 1, CHISINĂU, MD-2024, REPUBLICA MOLDOVA | Respins din examinarea preliminară |
| f 2024 0187 | 19.08.2024 | SC GDN VIT 2007 SRL , STR POPA SOARE NR 59, BUCUREȘTI, SECTOR 2 023982, ROMÂNIA | Respins din examinarea preliminară |



**LISTA CERTIFICATELOR DE ÎNREGISTRARE
DESENE ȘI MODELE REÎNNOITE ȘI TERMENUL DE
VALABILITATE A ACESTORA**

OFICIUL DE STAT PENTRU INVENȚII ȘI MĂRCI

**LISTA CERTIFICATELOR DE ÎNREGISTRARE DESENE ȘI MODELE
REÎNNOITE ȘI TERMENUL DE VALABILITATE A ACESTORA**

| Nr. certificat de înregistrare | Nr. depozit/ Dată depozit | Titular/Adresă | Termen de valabilitate |
|--------------------------------|------------------------------|---|------------------------|
| 015231(3R) | f 2004 0536 20.05.2004 | CĂLIN-BOGDAN VÎRCOLACU, STR. RUSCIORULUI, NR. 35, SIBIU, 55112, SIBIU, ROMÂNIA | 20.05.2029 |
| 015679(3R) | f 2004 1305 16.12.2004 | FABRICA ELECTROTECNICA JOSA S.A., RONDA DE EUROPA 5, TRES CANTOS (MADRID), 28760, SPANIA | 16.12.2029 |
| 018878(2R) | f 2009 0097 18.03.2009 | SPITALUL MUNICIPAL MANGALIA, STR. CAROL DAVILA NR.3, MANGALIA, 90550, CONSTANȚA, ROMÂNIA | 18.03.2029 |

LISTA TITULARILOR DECĂZUȚI DIN DREPTURI

OFICIUL DE STAT PENTRU INVEN II IM RCI

LISTA TITULARILOR DECĂZUȚI DIN DREPTURI

| Nr. certificat de înregistrare | Nr. depozit/ Dată depozit | Titular/Adresă | Data decăderii |
|--------------------------------|------------------------------|---|----------------|
| 020779 | f 2014 0205 02.07.2014 | BANCA NAȚIONALĂ A ROMÂNIEI , STR. LIPSCANI NR. 25, SECTOR 3, BUCUREȘTI, 030031, ROMÂNIA | 02.01.2025 |
| 020780 | f 2014 0206 02.07.2014 | BANCA NAȚIONALĂ A ROMÂNIEI , STR. LIPSCANI NR. 25, SECTOR 3, BUCUREȘTI, 030031, ROMÂNIA | 02.01.2025 |
| 020805 | f 2014 0204 01.07.2014 | S.C. GLOBAL PLAST S.R.L. , STR. GARA PASĂREA NR. 9, PANTELIMON, 077145, ILFOV, ROMÂNIA | 01.01.2025 |
| 020838 | f 2014 0207 02.07.2014 | SC EURITEH SRL , STR. GHEORGHE DOJA NR. 49/A, ORADEA, BIHOR, ROMÂNIA | 02.01.2025 |
| 021200 | f 2014 0209 03.07.2014 | MATRIX ACTIVITY GRUP SRL , STR. LOTUSULUI, NR. 2 BIS, CORP A, PARTER, AP. 4, VOLUNTARI, ILFOV, ROMÂNIA | 03.01.2025 |
| 020954 | f 2014 0210 08.07.2014 | IMREH LENGYELNE , 3104 SALGOTARJAN FRIGYES KORUT, NR. 19, UNGARIA, UNGARIA | 08.01.2025 |
| 020839 | f 2014 0211 08.07.2014 | LABORATORUL DE ARHITECTURĂ ART-DESIGN S.R.L. , STR. MIRCEA VULCĂNESCU NR. 27, SECTOR 1, BUCUREȘTI, 010812, ROMÂNIA | 08.01.2025 |
| 020872 | f 2014 0190 23.06.2014 | S.C. BEST IMPEX S.R.L. , STR. RONEI NR.48, JIBOU, 455200, SĂLAJ, ROMÂNIA | 23.12.2024 |
| 020875 | f 2014 0191 23.06.2014 | S.C. BEST IMPEX S.R.L. , STR. RONEI NR.48, JIBOU, 455200, SĂLAJ, ROMÂNIA | 23.12.2024 |
| 020878 | f 2014 0198 24.06.2014 | S.C. RURIS IMPEX S.R.L. , CALEA SEVERINULUI BL. 317B, CRAIOVA, 200233, DOLJ, ROMÂNIA | 24.12.2024 |
| 020879 | f 2014 0199 24.06.2014 | S.C. RURIS IMPEX S.R.L. , CALEA SEVERINULUI BL. 317B, CRAIOVA, 200233, DOLJ, ROMÂNIA | 24.12.2024 |
| 020880 | f 2014 0200 24.06.2014 | S.C. RURIS IMPEX S.R.L. , CALEA SEVERINULUI BL. 317B, CRAIOVA, 200233, DOLJ, ROMÂNIA | 24.12.2024 |
| 020848 | f 2014 0192 23.06.2014 | S.C. ADVERTIGO S.R.L. , STR. DR. DIMITRIE DRAGHIESCU, NR.10, SECTOR 5 BUCUREȘTI, 050579, ROMÂNIA | 23.12.2024 |
| 020785 | f 2014 0189 23.06.2014 | STATNÎI IGOR , STR. RALLET DIMITRIE, 33, SECTOR 3, BUCUREȘTI, 033013, ROMÂNIA | 23.12.2024 |
| 015540 | f 2004 0689 23.06.2004 | S.C. MARTPLAST S.R.L. , STR. REGIEI NR.20, URZICENI, IALOMIȚA, ROMÂNIA | 23.12.2024 |
| 018841 | f 2009 0316 22.07.2009 | S.C. ROMTEXTIL S.A CONSTANȚA , STR. AUREL VLAICU, NR. 125, CONSTANȚA, CONSTANȚA, ROMÂNIA | 22.01.2025 |
| 015188 | f 2004 0645 11.06.2004 | S.C. REDPLAST S.R.L. , STR. CALEA BUCUREȘTI NR. 114, BRAȘOV, 50029, BRAȘOV, ROMÂNIA | 11.12.2024 |
| 021038 | f 2014 0185 17.06.2014 | S.C. SELECT DOORS CASTILIO S.R.L. , B-DUL VOLUNTARI, NR.106, COMPLEX ORIENT, SPAȚIUL NR.C10, VOLUNTARI, 077190, ILFOV, ROMÂNIA | 17.12.2024 |
| 020814 | f 2014 0186 17.06.2014 | NARCIS POP , STR. RĂȘĂRITULUI, NR.43, SINCRAIU DE MUREȘ, MUREȘ, ROMÂNIA | 17.12.2024 |

| Nr. certificat de înregistrare | Nr. depozit/ Dată depozit | Titular/Adresă | Data decăderii |
|--------------------------------|------------------------------|--|----------------|
| 020777 | f 2014 0184 17.06.2014 | BANCA NAȚIONALĂ A ROMÂNIEI , STR. LIPSCANI NR. 25, SECTOR 3, BUCUREȘTI, 030031, ROMÂNIA | 17.12.2024 |
| 018881 | f 2009 0251 17.06.2009 | S.C. AQUAMIX S.R.L. , BELANI NR. 85, BELANI, 527141, COVASNA, ROMÂNIA | 17.12.2024 |
| 018941 | f 2009 0295 15.07.2009 | SANDA MARTINESCU , STR.PANDURI, NR.32, BL.CS1, SC.B, AP.2, URZICENI, IALOMIȚA, ROMÂNIA P. MARIA - CRISTINA GAVRILĂ - MARTINESCU , STR.MIHAI VITEAZU, NR.18, URZICENI, 925300, IALOMIȚA, ROMÂNIA PETRUȚ MARTINESCU , STR. REGIEI, NR.20, URZICENI, 925300, IALOMIȚA, ROMÂNIA | 15.01.2025 |
| 020851 | f 2014 0187 18.06.2014 | PETRISOR TUDOR , STR. COCORULUI, NR.15, BLOC 219, SC.B, AP.8, BRAȘOV, 500419, BRAȘOV, ROMÂNIA | 18.12.2024 |
| 020847 | f 2014 0188 20.06.2014 | S.C. FILPLAST S.R.L. , STR. NICOLAE TITULESCU, NR.60, ORĂȘTIE, 335700, HUNEDOARA, ROMÂNIA | 20.12.2024 |
| 015373 | f 2004 0672 22.06.2004 | S.C. ACETICA COMPANY S.A. , STR. LIBERTĂȚII NR. 50, BISTRIȚA, 420155, BISTRIȚA NĂSĂUD, ROMÂNIA | 22.12.2024 |



**LISTA CERTIFICATELOR DE ÎNREGISTRARE DESENE
ȘI MODELE REVALIDATE**

OFICIUL DE STAT PENTRU INVENȚII ȘI MĂRCI

LISTA CERTIFICATELOR DE ÎNREGISTRARE DESENE ȘI MODELE REVALIDATE

| Nr. certificat de înregistrare | Nr. depozit/ Dată depozit | Titular/Adresă | Data revalidării |
|--------------------------------|------------------------------|---|------------------|
| 018901 | f 2009 0273 15.06.2009 | S.C. PLASTOR S.A. , STR. CLUJULUI, NR. 175, ORADEA, 3700, BIHOR, ROMÂNIA | 19.12.2024 |
| 018907 | f 2009 0248 15.06.2009 | S.C. PLASTOR S.A. , STR. CLUJULUI, NR. 175, ORADEA, 3700, BIHOR, ROMÂNIA | 19.12.2024 |
| 018935 | f 2009 0270 15.06.2009 | S.C. PLASTOR S.A. , STR. CLUJULUI, NR. 175, ORADEA, 3700, BIHOR, ROMÂNIA | 19.12.2024 |
| 022131 | f 2019 0005 16.01.2019 | LIVIU CATALIN RISTEA , STR. GHEORGHE GRIGORE CANTACUZINO, NR. 26, ET. 2, AP.8 PLOIEȘTI, 100010, PRAHOVA, ROMÂNIA | 15.01.2025 |

MODIFICĂRI IN SITUAȚIA JURIDICĂ A CERERILOR/ CERTIFICATELOR DE DESENE ȘI MODELE

- **Listă modificări nume/denumire și/sau adresă titulari/
mandatari**
- **Listă modificări mandatari (introduceri, renunțări,
schimbări mandatari autorizați)**
- **Listă transmiteri de drepturi (cesiuni, succesiuni, fuziuni,
dizolvări și lichidări)**

LISTĂ MODIFICĂRI NUME/DENUMIRE ȘI/SAU ADRESĂ TITULARI/MANDATARI

| Nr. certificat de înregistrare | Nr. depozit | Rol | Denumire/Adresă inițială | Denumire/Adresă actuală |
|--------------------------------|-------------|----------|--|---|
| 021021 | f 2015 0102 | Mandatar | BROJBY PATENT INNOVATION , BDUL REPUBLICII, BL. 212, SC. D, AP, 11, PITEȘTI, 110176, ARGEȘ, ROMÂNIA | CABINET DE MĂRCI BREVETE DESIGN BROJBOIU ADRIAN , BDUL REPUBLICII, BL. 212, SC. D, AP, 11, PITEȘTI, 110176, ARGEȘ, ROMÂNIA |

LISTĂ MODIFICĂRI MANDATARI (INTRODUCERI, RENUNȚĂRI, SCHIMBĂRI MANDATARI AUTORIZAȚI)

| Nr. certificat de înregistrare | Nr. depozit | Mandatar inițial | Mandatar actual |
|--------------------------------|-------------|------------------|--|
| 021633 | f 2017 0075 | | ALACARTE IP SRL, ALEEA FETEȘTI NR.11, BL.F1, SC.C, AP.26, SECTOR 3, BUCUREȘTI |
| 021634 | f 2017 0076 | | ALACARTE IP SRL, ALEEA FETEȘTI NR.11, BL.F1, SC.C, AP.26, SECTOR 3, BUCUREȘTI |

LISTĂ TRANSMITERI DE DREPTURI (CESIUNI, SUCCESIUNI, FUZIUNI, DIZOLVĂRI ȘI LICHIDĂRI)

| Nr. certificat de înregistrare | Nr. depozit | Transfer | Titular inițial | Titular actual |
|--------------------------------|-------------|----------|--|--|
| 021633 | f 2017 0075 | CESIUNE | KING OF SWEETS MARKET SRL, ȘOS. VITAN-BÂRZEȘTI NR. 11C, SECTOR 4, BUCUREȘTI, ROMÂNIA | GEANI-CRISTIAN TURCU, STR.REȘIȚA NR.33, BL.36, SC.4, AP.64, SECTOR 4, BUCUREȘTI, ROMÂNIA |
| 022852 | f 2021 0225 | CESIUNE | ELISABETA GHERGHISAN, STR. IENĂCHIȚĂ VĂCĂRESCU NR. 8, AP. 6, SECTOR 4, BUCUREȘTI, 040157, ROMÂNIA | TG WORLD SPORT FUSION SRL, STR. ENĂCHIȚĂ VĂCĂRESCU NR. 8, ETJ.1, AP. 6, SECTOR 4 , BUCUREȘTI, 040157, ROMÂNIA |



DIVERSE

- **LISTA AGENȚIILOR SPECIALIZATE, A CONSILIERILOR ÎN PROPRIETATE INDUSTRIALĂ, MANDATARI AUTORIZAȚI ÎN PROPRIETATE INDUSTRIALĂ**
- **CENTRE REGIONALE PENTRU PROMOVAREA PROPRIETĂȚII INDUSTRIALE ÎN ROMÂNIA**

ROMÂNIA
OFICIUL DE STAT PENTRU INVENȚII ȘI MĂRCI

ORDIN nr. 157
24 iulie 1997

Directorul General al Oficiului de Stat pentru Invenții și Mărci,
Având în vedere prevederile art. 14, alin. 3, din Legea 64/1991, privind brevetele de invenție, și
Regula 2.5, din H.G. 152/92, referitoare la profesia de consilier în proprietate industrială,

ORDIN:

Art. 1. Persoanele ale căror nume figurează în lista anexă la prezentul Ordin, precum și firmele specializate în proprietate industrială se înscriu în **REGISTRUL NAȚIONAL AL CONSILIERILOR ÎN PROPRIETATE INDUSTRIALĂ**, cu menționarea specializării.

Art. 2. Prezentul ordin se va publica în Buletinul Oficial de Proprietate Industrială.

Director General

| Nr.crt. | Data înființării | Nr. registru agenții | Denumirea completă a cabinetului/agenției Adresa Consilieri cu drept de practică | Domenii | Statut juridic |
|---------|------------------|----------------------|---|--|----------------|
| 1 | 27.03.1991 | 001 | INVENTA – AGENȚIE DE PROPRIETATE INTELECTUALĂ SRL București, Bdul Corneliu Coposu nr. 7, bl. 104, sc. 2, ap.31, sect.3, cod 030602, Tel: 0213200285, Fax: 0213228325, E-mail: contact@inventa.ro, inventa@inventa.ro Prof. univ. dr. ing. Țurcanu Constantin, ec. Bodomoi Otilia Florentina, arh.dr.ing. Țurcanu Costin Radu, Mahulea Cornelia | Brevete Mărci Desene Topografii | SRL |
| 2 | 29.05.1991 | 002 | ENPORA BRAND MANAGEMENT SRL București, Str. George Calinescu nr.52A, ap.1, 011694, Tel: 0212300990, 0311001634, Fax: 0212302311, 0311007927, E-mail: pop@patents.ro, www.patents.ro, www.enpora.com ing. Pop Călin Radu | Brevete Mărci Desene | SRL |
| 3 | 23.07.1991 | 003 | PATENTMARK SRL București, Str. Dr. N. Turnescu nr. 2,ap.2, sector 5, cod 050467, Tel: 0213121669, Fax: 0213175801, E-mail: office@patentmark.ro, www.patentmark.ro Mohonea Liliana, Mohonea Cristian, Marinescu Ruxandra, Mohonea Ana, Mohonea Maria | Brevete Mărci Desene Topografii | SRL |
| 4 | 18.12.1991 | 004 | RODALL AGENȚIE DE PROPRIETATE INDUSTRIALĂ SRL București, Str. Polonă nr. 115, bl. 15, sc. A, ap. 19 sector 1, cod 010497, Tel: 0212108342, 0722652111, 0745153566, Fax: 0212105794, E-mail: office@rodall.ro, info@rodall.ro, www.rodall.ro Jur. Bălan Gheorghită, Pescarusu Nicoleta | Brevete Mărci Desene Topografii | SRL |
| 5 | 25.08.1992 | 005 | INTELECT SRL Oradea, Bdul Dacia nr. 48 Bl. D10, Ap.3, cod 410346, Tel: 0746835328, 0359402901, Fax: 0359810501, E-mail: info@intelect.ro, www.intelect.ro Buzlea Mircea Valentin, Buzlea Narcisa Floricica | Brevete Mărci Desene Topografii | SRL |
| 6 | 04.12.1992 | 008 | CONSTANTIN GHIȚĂ OFFICE SRL Timișoara, Str. Take Ionescu nr. 24-28 sc. B ap. 2 judetul Timiș, cod 300042, Tel/Fax: 0256435976, Tel: 0744162462, E-mail: ghita@ghitaconstantin.ro, clelia@ghitaconstantin.ro, www.ghitaconstantin.ro Pop Motogna Clelia | Mărci Desene | SRL |

RO - BOPI - DM 01/2025

| | | | | | |
|----|------------|-----|--|--|-----|
| 7 | 13.05.1993 | 010 | ROMINVENT SA București, Str. Ermil Pangratti nr. 35, et.1, sect.1, cod 011882, Tel: 0212312515, 0212312541, Fax: 0212312550, 0212312454, E-mail: office@rominvent.ro Jur. Mocanu Ion, Ing. Cosmina Fierăscu, Ing. Spătaru Daniela, Dr. Ing. Cristina Popa, Ec. Joitoiu Andreea Simona, Bio.Enescu Miruna, jur. Markusev Denisa Mary, ec. Olteanu Camelia, jur. Dragulin Ioana, ing. Petcu Costin, jur. Martinescu Alina Nicoleta, jur. Pavel Laura, Boncea Oana Laura, Dobrescu Teodora Valentina, Ing. Secăreanu Doina, Ștefan Ruxandra, Munteanu Manuela Cornelia, Preda Raluca Laura, chim.Bădărău Adina Adriana | Brevete Mărci Desene Topografii | SA |
| 8 | 30.03.1995 | 015 | CABINET M. OPROIU - CONSILIERE ÎN PROPRIETATE INTELECTUALĂ SRL București, Str. Popa Savu, nr. 42, parter, sector 1, cod 011434, P.O.Box 2-229, Tel: 0212602833, 0212602834, E-mail: office@oproiu.ro, www.oproiu.ro Fiz. Oproiu Margareta, MBA arh.Vasilescu Raluca, jur. Sturza Ioana, ing.Ene Silvia, ing.chim.Petrea Dana Maria, ing.chim. Georgescu Cristina, ing.mec. Popescu Mariana, jur. Cozorici Violeta, jur. Stănescu Andreea Cosmina, Tiu Marina Alexandra, Groza Nicoleta Simona | Brevete Mărci Desene Topografii | SRL |
| 9 | 21.05.1996 | 017 | LABIRINT AGENȚIE DE PROPRIETATE INTELECTUALĂ Arad, Str. Coriolan Petreanu nr. 28, cod 310151 Tel/Fax: 0257255842, Tel: 0722458129, E-mail: info@labirint.ro Ing. Ivanca Maria | Brevete Mărci Desene | CI |
| 10 | 1997 | 019 | LOYAL PARTNERS - AGENȚIE DE PROPRIETATE INTELECTUALĂ SRL Galați, Str. Col. Nicolae Holban, nr. 1B, camera 3, Tel/Fax: 0236407032, Tel: 0722744241, E-mail: office@loyalpartners.ro, www.loyalpartners.ro ing.av. Pușcașu Dan | Brevete Mărci Desene Topografii | SRL |
| 11 | 10.07.1997 | 016 | MILENIUL 3 – AGENȚIE DE PROPRIETATE INDUSTRIALĂ SRL Pașcani, Str. Moldovei nr. 10, bl. Crinul, sc. A, ap. 28, jud Iași, cod 705200, Tel/Fax: 0232719190, Tel: 0740820582 Ing.Burțilă Ioan | Brevete Mărci Desene | SRL |
| 12 | 03.10.1997 | 021 | LAZĂR ELENA CABINET DE PROPRIETATE INDUSTRIALĂ Buzău, Str.Unirii, Bl.16C,Et.3, Ap. 12, cod 120013, OP 1, CP 52, Tel/Fax: 0238724262, Tel: 0723328633, E-mail: l.e.consilier@gmail.com Lazăr Elena | Brevete Mărci Desene Topografii | CI |

RO - BOPI - DM 01/2025

| | | | | | |
|----|------------|-----|---|----------------------------|-----|
| 13 | 21.07.1999 | 028 | NOWAPATENT SRL Mediaș, Str. Lotru, nr.4, bl.92, ap.1 Tel: 0269841373, 0264833273, Fax: 0269833273, E-mail: nowapatent@birotec.ro office@nowapatent.ro Danciu Ioan | Brevete Mărci Desene | SRL |
| 14 | 30.08.1999 | 029 | CABINET DE PROPRIETATE INDUSTRIALĂ "BIONPI" București, 010577, Calea Dorobanților 126-130 Bl. 8, et. 9 Ap. 50 sector 1, cod 010577, Tel/Fax: 0212316549, 0318054616, Tel: 0723187944, 0746184697 E-mail: bionpi@rdsmail.ro, bionpi@hotmail.com Ing. Ion Rodica Cocuța | Brevete Mărci Desene | CI |
| 15 | 12.11.1999 | 030 | AGENȚIE DE CONSULTANȚĂ ÎN PROPRIETATE INTELECTUALĂ ȘI TRANSFER DE TEHNOLOGIE "SPRÎNCEANU NICOLAE" Drobeta Turnu Severin, Str. Gheorghe Ionescu Sisești nr. 96, bl.E2, sc.1, et. 3, ap.8, cod 220212, Tel/Fax: 0352801490, Tel: 0721796318 E-mail: nicolaesprinceanu@yahoo.com Jur.ing. Nicolae Sprînceanu | Brevete Mărci Desene | CI |
| 16 | 21.01.2000 | 031 | CABINET INDIVIDUAL DE PROPRIETATE INDUSTRIALĂ IVĂNESCU GABRIEL DAN Brașov, Str. Avram Iancu, nr. 48A, sc. B, ap. 10, cod poștal 500086, Tel: 0722248415, E-mail: gdivanescu@gmail.com Ivănescu Gabriel Dan | Brevete Mărci Desene | CI |
| 17 | 15.02.2000 | 032 | ANGHEL LUMINIȚA DOINA CABINET DE PROPRIETATE INTELECTUALĂ București, Str. Gherghitei Nr.1, Bl.94B, Sc. B, Ap.76, sector 2, Fax: 0314013777, Tel: 0723301706, E-mail: anghel2na@yahoo.com, anghel2na@gmail.com, www.avocatianghel.com Ing.av. expert judiciar Anghel Luminita Doina | Brevete Mărci Desene | CI |
| 18 | 24.08.2000 | 033 | APOSTOL SALOMIA PFA Galați, Str. Reg. 11 Siret nr. 15, bl. E4, Et.3, ap. 54, cod 800333, Tel/Fax: 0236436437, Tel: 0766765027, E-mail: saly_apostol@yahoo.com Ing.Apostol Salomia | Brevete Mărci Desene | CI |
| 19 | 07.09.2000 | 034 | AGENȚIA DE PROPRIETATE INDUSTRIALĂ - APIA SRL București, Str. Romancierilor nr. 5, bl.C14, sc.B, ap.41, sector 6, cod 061791, Tel/Fax: 0217783100, www.mark-apia.ro, E-mail: office@mark-apia.ro Visalom Monica | Mărci Desene | SRL |

RO - BOPI - DM 01/2025

| | | | | | |
|----|------------|-----|--|--|-----|
| 20 | 08.01.2001 | 041 | CABINET "CECIU GABRIELA" CONSULTANȚĂ ÎN DOMENIUL PROPRIETĂȚII INTELLECTUALE Timișoara, Str. Martir Leonida Banciu, nr. 6, sc. A, ap. 110, jud. Timis, cod postal 300024, Fax: 0256494846; Tel: 0745 388039, E-mail: gabrielaceciu@yahoo.com Ing.Ceciu Gabriela | Brevete Mărci Desene | CI |
| 21 | 05.03.2001 | 045 | CABINET DE MĂRCI BREVETE DESIGN BROJBOIU ADRIAN Pitești, Bdul Republicii, bl.212,sc. D, ap.11, jud.Argeș, cod 110176, Tel/Fax: 0348412529, Tel: 0745143095, E-mail: adrian_brojboiu@yahoo.com Brojboiu Dumitru Adrian Florinel | Brevete Mărci Desene | CI |
| 22 | 12.04.2001 | 047 | INTELLECTUAL PROPERTY OFFICE SRL București, Str. Alexandru Moruzzi nr. 6, bl. B6, sc. 2, ap.62, sector 3, cod 031155, Tel/Fax: 0213262388, Tel: 0745094241, E-mail: office@ipoffice.ro, natalia.todirica@ipoffice.ro Ciuda Berivoe Anca, Ciuda Berivoe Natalia | Brevete Mărci Desene | SRL |
| 23 | 07.05.2001 | 049 | ANDRA MUȘATESCU CABINET DE PROPRIETATE INDUSTRIALĂ București, Calea 13 Septembrie nr.121, bl.127, et.5, ap.21, Tel: 0722879810, E-mail: office@andramusatescu.ro, www.andramusatescu.ro Mușatescu Andra Oana | Brevete Mărci Desene Topografii | CI |
| 24 | 2001 | 050 | CABINET ACSINTE PAULA - ADRIANA București, sector 3, Calea Călărașilor, nr. 177, bl.45, et.4, ap.12, Tel: 0213234282, Fax: 0213222210, www.legalservices.ro, E-mail: paula@legalservices.ro Av. Acșinte Paula Adriana | Mărci | PF |
| 25 | 31.05.2001 | 071 | CONS INTEL BMA CABINET CONSULTANȚĂ Cart. Dorobanti, nr.2, bl. D2, at.1, ap.5,120087, C.P.8- O.P. 1 Buzau, Fax: 0238719619, Tel: 0745086588, E-mail: marius_bozio@yahoo.com Marius Bozioreanu | Brevete Mărci Desene Topografii | CI |
| 26 | 21.11.2001 | 055 | ROVALCONS SRL AGENȚIE DE PROPRIETATE INTELLECTUALĂ Câmpina, Str. Orizontului, nr.1, bl. R10, et.7, ap.27, Jud. Prahova, cod 105600, Tel/Fax: 0244371390, Tel: 0722540580, E-mail: rovalcons@xnet.ro Ioacăra Valentin | Brevete Mărci Desene | SRL |
| 27 | 2001 | 057 | CABINET N. D. GAVRIL SRL București, Str. Ștefan Negulescu nr. 6A, sector 1, Tel/Fax: 0212302882, 0213165492, Tel: 0722983520, E-mail: cabinetgavril@yahoo.com www.cabinetgavril.ro Gavril Niculina, Popescu Denisa | Brevete Mărci Desene | SRL |

RO - BOPI - DM 01/2025

| | | | | | |
|----|------------|-----|--|--|-----|
| 28 | 24.04.2002 | 087 | IACOBINI&CO, CONSILIERI ÎN DREPTUL DE PROPRIETATE INDUSTRIALĂ SRL București, Calea Mosilor, nr.258, bl. 4bis, ap.22, sector 2, Tel: 0212104690, Fax: 0212104793, E-mail: asimri@yahoo.com,vladrosanu@yahoo.com Iacobini Anca Svetlana, Iacobini Mihnea Razvan | Mărci Brevete Desene Topografii | SRL |
| 29 | 11.02.2003 | 089 | RATZA ȘI RATZA SRL București, Bdul A.I. Cuza Nr. 52-54, Sect.1, cod 011053, Tel: 0212601348, Fax: 0212601349 E-mail: office@ratza-ratza.com Rață Andrei Vlad, Mărginean Dragoș, Ploscă Daniel, Vasile Bugarin Sonia Maria, Comănescu Stela | Brevete Mărci Desene | SRL |
| 30 | 13.02.2003 | 062 | ECOINTELLECT CABINET INDIVIDUAL ANDRONACHE PAUL București, Aleea Compozitorilor nr.1, bl.E21, et.6, ap.35, sect 6, Tel/Fax: 0217250069, Tel: 0722741043, 0727476335, E-mail: paul_andronache@yahoo.com, andronachepaul88@gmail.com Andronache Paul | Mărci Desene Topografii Brevete | CI |
| 31 | 16.05.2003 | 070 | CABINET OANA COSTACHE București, Drumul Taberei nr.120, bl.OD1, sc.5, ap.189, sector 6, cod 061413, Tel: 0217450757, 0730557744, E-mail: oana_cocoloi@yahoo.com Oana Costache | Mărci Desene Brevete | CI |
| 32 | 19.06.2003 | 069 | RASKAI M M BREVMARC CONSULT SRL Dej, Str. Unirii, nr.3,BL. D8, ap.31, jud. Cluj, 405200, Tel/Fax: 0264211847, Tel: 0742084050, E-mail: raskaimm@yahoo.com Raskai Maria | Brevete Mărci Desene Topografii | SRL |
| 33 | 25.07.2003 | 093 | NESTOR NESTOR DICULESCU KINGSTON PETERSEN – CONSILIERE ÎN P.I. SRL București, Str. Barbu Văcărescu nr. 201, Clădirea Globalworth Tower, et. 18, birou 18-02, sector 2, Sediul secundar: Târgu Mureș, Strada Rodnei, nr. 26B, biroul 3, etaj II, Tel: 0212011200, Fax: 0212011210, E-mail: office@nnkp.ro, www.nnkp.ro Firaru Florina, Tace Maria Alina | Mărci Desene Brevete | SRL |
| 34 | 21.08.2003 | 094 | N.P.C. SRL Brașov, Str. Alexandru cel Bun, nr.13, bl.E28, ap.7 cod 500025, OP 1 – CP 298, Tel: 0744520357, E-mail: totu@unitbv.ro Țoțu Ioan | Mărci Desene Topografii | SRL |
| 35 | 22.10.2003 | 072 | CABINET INDIVIDUAL NEGOMIREANU LIVIA Jud. Ilfov, sat Corbeanca, com. Corbeanca, șos. Unirii, nr. 297 D, Tel: 0722444719, E-mail: office@cabinetnegomireanu.ro Negomireanu Livia | Mărci Desene | CI |

RO - BOPI - DM 01/2025

| | | | | | |
|----|------------|-----|---|--|-----|
| 36 | 30.10.2003 | 073 | CABINET DE PROPRIETATE INDUSTRIALA "VIȘOIU LILIAN CATALIN" București, Bdul Unirii nr.74, bl. J3B, sc.3, ap. 41, Tel/Fax: 0213167043, Tel: 0744480657, E-mail: visoiucatalin@yahoo.com, www.visoiucatalin.home.ro jur. Vișoiu Lilian Catalin | Brevete Mărci Desene Topografii | CI |
| 37 | 12.12.2003 | 096 | EDIPLAST SRL Tg. Mureș, Str. Măgurei nr.25, ap.2, Tel/Fax: 0265263775, Tel: 0744394036, E-mail: themannextdoor2007@yahoo.com Vasilache Virgilius | Mărci Desene Brevete | SRL |
| 38 | 22.12.2003 | 097 | SC PETOSEVIC SRL București, Str. Dionisie Lupu nr.54, etaj 2, sector 1, Tel: 0213057996, 0723522698, Fax: 0213145481, www.petosevic.com, E-mail: aura.campeanu@petosevic.com Campeanu Ioana Aura, Sârghi Roxana, Viciu Monica Ștefania | Brevete Mărci Desene | SRL |
| 39 | 9.02.2004 | 098 | CABINET ANI FUCIU SRL Com.Snagov, Bloc P53, sc.A, ap.1, jud.Ifov, Tel: 0213106399, 0744370196, Fax: 0213106398, E-mail: ani.fuciu@consilier-marci.ro Fuciu Anișoara | Mărci Desene | SRL |
| 40 | 22.02.2004 | 082 | CABINET DE PROPRIETATE INDUSTRIALĂ CIUPAN CORNEL Cluj Napoca, Str. Mestecenilor nr.6, bl.9E, ap.2, Tel: 0264524425, 0264415051, Fax: 0264415054, E-mail: cornel.ciupan@muri.utcluj.ro Ciupan Cornel | Brevete Mărci Desene | CI |
| 41 | 01.06.2004 | 102 | LUTARIS PROT SRL Timisoara, 300426, Str. Ana Ipatescu nr.45, Tel/Fax: 0256489301, Tel: 0742143718, 0723319154, E-mail: qualitarium@qualitarium.ro Tărăbîc Lucian | Brevete Mărci Desene | SRL |
| 42 | 17.06.2004 | 108 | WEIZMANN ARIANA & PARTNERS AGENȚIE DE PROPRIETATE INTELLECTUALĂ SRL București, Str. 11 iunie, nr.51, sc.A, ap.4, Tel: 0723204268, 0724260277, Tel/Fax: 0268315046, E-mail: office@inregistrare-marci.ro, office@branduri.ro, www.branduri.ro Bozocea Violeta, Marcean Ana Maria, Ștefănuț Adelina, Cosma Alina, Paraschiv Alexandra Ramona | Brevete Mărci Desene | SRL |
| 43 | 14.07.2004 | 107 | ARIANA AGENȚIE DE PROPRIETATE INDUSTRIALĂ SRL Timisoara, Calea Aradului, nr.33, ap.7, E-mail: c_popescu2000@yahoo.com Orgovici Codruta Octavia | Mărci Desene | SRL |

RO - BOPI - DM 01/2025

| | | | | | |
|----|------------|-----|---|--|-----|
| 44 | 27.01.2005 | 111 | CABINET INDIVIDUAL – NIȚU ION Constanța, Str. Dezrobirii nr.110, bl. IS8, sc.A, ap.1, Tel: 0241512608, 0723317298 Nitu Ion | Mărci Desene Brevete | CI |
| 45 | 27.01.2005 | 112 | CABINET VELICA – AGENȚIE DE PROPRIETATE INDUSTRIALĂ București, Str. Brutus M.I., nr.13, ap.3, cod 050124, Tel/ Fax: 0213357463, Tel: 0722645283, www.velica.ro, E-mail: office@velica.ro Velica Ion Gabriel | Mărci Desene | CI |
| 46 | 22.12.2004 | 116 | INVEL – AGENȚIE DE PROPRIETATE INDUSTRIALĂ SRL București, Str. Ion Ghica nr.3, ap.20, Tel: 0723205048, 0788885352, E-mail: invel_agency@yahoo.com, marian.nicolae.velcea@gmail.com, www.invel.ro Velcea Marian | Brevete Mărci Desene Topografii | SRL |
| 47 | 06.01.2005 | 118 | EURORESSOURCES SRL Medias, Str. Ion Creangă, nr.4, ap.6, Tel: 0269843504, Fax: 0269824812 Fulea Maria | Brevete Mărci Desene | SRL |
| 48 | 27.04.2005 | 117 | CABINET PROPRIETATE INDUSTRIALĂ ALPER RAMAZAN Constanța, Str. Ștefan cel Mare nr.57, bl.M17, sc.B, ap.17, cod 900683, Tel: 0341410937, 0722704363, Fax: 0241635547, E-mail: alperramazan@gmail.com, zonguldakro@yahoo.com Alper Ramazan | Mărci | CI |
| 49 | 30.06.2005 | 124 | CABINET DE PROPRIETATE INDUSTRIALĂ SAVU MARIANA București, Str. Paul Greceanu nr.9, bl.20A, ap.26, Tel/ Fax: 0212120651, E-mail: liliana.savu@credidam.ro, www.lilianasavu.ro Savu Mariana | Mărci Desene | CI |
| 50 | 04.11.2005 | 133 | FRISCH & PARTNERS SRL București, Bdul Carol I, nr.54, sc. B, ap.5, sector 2, Tel: 0213101165, 0722212480, Fax: 0213130130, E-mail: office@frisch.ro, crina.frisch@frisch.ro Crina Nicoleta Frisch, Blăgoi Alexandru Daniel | Mărci Desene Brevete | SRL |
| 51 | 31.10.2005 | 128 | CABINET PROPRIETATE INDUSTRIALĂ ARINOVA Arad, 310151, Str. Coriolan Petreanu, nr.28, Tel/Fax: 0257/255842, Tel: 0744246562, 0722458129, E-mail: ivanca@arinoa.ro Ivanca Gavril | Mărci Desene Brevete | CI |

RO - BOPI - DM 01/2025

| | | | | | |
|----|------------|-----|---|--|-----|
| 52 | 05.01.2006 | 136 | TUCA ZBARCEA & ASOCIAȚII I.P. SRL București, Str. Nicolae Titulescu nr. 4-8, etaj 8, biroul 1, clădirea America House Tel: 0212048890, E-mail: ciprian.dragomir@tuca.ro Dragomir Ciprian Dumitru | Mărci | SRL |
| 53 | 14.02.2006 | 137 | M.D.P. RIGHTS AGENCY SRL Brasov, Str. Lunga nr.270, cod postal 500450, Tel: 0268440100, 0268440313, 0744355100, Fax: 0268440221, E-mail: camelia.cosescu@gmail.com www.mdp-rights-agency.ro Cosescu Camelia | Brevete Mărci Desene Topografii | SRL |
| 54 | 30.03.2006 | 141 | INNOVIS INTELLECTUAL PROPERTY Bucuresti, Calea Rahovei, nr.217, bl.12, ap.60, sector 5, Tel: 0741572398, E-mail: office@innovis.ro Dumitrescu Oana Irina | Mărci Desene | CI |
| 55 | 30.03.2006 | 142 | CABINET INDIVIDUAL PROPRIETATE INDUSTRIALĂ ALECU BOGDAN Bacau, Str. Lucretiu Patrascanu nr.2, sc.B, ap.2, Tel/Fax: 0334407577, Tel: 0740274741, E-mail: office@marcidesene.ro, www.marcidesene.ro Alec Florin Bogdan | Mărci Desene | CI |
| 56 | 07.04.2006 | 152 | ACTA MARQUE AGENȚIE DE PROPRIETATE INTELECTUALĂ SRL Cluj Napoca, Str. Eugen Brote, nr. 8, Tel: 0730909831, 0722470886, Tel/Fax: 0364411414, E-mail: actamarque@yahoo.com, office@actamarque.ro Ciurea Delia, Codrean Bogdana Mariana | Mărci | SRL |
| 57 | 20.06.2006 | 149 | INTELLEMMI CONSULT SRL Tg. Mureș, Str. Sârguinței nr.39, ap.12, cod poștal 540543, Fax: 0365401839, Tel: 0745303867, E-mail: cojocnean_maria@yahoo.com; intellemmi@gmail.com Cojocnean Maria Rodica | Brevete Mărci Desene | SRL |
| 58 | 20.06.2006 | 167 | INTELLEXIS SRL București, Str. Cutitul de Argint, nr. 68, etaj 2, ap. 4, Tel: 0213103332, 0723300147, Fax: 0213103042, E-mail: contact@intellexis.ro mat. Benga Bogdan Florin | Mărci Desene Brevete | SRL |
| 59 | 11.09.2006 | 150 | CABINET INDIVIDUAL VALENTINA ȘANTA Tg.Mureș, Str. Koos Ferencz nr.21, bl.21, ap.44, Tel: 0740028967, Fax: 0365815201, E-mail: valentina.santa@gedeon-richter.ro, santa_valentina2002@yahoo.com Santa Valentina | Mărci Desene Brevete | CI |
| 60 | 18.10.2006 | 153 | CABINET INDIVIDUAL NIȚĂ FLORINA Râmnicu Vâlcea, Str. Rapsodiei nr. 13, bl D2, ap. 8, Tel: 0746192874, E-mail: floricn@yahoo.com Niță Florina | Brevete Mărci Desene | CI |

RO - BOPI - DM 01/2025

| | | | | | |
|----|------------|-----|--|--|-----|
| 61 | 20.10.2006 | 154 | CABINET INDIVIDUAL ROS VIOREL București, Bdul Mircea Vodă, nr. 35, bl. M27, sc.A, ap. 16-18, Tel: 0213211234, Fax: 0213211253, E-mail: viorelros@asdpi.ro Ros Viorel | Brevete Mărci Desene Topografii | CI |
| 62 | 26.10.2006 | 155 | CABINET DE PROPRIETATE INTELECTUALĂ MIHAELA TUDORACHE București, sector 2, str. Tudor Arghezi, nr. 8-10, clădirea Unimed, etaj 1, birou F120, Tel: 0723931648, 0213272480, Fax: 0311006271, E-mail: office@tudorache.net, www.tudorache.net Tudorache Mihaela | Mărci | CI |
| 63 | 01.11.2006 | 159 | OPREA I. PATRICIA DIANA – CABINET INDIVIDUAL MĂRCI DE PRODUSE ȘI SERVICII, DESENE ȘI MODELE INDUSTRIALE Cluj Napoca, Str. Dimitrie Gusti, nr. 4-6, ap. 3A, Tel: 0264565885, 0724323761, E-mail: patriciaoprea.cabinet.ip@gmail.com Oprea Patricia Diana | Mărci Desene | CI |
| 64 | 08.12.2006 | 160 | NOMENIUS SRL București, Str. G.M. Zamfirescu, nr. 46, bl. 22A, ap.11 Punct de lucru: București, Str. Aleksandr Sergheevici Puskin, nr.8, sector 1, Tel: 0314315402, Fax: 0318149621, E-mail: elena.grecu@nomenius.ro, www.nomenius.ro Grecu Elena | Brevete Mărci Desene | SRL |
| 65 | 28.02.2007 | 169 | TURTOI INTELECTUAL PROPERTY FIRM SRL București, sector 3, Str. Nerva Traian, nr. 3, spațiul 13, etaj 8, Tel: 0722390388, Tel/Fax: 0213135120, E-mail: office@turtoi.ro, www.turtoi.ro Turtoi Raducu | Mărci Desene | SRL |
| 66 | 15.02.2007 | 176 | BRAND LEADER SRL Brasov, Str. Constantin Lacea, nr.12-14, biroul 2, Tel: 0723474183, E-mail: office@brandleader.ro Costache Demes Anna Nicoleta | Mărci | SRL |
| 67 | 05.03.2007 | 163 | CABINET PROPRIETATE INDUSTRIALĂ C.I. COLAN București, Str. Mihai Eminescu nr.128-130, ap.17, sector 2, Tel: 0216190308, Fax: 0216190309, E-mail: ionut.colan@cbea.ro Colan Cristian Ionut | Mărci Desene | CI |
| 68 | 05.03.2007 | 164 | CABINET INDIVIDUAL NEACȘU CARMEN AUGUSTINA Baia Mare, Str. Rozelor, nr.12/3, Tel: 0727318168, E-mail: carmen@bic.cdimm.org Neacșu Carmen Augustina | Brevete Mărci Desene | CI |

RO - BOPI - DM 01/2025

| | | | | | |
|----|------------|-----|---|----------------------------|-----|
| 69 | 05.03.2007 | 168 | CABINET PROPRIETATE INDUSTRIALĂ IOANA MANEA București, Str. Murgeni, nr. 14, bl. L26, sc. 1, ap. 4, sector 3, Tel: 0744665760, E-mail: ioanamanea@gmail.com Manea Ioana | Mărci Desene | CI |
| 70 | 30.03.2007 | 173 | CABINET PROPRIETATE INDUSTRIALĂ CIPRIAN MACOVEI București, Str. Popa Tatu nr.15, sector 1, Tel: 0723638775, E-mail: mmacovei@stalfort.ro Macovei Ciprian Mihail | Mărci | CI |
| 71 | 16.07.2007 | 182 | PRI INTELLECTUAL PROPERTY SRL București, Str. Răspântiilor nr.37, ap.2, 020547, Tel: 0728997303, Fax: 0318169 608 E-mail: ana.dan.pi@gmail.com P.A.lic.Dan Ana Nicolina | Mărci | SRL |
| 72 | 07.08.2007 | 177 | CABINET INDIVIDUAL DE PROPRIETATE INDUSTRIALĂ ADRIANA DOICIU București, str. Italiană, nr.10, parter, ap.1, Tel: 0722621926, Fax: 031027304, Email: apazanta@gmail.com Doiciu Adriana | Mărci | CI |
| 73 | 07.08.2007 | 178 | CABINET INDIVIDUAL SONIA FLOREA – CONSILIERE P.I. București, Calea Moșilor nr.207, bl. 15, ap.5, Tel: 0212103215, Fax: 0212100449, E-mail: sonia.florea@avfloreagheorghe.ro Florea Sonia | Mărci Desene Brevete | CI |
| 74 | 01.10.2007 | 184 | CABINET INDIVIDUAL PROPRIETATE INDUSTRIALĂ ADRIAN TOMESCU București, Str. Poet Vasile Carlova nr.2, bl. A7 bis, ap.74, Tel: 0212224422, 0213217070, Fax: 0212222626, E-mail: atomescu@buzescu.com, amtomescu@yahoo.com Tomescu Adrian | Mărci | CI |
| 75 | 10.10.2007 | 043 | FÂNTÂNĂ RAUL SORIN & ASOCIAȚII SRL Brașov, Str. Zizinului, nr. 84, sc. B, ap. 14, Tel/Fax: 0268543657, Tel: 0745361270, E-mail: raul_fantana@yahoo.com, www.inventii-marci.ro Fântână Raul Sorin | Mărci Desene Brevete | SRL |
| 76 | 28.02.2008 | 246 | DILIGENS INTELLECTUAL PROPERTY SRL București, Bdul Libertății nr. 22, bl. 102, sc. 3, etaj 6, ap. 55, sector 5, Tel/Fax: 0213350718, Tel: 0723276056, E-mail: office@diligens.ro, www.diligens.ro Năstase Cristian, Năstase Mirela Bianca | Brevete Mărci Desene | SRL |

RO - BOPI - DM 01/2025

| | | | | | |
|----|------------|-----|--|--|-----|
| 77 | 07.03.2008 | 190 | CABINET MARILENA COMANESCU București, Bdul Ion Ionescu de la Brad, nr.65, ap.5, Tel: 0722259260, E-mail: office@cimo.ro, marilena.comanescu@cimo.ro Comănescu Marilena | Brevete Mărci Desene Topografii | CI |
| 78 | 28.03.2008 | 192 | CABINET P.I. MÎNDÎCANU EMIL București, sector 4, Str. Valerian Prescurea nr. 27-29, Tel: 0723820750, E-mail: mindicanu@yahoo.com Mîndîcanu Emil | Mărci | CI |
| 79 | 02.06.2008 | 193 | CABINET INDIVIDUAL LTJ TRADEMARK București, Str. Col. Corneliu Popeia, nr. 36, sector 5, Tel: 0722551203, Tel/Fax: 0213358288, E-mail: cristina.jianu@ltj.ro Ticu Jianu Cristina | Mărci Desene | CI |
| 80 | 01.08.2008 | 195 | TUDOR DANIELA – PERSOANA FIZICĂ AUTORIZATĂ București, Str. Baba Novac nr.11, bl. G17, ap.51, cod postal 031623, Tel/Fax: 040213240412, Tel: 0749218326, E-mail: consultanta@tudordaniela.ro Tudor Daniela | Brevete Mărci Desene | CI |
| 81 | 25.08.2008 | 197 | MILMARK DESIGN SRL București, sector 3, Aleea Rotundă nr.2, bl. H8, ap.38, Punct de lucru: jud. Ilfov, Popești – Leordeni, Str. Cheiul Dîmboviței 26, vila C42, Tel: 0745347813, Fax: 0318049683, E-mail: office@markdesign.ro, www.markdesign.ro Lucacel Mihaela | Mărci Desene | SRL |
| 82 | 29.08.2008 | 198 | SCHOENHERR INTELLECTUAL PROPERTY SRL București, Bdul Dacia nr.30, etaj 4, camera – Echipa Sebastian 01, Tel: 0213196790, Fax: 0213196791, E-mail: e.pavel@schoenherr.ro Pavel Sorin Eduard | Brevete Mărci Desene | SRL |
| 83 | 24.10.2008 | 205 | ROMARK INTELLECTUAL PROPERTY SRL București, Șos. Mihai Bravu nr. 27A, C1, etaj 3, ap. 36, camera 1, Tel: 0314251724, 0724755705, Fax: 0314380223, E-mail: office@romarkip.ro Manea Marcela Elena | Mărci Desene | SRL |
| 84 | 03.02.2009 | 209 | CABINET INDIVIDUAL DE PROPRIETATE INDUSTRIALĂ MIHAELA CRACEA Buftea, Bdul Mihai Eminescu, nr.6, bl.R5, sc.B, ap.15, jud. Ilfov, Tel: 0724397849, E-mail: m.cracea@llegalproof.com Cracea Mihaela | Mărci | CI |
| 85 | 14.05.2009 | 214 | ANACOR – CABINET DE PROPRIETATE INDUSTRIALĂ București, Aleea Izvorul Crisului nr. 1, bl. D16, sc. A, ap. 2, Tel: 0726475018, E-mail: anacor.cpi@gmail.com Endes Corina | Brevete Mărci Desene | CI |

RO - BOPI - DM 01/2025

| | | | | | |
|----|------------|-----|--|----------------------------|-----|
| 86 | 14.05.2009 | 216 | CABINET DE PROPRIETATE INDUSTRIALĂ PRISTAVU Piatra Neamt, Str. Gral Nicolae Dascalescu 11, bl. T3, sc.F, ap.70, Tel: 0745535936, E-mail: cabinetpristavu@gmail.com, office@cabinetpristavu.ro, www.cabinetpristavu.ro Pristavu Gheorghe | Brevete Mărci Desene | CI |
| 87 | 23.06.2009 | 239 | MARCI ȘI DESENE SRL București, sector 6, Splaiul Independenței, nr.313B, corp C6, et.7, ap.72, Tel: 0318055988, 0722514452, Fax: 0318055989, E-mail: avistrati@gmail.com Zamfir Ghertrude Ioana | Mărci Desene | SRL |
| 88 | 27.08.2009 | 221 | ALEXANDER POPA București, Str. Bibescu Vodă, nr. 2, bl. P5, sc. 2, ap. 25, Tel: 0744540300 Popa Alexander | Brevete Mărci | CI |
| 89 | 27.08.2009 | 222 | CABINET PROPRIETATE INDUSTRIALĂ CLAUDIA MONICA FRISCH București, Șos.Pantelimon nr.243, bl.52, ap.18, Tel/Fax: 0212554095, Tel: 0722450955, E-mail: office@inregistrezmarca.ro, claudiamonicafrisch@yahoo.com, www.marciadevarate.ro, www.inregistrezmarca.ro Frisch Claudia Monica | Mărci Desene | CI |
| 90 | 29.09.2009 | 225 | CABINET INDIVIDUAL PROPRIETATE INDUSTRIALĂ PĂUNEȚ ALEXANDRINA Iasi, Spl. Bahlui, nr.29, bl. B5, sc.A, ap.7, Tel: 0726737527 Paunet Alexandrina | Brevete Mărci Desene | CI |
| 91 | 09.10.2009 | 228 | COSMOVICI ȘI ASOCIAȚII SRL București, Str. Povernei, nr. 7, et. 2, ap. 6, sector 1, OP 22 – CP 190, www.cosmovici-ip.com, E-mail: office@cosmovici-ip.com Cosmovici Paul | Brevete Mărci Desene | SRL |
| 92 | 29.10.2009 | 226 | CABINET DE PROPRIETATE INDUSTRIALĂ SIMONA JEFLEA Sibiu, Calea Dumbrăvii, nr. 139/2, Tel: 0743013532, Fax: 0269446572, E-mail: simonajeflea@yahoo.com, www.simonajeflea.ro Jeflea Simona | Mărci Desene | CI |

RO - BOPI - DM 01/2025

| | | | | | |
|----|------------|-----|---|----------------------------|-----|
| 93 | 20.11.2009 | 234 | DENNEMEYER & ASSOCIATES SRL Brasov, Str. Aurel Vlaicu, nr. 94, etaj 1, 500178, Tel: 0368403661, Fax: 0268706010, E-mail: cklamp@@dennemeyer.com, www.dennemeyer-law.com ing. Berde Sofia, Judele Raluca Anita, Crișan Ioana, Gheorghiu Anca, Sărău Săndica, Stana Cosmin Alexandru, Stana Răzvan Gheorghe, Suci Laura, Truța Ioan Adrian, Vizitiu Paula Cristina, Dumitru Diana Mariana, Balla Bianca Beatrice, Balla Otto Norbert, Bogdan Elena Andreea, Carp Lucia Raluca, Chiriac Gheorghiu, Dragomir Ramona Georgiana, Dumitru Andreea Diana, Fuciu Lavinia Ioana, Iordache Ramona Cătălina, Leonte Lorina Maria, Picu Turbatu Irina Gabriela, Prodan Alexandru, Radu Sorina, Șlai Teodora Delia, Șovu Ștefan Dragoș, Todirică Petru Alin, Bălhăceanu Ioana, Barbu Adelina, Sima Mădălina, Corochii Dragoș, Vlaicu Alexandra Flavia | Brevete Mărci Desene | SRL |
| 94 | 22.12.2009 | 231 | CABINET DE PROPRIETATE INDUSTRIALĂ CRISTIAN MARIUS ENACHE București, Str. Dr. Nicolae Turnescu nr. 6, ap. 2, Tel: 0213129948, 0722644152, Fax: 0213129948 Enache Marius Cristian | Brevete Mărci Desene | CI |
| 95 | 30.03.2010 | 235 | LAURA DAN CABINET DE PROPRIETATE INTELECTUALĂ București, sector 2, Str. Dinu Vintilă, nr. 6B, bl.3, sc.K, ap.2, Tel: 0726282708, E-mail: office@totuldespremarci.ro Dan Marilena Laura | Mărci Desene | CI |
| 96 | 09.04.2010 | 237 | CABINET PROPRIETATE INDUSTRIALĂ ILIE CIMPOIERU București, Str. Baltagulului, nr. 5, bl. V81, sc.1, ap. 24, Tel: 0311060039, 0722444580, E-mail: ilie_cimpoieru@yahoo.com Cimpoieru Ilie | Mărci | CI |
| 97 | 04.06.2010 | 238 | CABINET INDIVIDUAL PROPRIETATE INDUSTRIALĂ PUȘCAȘU DENISA București, Str. Raul Doamnei nr.5, bl.C4, sc.E, ap.199, Tel: 0740111620, 0213236050, Fax: 0213636051, E-mail: puscasu.denisa@yahoo.com, denisa.puscasu@gmail.com Pușcașu Denisa | Mărci | CI |
| 98 | 07.09.2010 | 243 | MARK TO MARK INTELLECTUAL PROPERTY OFFICE SRL București, sector 1, Str. Ion Câmpineanu, nr.28, Imobil Sala Palatului Corp A, parter, Spațiul administrativ A2, Tel: 0745120402, E-mail: magda.bolintineanu@marktomain.com Bolintineanu Magdalena Gabriela | Mărci Desene | SRL |

RO - BOPI - DM 01/2025

| | | | | | |
|-----|------------|-----|---|--|-----|
| 99 | 10.11.2010 | 244 | CABINET PROPRIETATE INDUSTRIALĂ TUDOR ICLANZAN Timisoara, Piața Victoriei nr.5, sc. D, ap.2, Tel: 0256403615, 0744647875, E-mail: tudor.iclanzan@yahoo.fr, www.iclanzan.ro Iclanzan Tudor | Brevete Mărci Desene | CI |
| 100 | 10.11.2010 | 245 | CABINET INDIVIDUAL FERARU CLAUDIU București, Str. Crișana, nr.3, et.2, ap.3, Tel: 0722653084, E-mail: office@ropatent.com, www.ropatent.com Feraru Claudiu | Brevete Mărci Desene | CI |
| 101 | 06.06.2011 | 249 | CABINET INDIVIDUAL DE PROPRIETATE INDUSTRIALĂ ENESCU GABRIELA București, Str. Frunte lata nr.7, bl. P14A, ap.3, Tel: 0314329735, 0745637457, Fax: 0314329736, E-mail: g_enescu@yahoo.com Enescu Gabriela | Brevete Mărci Desene | CI |
| 102 | 14.07.2011 | 255 | DEVIMARK AGENTIE DE PROPRIETATE INDUSTRIALĂ SRL Iași, Str. Ion Creangă, nr. 106, camera 2, bloc C1, etaj 4, ap.3, Punct lucru: Iasi, Str. Lascar Catargiu nr. 72, Tel: 0720143143, 0746869389, E-mail: office@devimark.ro, devimark.api@gmail.com, www.devimark.ro David Laura Gabriela | Mărci Desene | SRL |
| 103 | 02.08.2011 | 251 | CABINET BANYAI ROXANA NICOLETA – CONSILIERE ÎN PROPRIETATE INDUSTRIALĂ București, Str. Fabrica de Cărămidă nr. 55, Tel: 0212322624, 0727080852, E-mail: roxanaf15@yahoo.com Banyai Roxana Nicoleta | Brevete Mărci Desene | CI |
| 104 | 10.08.2011 | 254 | DRAKOPOULOS IP SRL București, sector 2, Str. Gral. David Praporgescu nr.7, Tel: 0213000154, Fax: 0213183143, Gorun Laurentiu Nicusor | Mărci | SRL |
| 105 | 10.10.2011 | 256 | CABINET DE PROPRIETATE INDUSTRIALĂ CIUPAN EMILIA Cluj Napoca, Str. Mestecenilor nr. 6, Tel: 0745360723, 0364144586, E-mail: emilia.ciupan@mis.utcluj.ro Ciupan Emilia | Brevete Mărci | CI |
| 106 | 28.10.2011 | 267 | CABINET ENPORA INTELLECTUAL PROPERTY SRL București, Str. George Călinescu, nr. 52A, parter, ap. 1, cod poștal 011694, Tel: 0212300990, Fax: 0212302311, E-mail: pop@patents.ro, www.patents.ro, www.enpora.com Anghelescu Nicoleta Aurica, Țambrea Oana | Brevete Mărci Desene Topografii | SRL |

RO - BOPI - DM 01/2025

| | | | | | |
|-----|------------|-----|--|--|-----|
| 107 | 09.12.2011 | 257 | CABINET INDIVIDUAL ALEXANDRU HARSANY Jud. Ilfov, Corbeanca, Sat Ostratu, Cartierul Paradisul Verde, Str. Romanitei nr. 6, etaj 1, Tel: 0722203934 Harsany Alexandru | Mărci Desene | CI |
| 108 | 20.03.2012 | 261 | CABINET DOINA ȚULUCA București, Bdul Lacul tei 56, bl. 19, ap. 52, sector 2, Tel: 0752211769, Fax: 0318037805, E-mail: dtuluca@doinatuluca.ro Ing. Tuluca Doina | Brevete Mărci Desene Topografii | CI |
| 109 | 02.04.2012 | 262 | CABINET MIIASSEN INNOVATIONS Baia Mare, Str. Calea Traian nr. 4A/44, Fax: 0362401680, Tel: 0742617423, E-mail: fidelia@midiasen.axoniq.com Alexan Carmen Fidelia | Brevete Mărci Desene | CI |
| 110 | 02.04.2012 | 264 | CABINET PROPRIETATE INDUSTRIALA IACOB DRAGOȘ Falticeni, Str. 2 Graniceri, bl. 22, sc. A, ap. 6, Tel: 0722600200, E-mail: iacob@leroylaw.ro Iacob Dragoș | Mărci | CI |
| 111 | 30.05.2014 | 266 | VOX LEGIS CONSULT SRL București, Calea Vitan nr. 106, bl. V40, ap. 69, Fax: 0355818940, Tel: 0374075555, 0722281781, 0774040919, E-mail: ana.iacob@voxlegis.ro, web: www.voxlegis.ro Iacob Ana-Maria | Brevete Mărci Desene | SRL |
| 112 | 10.09.2012 | 268 | ROMPATENT DESIGN SRL București, Str. Țepeș Vodă, nr. 130, et. 1, ap. C1, Tel/Fax: 0314148320, Tel: 0722408875, 0753982625, E-mail: office@patentdesign.ro, www.patentdesign.ro Borlan Radu | Brevete Mărci Desene | SRL |
| 113 | 18.10.2012 | 269 | CABINET PROPRIETATE INDUSTRIALĂ MARIUS MOCOFANESCU București, Aleea Privighetorilor nr. 87, Tel: 0727978449, Tel/Fax: 0212643900, E-mail: office@consilieredemarca.ro, www.consilieredemarca.ro Mocofanescu Marius | Brevete Mărci Desene | CI |
| 114 | 18.10.2012 | 270 | IP BOUTIQUE – CABINET P.I. CLAUDIA JELEA București, sector 6, Str. Cetatea de baltă, nr.4, bl. M23A, sc.1, ap.66, Tel: 0744607402, E-mail: claudia.jelea@ipboutique.ro Jelea Gabriela Claudia | Mărci Desene | CI |

RO - BOPI - DM 01/2025

| | | | | | |
|-----|------------|-----|--|--|-----|
| 115 | 03.12.2012 | 272 | BONA FIDE CABINET DE PROPRIETATE INDUSTRIALĂ VERONICA FLOROIU București, Calea Rahovei nr. 303, bl. 66, sc. 2, ap. 59, Tel/Fax: 0314369605, Tel: 0722462432, E-mail: veronica.floroiu@gmail.com, www.cabinet-bonafide.ro Floroiu Veronica | Brevete Mărci Desene | CI |
| 116 | 03.12.2012 | 273 | ELENA STOICA CABINET INDIVIDUAL DE PROPRIETATE INDUSTRIALĂ București, Str. Gheorghe Stefan, nr. 32, sector 1, Tel: 0212694053, 0745029987, E-mail: elena.sstoica@gmail.com Stoica Elena | Brevete Mărci Desene | CI |
| 117 | 19.12.2012 | 274 | CABINET INDIVIDUAL DE PROPRIETATE INDUSTRIALĂ DUMITRU DOBREV București, Str. Viorele, nr. 4, bl. 22, ap. 101, Tel: 0744199499, Fax: 0318058696 Dobrev Dumitru | Brevete Mărci Desene | SRL |
| 118 | 01.01.2013 | 275 | SOCIETATE CIVILĂ PROFESIONALĂ DE PROPRIETATE INDUSTRIALĂ MILCEV BURBEA București, Bdul Octavian Goga nr.23, bl. M106, sc.4, ap. 117, Sediul secundar: București, Str. Doctor Staicovici, nr.14, et.1, ap.1, sector 5, E-mail: iulia.burbea@milcevburbea.ro, gabriela.milcev@milcevburbea.ro, Tel: 0722249961, 0726375412 Milcev Gabriela, Burbea Milescu Iulia Adriana | Brevete Mărci Desene Topografii | SCP |
| 119 | 16.01.2013 | 276 | MDA INTELLECTUAL PROPERTY SRL Bucuresti, Str. Caraiman, nr. 73, sector 1, Tel: 0722238608, E-mail: ana@kusak.ro Kusak Ana Maria | Mărci | SRL |
| 120 | 11.03.2013 | 277 | CABINET INDIVIDUAL AUTORIZAT IRIMIA MAGDALENA DANIELA - LEGAL2M București, Bdul Mircea Vodă, nr.24, etaj 4, Tel: 0728818880, E-mail: magda.popescu@legal2m.com Irimia Magdalena Daniela | Mărci Desene Brevete | CI |
| 121 | 11.03.2013 | 278 | CABINET INDIVIDUAL AUTORIZAT MIHAELA GAVENEA București, Str. Poet Panait Cerna, nr. 10, bl. M43, ap. 31, Tel/Fax: 0213528938, Tel: 0728836880, E-mail: mihaela.gavenea@lawyermg.ro Gavenea Mihaela | Mărci Desene | CI |
| 122 | 03.07.2013 | 279 | APOSTU GH. OVIDIU – PERSOANĂ FIZICĂ AUTORIZATĂ Iași, Șos. Nationala, nr. 194, bl. D, sc. E, ap. 18, Tel: 0232.437281, 0745345713, E-mail: oapostu@yahoo.com Apostu Ovidiu | Mărci Desene | CI |

RO - BOPI - DM 01/2025

| | | | | | |
|-----|------------|-----|--|----------------------------|-----|
| 123 | 03.07.2013 | 280 | M.L. CONSULTING FOR TOMORROW SRL Braşov, CP 603, OP 1 Lupaşcu Monica | Mărci | CI |
| 124 | 05.08.2013 | 281 | CABINET INDIVIDUAL AUTORIZAT LADANYI CONSILIER ÎN PROPRIETATE INDUSTRIALĂ Alba Iulia, Str. Traian, nr. 29E, Tel: 0358105533, 0726734994, E-mail: avocat@ladanyi.ro, http://ladanyi.ro Ladanyi Arpad Csaba | Mărci | CI |
| 125 | 05.08.2013 | 283 | MAGOO – INTELLECTUAL PROPERTY ADVISOR Bucureşti, Şos. Bucureşti – Târgovişte, nr. 11A, sc. A, et. 1, ap. 4, tel : 0726161070, E-mail: laura@magori.ro Magori Craiovan Laura Valentina | Mărci | CI |
| 126 | 05.09.2013 | 287 | APPELLO BRANDS SRL Sibiu, Str. Soimului, nr. 18, sc. A, et. 5, ap. M6, Tel: 0752288833, E-mail: office@appello.ro Ganţă Camelia Geta | Mărci Desene Brevete | SRL |
| 127 | 19.01.2017 | 289 | RDA IP SRL Bucureşti, Str. Popa Tatu, nr. 49, Tel: 0724175638, Email: vlad.stanese@razvandinca-legal.ro Stănese Vlad Aurel | Mărci Desene | SRL |
| 128 | 27.01.2014 | 293 | ZMP INTELLECTUAL PROPERTY SRL Bucureşti, sector 2, Str. C.A. Rosetti, nr.17, etaj 3, biroul 306, Tel: 0215270651, E-mail: moninovac@yahoo.com, admin@zm-p.com Novac Monica, jur. ing. Stănculescu Anca Elena Florica, Gheorghe Brătilă Cristina, Constantinescu Luminiţa Adela | Mărci Brevete Desene | SRL |
| 129 | 09.04.2014 | 292 | CLIEPO INTELLECTUAL PROPERTY OFFICE Bucureşti, Str. Peşcăruşului, nr. 12, bl. D6, ap. 29, Tel: 0212757473, 0724278986, E-mail: isabela.burdusel@gmail.com Burdusel Isabela | Mărci | CI |
| 130 | 06.05.2014 | 294 | BRAND PROTECT SRL Mogoşoaia, Str. Nichita Stănescu, nr.76A, camera 6, vila K7, etaj 1, jud. Ilfov, Tel: 0745752251, E-mail: brand.roprotect@gmail.com Mihai Diana Viorica | Brevete Mărci Desene | SRL |
| 131 | 30.06.2014 | 297 | HERAN MĂRCI SRL Bacău, Str. Violetelor, bl. 11, sc. A, ap. 13, Tel: 0234534329, 0723738136, Fax: 0234543130, E-mail: hergheaa@yahoo.com , heran_consulting@yahoo.com Crăciun Anca Ştefania | Mărci | SRL |

RO - BOPI - DM 01/2025

| | | | | | |
|-----|------------|-----|--|----------------------------|-----|
| 132 | 16.07.2014 | 298 | MIHAELA TEODORESCU & PARTNERS – INTELLECTUAL PROPERTY OFFICE SRL București, sector 4, Str. Viorele, nr. 51, bl. 37, ap. 63, Tel: 0773867751, Fax: 0314360665, E-mail: office@mteodorescu.ro , www.mteodorescu.ro Teodorescu Mihaela | Brevete Mărci Desene | SRL |
| 133 | 24.11.2014 | 314 | TEODORU I.P. SRL București, Str. Nerva Traian, nr. 12, bl. M37, scara 1, ap.1 Teodoru Emanuel | Brevete Mărci Desene | SRL |
| 134 | 15.01.2015 | 300 | CABINET INDIVIDUAL DE PROPRIETATE INDUSTRIALĂ CRISTINA CONSTANTINESCU PI București, Str. G. Garibaldi, nr. 4, ap. 60, Tel: 0722245690, E-mail: c.constantinescu@rokos.com Constantinescu Cristina | Mărci | CI |
| 135 | 15.01.2015 | 301 | CABINET INDIVIDUAL DE PROPRIETATE INTELECTUALĂ IRINA ALBUȘEL București, sector 1, Str. Tudor Vianu, nr. 25-27, etaj 1, ap. 3, Tel: 0758222202, E-mail: irinaalbusel@gmail.com Albușel Irina | Mărci | CI |
| 136 | 03.02.2015 | 302 | TRADE MARK AGENCY SRL București, sector 4, Șos. Vitan Bârzești, nr. 7D-7E, corp B, etaj 12, ap. 1209, Tel: 0723691135, E-mail: alina.ioana@conceptbi.ro Ioana Alina, Stan Iulia | Mărci | SRL |
| 137 | 02.03.2015 | 303 | CABINET INDIVIDUAL – CONSILIER PROPRIETATE INTELECTUALĂ LUISA MENDEZ-GUZMAN București, Bd. Timișoara nr. 17B, bl. 106B, sc. A, ap. 13, Tel: 0723604704, Email: av.luisa.mendez@gmail.com Mendez Guzman Luisa Andreea | Brevete Mărci | CI |
| 138 | 04.04.2019 | 304 | LUPȘA ȘI ASOCIAȚII SRL București, Calea 13 septembrie, nr. 90, etaj 1, birou 1.02, camera 2, Tel: 074422833, E-mail: ionut.lupsa@gmail.com, office@lupsa.ro Lupșa Ionuț, Rădulescu Valentina | Brevete Mărci Desene | SRL |
| 139 | 22.04.2015 | 306 | MEMBRAEN SRL București, sector 6, Bdul Iuliu Maniu nr. 7, corp A, etaj 1, birou Z3, Tel: 0741751963, E-mail: laura@membraen.ro Leonte Laura | Mărci Desene | SRL |
| 140 | 14.05.2015 | 307 | STRENC SOLUTIONS FOR INNOVATION SRL București, sector 6, Str. Lujerului nr. 6, bloc 100, sc. B, etaj 3, ap. 56, Tel: 0722227648, www.strenc-innovation.ro E-mail: alstren@gmail.com, office@strenc-innovation.ro Ștrenc Alexandru Cristian | Brevete Mărci Desene | SRL |

RO - BOPI - DM 01/2025

| | | | | | |
|-----|------------|-----|---|--|-----|
| 141 | 17.06.2015 | 308 | IRARDI CONSULTING SRL București, OP 53, CP 17, cod postal 040203, www.oviduinescu.com, Tel: 0722218187, E-mail: contact.ovidiu.dinescu@gmail.com Dinescu Ovidiu Manoel | Brevete Mărci Desene | SRL |
| 142 | 09.09.2015 | 310 | AGENȚIA DE PROPRIETATE INDUSTRIALĂ TAS SRL Cluj Napoca, str. Mihai Veliciu nr. 21, ap. 2, Tel: 0745160163, Fax: 0264431159, E-mail: office@agentiatas.ro Țimonea Adina-Silviana | Mărci Desene | SRL |
| 143 | 06.07.2016 | 316 | ROMPATENT CONSULTING SRL București, Calea Moșilor nr. 59, etaj 4, tel: 0741018181, E-mail: office@ibrandity.ro Betelie Mihai | Mărci | SRL |
| 144 | 21.07.2016 | 317 | ALACARTE IP SRL București, sector 3, Aleea Fetești nr. 11, bl. F1, sc. C, ap. 26, Tel: 0734244853, E-mail: office@alacarteip.ro Ardeleanu Eugen, Ardeleanu Raluca | Mărci Desene Brevete | SRL |
| 145 | 29.09.2016 | 318 | BRAND EXPERT IP AGENCY București, sector 1, Str. Aron Cotrus, nr. 51A, corp A, scara 1, etaj 4, ap. 18, Tel: 0726718638, E-mail: cristina.cirstea@brandexpertip.ro Cîrstea Cristina | Mărci Desene | SRL |
| 146 | 13.12.2016 | 320 | CABINET INDIVIDUAL DONȚU & PROPRIETATE INDUSTRIALĂ Suceava, Str. Curtea Domnească, nr. 5, bl. 14, sc. D, ap. 2, Tel: 0742108100, E-mail: ovidiudontu1998@gmail.com Donțu Ovidiu Liviu | Mărci Desene Brevete | CI |
| 147 | 07.03.2017 | 322 | DELIA BELCIU CABINET DE PROPRIETATE INTELECTUALĂ București, Str. Ardeleni, nr. 1, bl. 39A, sc.1, ap. 21, Tel: 0743023286, 0314382764, Fax: 0314382765, E-mail: delia.belciu@db-law.ro, website: www.db-law.ro Belciu Delia | Mărci Desene Brevete | CI |
| 148 | 21.03.2017 | 323 | CABINET INDIVIDUAL DE PROPRIETATE INDUSTRIALĂ G. STRECHE București, Str. George Bacovia, nr. 68, Tel: 0723552026, E-mail: gherghinastreche.cipi@outlook.com Streche Gherghina | Brevete Mărci Desene Topografii | CI |
| 149 | 27.04.2017 | 324 | CABINET P.I. STĂNCESCU București, Str. Nicolae Licăreț nr.1, bl.33, sc.C, ap.107, Tel: 0722674635, 0722607380, E-mail: info@legal-brand.ro, legal.brand@gmail.com, www.legal-brand.ro Stăncescu Alin Cristian | Brevete Mărci Desene Topografii | CI |

RO - BOPI - DM 01/2025

| | | | | | |
|-----|------------|-----|---|--|-----|
| 150 | 03.08.2015 | 327 | INTELECTUAL TRADEMARKS SRL Braşov, Str. Nicolae Labiş, nr.15A, bl.2, ap.13, Tel: 0727275998, E-mail: office@inregistreazaomarca.ro Grinaru Adriana | Mărci | SRL |
| 151 | 11.07.2017 | 325 | CABINET P.I. STĂNCESCU A Bucureşti, Str. Nicolae Licăreţ nr.1, bl.33, sc.C, ap.107, Tel: 0722674635, 0722607380, E-mail: info@legal-brand.ro, legal.brand@gmail.com, www.legal-brand.ro Stăncescu Anca | Brevete Mărci Desene Topografii | CI |
| 152 | 28.08.2017 | 326 | ANGHEL ALEXANDRU - IONUŢ AGENŢIE DE PROPRIETATE INTELECTUALĂ Bucureşti, Str. Gherghitei, nr. 1, bl. 94B, sc. B, ap. 76, Tel: 0724037957, Fax: 0314013777, E-mail: consilier.anghel@gmail.com, www.avocatianghel.com Anghel Alexandru Ionuţ | Brevete Mărci Desene | CI |
| 153 | 26.09.2017 | 328 | CABINET INDIVIDUAL DE PROPRIETATE INDUSTRIALĂ PROTOPODESCU & PARTNERS Bucureşti, Calea Grivitei, nr. 164, bl. K, sc. B, ap. 34, cam.1, Tel: 0729991108, E-mail: tiberiu@protopopescu.eu Protopopescu Tiberiu | Brevete Mărci Desene | CI |
| 154 | 26.09.2017 | 329 | CABINET DE PROPRIETATE INDUSTRIALĂ PANTEA CEZAR MARIUS Bucureşti, Calea Călăraşi, nr. 176, bl. 59, sc. A, ap. 29, Tel: 0745115155, E-mail: avocat@mariuspantea.ro Av.prof.univ.dr. Pantea Marius Cezar | Brevete Mărci Desene | CI |
| 155 | 22.02.2018 | 331 | SMCONSEILS SRL Cluj Napoca, Str. Maramureşului, nr. 151A, bl. 151A, etaj 2, ap. 13, Tel: 0723066823, E-mail: smconseils@outlook.com Sandu Marius Cristian | Mărci Desene | SRL |
| 156 | 27.06.2018 | 333 | ZVD INTELLECTUAL PROPERTY SRL Bucureşti, sector 1, Str. Ioan Bianu, nr. 27, etaj 1, ap. 3, biroul 1, Tel: 0723155055, E-mail: irina.vasile@vbalaw.ro Vasile Irina Cristiana | Brevete Mărci | SRL |
| 157 | 15.12.2016 | 335 | VOX LEGIS INT. SRL Bucureşti, sector 3, Str. Răcari, nr. 51, bloc 70, sc. 1, ap. 7, Tel: 0730515335, Fax: 0355818940, E-mail: miruna.alexandru@voxlegis.ro Ştefan-Alexandru Miruna | Brevete Mărci Desene | SRL |

RO - BOPI - DM 01/2025

| | | | | | |
|-----|------------|-----|---|----------------------------|-----|
| 158 | 11.03.2019 | 332 | DRAGOSTINI & DRAGOSTINI SRL București, sector 2, Șos. Colentina, nr. 36, bl. 69, sc.A, ap.39, camera1, Tel: 0721430603, 0733562751, +34601375009, E-mail: office@dragostini.ro, www.dragostini.ro Dragostin Adrian Victor | Mărci | SRL |
| 159 | 10.05.2019 | 336 | CABINET PROPRIETATE INDUSTRIALĂ BOJAN PETRINA București, sector 5, Str. Eforiei, nr. 8, et. 7, ap. 46, Tel: 0723192255, E-mail: petrina.bojan@yahoo.com Bojan Petrina Eugenia | Mărci | CI |
| 160 | 20.05.2019 | 337 | BACIU BENDE IP SRL București, sector 1, Str. Natației, nr. 63, Punct de lucru: Târgu Mureș, str. Rodnei nr.26B, ap. 3 Tel/Fax: 0314190488, E-mail: ana-maria.baciu@baciupartners.ro, andreea.bende@baciupartners.ro, zsofia.halmagyi@baciupartners.ro av.Baciu Ana Maria, ec.Bende Andreea, Halmagyi Zsofia Judit, Irimescu George Mihai | Brevete Mărci Desene | SRL |
| 161 | 04.09.2019 | 339 | DRAKOPOULOS IP SERVICES SRL București, sector 2, Str. Lunii, nr. 5, camera 2, E-mail: aroseti@drakopoulos-law.com Roșeți George Adrian | Mărci | SRL |
| 162 | 23.09.2019 | 338 | CABINET DE PROPRIETATE INDUSTRIALĂ CLAUDIA HUTINĂ București, sector 1, Bd. Aviatorilor, nr.68, et.1, ap.4, Tel: 0723131387, E-mail: claudia@ch-legal.ro Hutina Claudia Valerica | Brevete Mărci Desene | CI |
| 163 | 03.10.2019 | 342 | BOTEZ IP SOLUTIONS SRL București, sector 3, Aleea Fuiorului, nr. 4, bl. Y3C, sc. 3, etaj 9, ap. 128, Tel: 0755016986, E-mail: andreea.botez09@gmail.com Botez Andreea | Mărci | SRL |
| 164 | 28.10.2019 | 340 | CABINET DE PROPRIETATE INDUSTRIALĂ STAN DANIEL VOICU (PFA) Timișoara, Str. Măgura, nr. 8, bl. 45, sc. B, ap. 4, Tel: 0741466061, E-mail: stanupt@gmail.com Stan Daniel Voicu | Brevete | CI |
| 165 | 04.12.2019 | 343 | ENACHE IP PARTNERS SRL București, Bdul Unirii, nr. 64, bl. K4, sc. 3, etaj 4, ap. 73, Tel: 0730650077, E-mail: office@enache-ip.com, mae@enache-ip.com, www.enache-ip.com Enache Mihai Andrei | Mărci Desene | SRL |

RO - BOPI - DM 01/2025

| | | | | | |
|-----|------------|-----|---|----------------------------|-----|
| 166 | 21.01.2021 | 345 | DRAGOMIR INDUSTRIAL PROPERTY SRL București, sector 3, Str. Nicolae Sebe, nr. 5, camera 1, bl.s24, ap.21, Tel: 0730284224, E-mail: avocat@gabrieldragomir.ro Dragomir Relu Gabriel | Mărci | SRL |
| 167 | 07.04.2021 | 346 | CABINET INDIVIDUAL DE PI – CONSTANTIN CAMELIA SIMONA București, Calea Dorobanților, nr. 239, et.6, camera 6 Constantin Camelia Simona | Mărci | CI |
| 168 | 22.02.2021 | 347 | ACE - MR EXPERT SRL Popești Leordeni, jud. Ilfov, str. Solstițiului, nr. 2A, bl.1, etaj 2, ap.10, camera 2, Tel: 0744914999, E-mail: adeliarom@gmail.com Ene Adelia Cristina | Mărci | SRL |
| 169 | 06.05.2021 | 348 | PROTECTMARK SRL Iași, Str. Tutea Petre nr.5, bl.909, tr.1, ap.11, cod postal: 700730, Tel: 0332405425, 0721514264, Fax: 0371600923, www.protectmark.ro, E-mail: catalin.neagu@protectmark.ro Neagu Catalin | Mărci Desene Brevete | SRL |
| 170 | 08.11.2021 | 351 | CABINET INDIVIDUAL DE PROPRIETATE INDUSTRIALĂ MANEA SIMONA - ELENA Jud. Ilfov, Sat Dudu, Comuna Chiajna, Str. Rezervelor, nr. 64, bl. 2, et.6, ap.81, Tel: 0742805769, E-mail: contactcabinet.m.e@gmail.com Manea Simona-Elena | Mărci Desene | CI |
| 171 | 09.12.2021 | 352 | CABINET INDIVIDUAL PROPRIETATE INDUSTRIALĂ VIGH BEATA - PERSOANĂ FIZICĂ AUTORIZATĂ Miercurea Ciuc, Str. Kossuth Lajos, nr. 28, ap. 13, Tel: 0740887334, E-mail: adam.beata@signolex.ro Vigh Beata | Mărci | CI |
| 172 | 09.12.2021 | 353 | CABINET INDIVIDUAL ADAEQUATIO. SERVICII DE PROPRIETATE INTELLECTUALĂ Jud Cluj, Sat Baci, Com. Baci, Str. Jupiter nr.2, bl.A, sc.2, et. 4, ap. 81, Tel: 0745257125, Fax: 0364780197, E-mail: office@adaequatio.ro Popovici Paul Mircea | Mărci Desene Brevete | CI |
| 173 | 19.01.2022 | 368 | MARCA INREGISTRATA SRL Otopeni, Str. Grivita nr.37E, Tel: 0217953333, Email: contact@marcainregistrata.ro, www.marcainregistrata.ro, www.eu-trademarks.com Căvescu Adrian | Mărci Desene | SRL |
| 174 | 04.02.2022 | 354 | SANDU ȘI ASOCIAȚII IP ATTORNEY SRL București, sector 3, Str. Câmpia Libertății, nr.42, bl. B2, sc. F, etaj 9, ap. 240, Tel: 0724426283, E-mail: avocat@dan-sandu.ro Sandu Dănuț | Mărci Desene Brevete | SRL |

RO - BOPI - DM 01/2025

| | | | | | |
|-----|------------|-----|---|----------------------------|-----|
| 175 | 21.12.2022 | 356 | IORGULESCU IP SRL Constanta, Str. Fagetului, nr. 144, bl. ST2, sc. B, ap. 46, Tel: 0745259643, E-mail: iorgulescu16@yahoo.com Iorgulescu Mariana | Mărci Desene | SRL |
| 176 | 01.01.2023 | 355 | VULTUR & ASOCIAȚII CABINET PROPRIETATE INTELECTUALĂ București, Str. Turda nr. 127, bl. 2, sc. C, parter, ap. 91, Tel: 0722595458, Tel/Fax: 0318061620, www.keygroup.ro, E-mail: office@keygroup.ro Vultur Cristina Adriana | Brevete Mărci Desene | CI |
| 177 | 23.03.2023 | 357 | LUCIAN POENARU – CONSILIER ÎN PROPRIETATE INDUSTRIALĂ București, Bd Mihail Kogălniceanu, nr.51, et.1, ap.6, Tel: 0723366471, Email: lucian.poenaru@rizoiu.ro Poenaru Lucian Traian | Brevete Mărci Desene | CI |
| 178 | 07.04.2023 | 362 | BRAND NEW INTELLECTUAL PROPERTY SRL Brașov, str. Păcii, nr. 7, Tel: 0766840579, Email: office@brandnewip.com Buzea Maria | Brevete Mărci Desene | SRL |
| 179 | 10.05.2023 | 358 | HARCOV CABINET DE PROPRIETATE INDUSTRIALĂ STANCIU ADELINA Sfântu Gheorghe, jud. Covasna, Str. Nicolae Iorga nr. 61, bl. 10E, sc. B, ap. 9, cod 520089, Tel: 0267352267, 0744435291, E-mail: astanciu@rdsmail.ro, adelina.stanciu54@gmail.com Stanciu Adelina | Brevete Mărci Desene | CI |
| 180 | 06.07.2023 | 359 | CABINET DE PROPRIETATE INTELECTUALĂ MARA CÎJU București, Splaiul Unirii, nr. 168, b. T2, sc. 1, et. 13, ap. 1304, Tel: 0726211713, Email: mara_ciju@yahoo.com Cîju Mara | Mărci Desene | CI |
| 181 | 06.07.2023 | 361 | NICHIFOR ANAMARIA - NICOLETA CABINET INDIVIDUAL DE PI București, Str. Povernei, nr. 7, et. 2, ap. 6, Tel: 0736863586, Email: anamaria.moisi@gmail.com Nichifor Anamaria-Nicoleta | Brevete Mărci Desene | CI |
| 182 | 02.08.2023 | 366 | TURCU CARMEN ELENA - CABINET DE PROPRIETATE INDUSTRIALĂ București, Aleea lanca, nr. 2, bl. V18, sc.2, ap. 99, Tel: 0730941337, E-mail: carmen.turcu.cpi@gmail.com Turcu Carmen Elena | Mărci Desene | CI |

RO - BOPI - DM 01/2025

| | | | | | |
|-----|------------|-----|--|----------------------------|-----|
| 183 | 31.07.2023 | 367 | INTELSTART SRL Iași, Str. Grigore Ghica Vodă, nr. 3A, mezanin, UI4, biroul 3, Tel: +37360007050, 0748589516, E-mail: intelstart@gmail.com, www.intelstart.ro Bunescu Marian | Mărci | SRL |
| 184 | 02.08.2023 | 363 | VOICU OVIDIU IULIAN CABINET INDIVIDUAL DE PI Brașov, Str. Berzei, nr. 9A, sc.A, ap. 12, Tel: 0726280630, +31631974264, Email: ovidiu.iulian.voicu@gmail.com Voicu Ovidiu Iulian | Mărci Desene | CI |
| 185 | 02.08.2023 | 364 | CABINET INDIVIDUAL DE PROPRIETATE INDUSTRIALĂ CORINA VĂLEANU București, Bd. Iulian Mihu, nr. 115, camera 5, Tel: 0727401455, Email: valeanucorinaioana@gmail.com Văleanu Corina Ioana | Mărci | CI |
| 186 | 02.08.2023 | 365 | PĂRTOACĂ & PARTNERS – AGENȚIE DE PROPRIETATE INTELCTUALĂ Brașov, Str. George Bacovia, nr. 16, ap. 1, Tel: 0749814305, Email: office@servicii-marci.ro, www.servicii-marci.ro Pârtoacă Maria Mihaela | Brevete Mărci Desene | CI |
| 187 | 03.08.2023 | 373 | WEIZMANN ARIANA & PARTNERS BRAND DEFENDERS SRL București, Str. 11 iunie, nr.51, sc.A, ap.4, Tel: 0726259545, 0213359000, Email: cristina.carlan@inregistrare-marci.ro Cârlan Cristina | Mărci | SRL |
| 188 | 11.08.2023 | 371 | EMARCA SRL București, sector 4, Șos. Vitan Bârzești, nr. 7D-7E, corp C, etaj 6, ap. 83, Tel: 0765023865, Email: madalina@novalo.eu Spătaru Mădălina | Mărci | SRL |
| 189 | 24.08.2023 | 369 | SC DRAGMAR SRL Brașov, Str. Dealul de jos, nr. 7, ap. 6, Tel: 0755232317, Email: cristina.draghici@dragmar.eu Moraru Drăghici Cristina | Mărci | SRL |
| 190 | 13.09.2023 | 370 | CABINET DE PROPRIETATE INTELCTUALĂ SORIN DUMITRU București, sector 4, Str. Sergent Nicolae Florescu, nr.114, Tel: 0724143994, Email: sorinbogdan.dumitru@gmail.com Dumitru Sorin Bogdan | Mărci | CI |

RO - BOPI - DM 01/2025

| | | | | | |
|-----|------------|-----|--|----------------------------|-----|
| 191 | 19.09.2023 | 372 | IRIMIA & PARTNERS SRL București, sector 4, Drumul Gilăului, nr. 90-92, Lot 1, sc.2, etaj 1, ap.23, Tel: 0792422919, Email: contact@irimia-ip.ro, liviu.irimia@irimia-ip.ro, www.irimia-ip.ro Irimia Doru Liviu, Velțan Loredana | Brevete Mărci Desene | SRL |
| 192 | 21.09.2023 | 376 | BRAND ROOTS AGENCY SRL SRL Cluj Napoca, Str. Tatra, nr.12, bl. VS, scara 1, etaj 2, ap. 6, jud. Cluj, Tel: 0744780909, Fax: 0364147204, Email: contact@brandroots.agency Lungu Oana Maria | Mărci | SRL |
| 193 | 10.10.2023 | 374 | TOLMARK I.P. SRL Chețani, nr. 133, jud. Mureș, Tel: 0732002442, Email: office@tolmark.ro Turdean Ovidiu Laurean | Mărci Desene | SRL |
| 194 | 13.10.2023 | 375 | WEIZMANN ARIANA & PARTNERS TRADEMARK SOLUTIONS SRL București, Str. 11 iunie, nr.51, sc.A, ap.4, Tel: 0771088346, E-mail: simona.apostu@inregistrare-marci.ro Apostu Simona | Mărci | SRL |
| 195 | 13.10.2023 | 377 | CABINET BĂLAIE - VLAD A. CONSILIERE ÎN P.I. SRL Cluj Napoca, Str. Crinului, nr. 3, ap. 8, jud. Cluj, Tel: 0751513539, E-mail: annda.vlad@yahoo.com, consilier.marca@gmail.com Bălaie Vlad Anda | Mărci | SRL |
| 196 | 16.10.2023 | 382 | OTD INTELLECTUAL PROPERTY SRL București, sector 4, Str. Principatele Unite, nr. 38-40, bl. 18, ap. 3(R2), Tel: 0762097567, Email: dragos.oancea@otdlawyers.ro, www.otdlawyers.ro Oancea Dragoș Virgil | Mărci Desene | SRL |
| 197 | 20.11.2023 | 381 | PHD IP SOLUTIONS SRL București, sector 2, Șos. Colentina, nr. 16, bl. A5, et. 10, ap. 82 Petculescu Ana-Maria | Brevete | SRL |
| 198 | 04.12.2023 | 383 | WEIZMANN ARIANA & PARTNERS TRADEMARK AND PATENTS SRL București, Str. 11 iunie, nr.51, sc.A, ap.4, Tel/Fax : 0268315046, E-mail: office@inregistrare-marci.ro Mihul Vali Cătălina | Mărci | SRL |
| 199 | 05.12.2023 | 384 | WEIZMANN ARIANA & PARTNERS IP SOLUTIONS SRL București, Str. 11 iunie, nr.51, sc.A, ap.4, Tel/Fax : 0213260636, E-mail: claudia.cadar@inregistrare-marci.ro Cadar Claudia | Mărci | SRL |

RO - BOPI - DM 01/2025

| | | | | | |
|-----|------------|-----|--|--|-----|
| 200 | 06.12.2023 | 385 | WEIZMANN ARIANA & PARTNERS IP TRANSILVANIA SRL București, Str. 11 iunie, nr.51, sc.A, ap.4, Tel: 0213359000, 0722485397 E-mail: carmen.state@inregistrare-marci.ro State Carmen | Mărci Desene | SRL |
| 201 | 13.12.2023 | 379 | LEPĂDATU ALEXANDRU CABINET INDIVIDUAL DE PI București, sector 1, Str. Povernei, nr. 7, et. 2, ap. 6, Tel: 0756557801, E-mail: alexandru.lepadatu0690@yahoo.com Lepadatu Alexandru | Brevete Mărci Desene | CI |
| 202 | 13.12.2023 | 380 | DUDU ANDREI – COSMIN CABINET INDIVIDUAL DE PI București, sector 1, Str. Povernei, nr. 7, et. 2, ap. 6, Tel: 0728010145, E-mail: andrei.dudu@gmail.com | Brevete Mărci | CI |
| 203 | 28.02.2024 | 386 | WAP ALLIENZAZ SRL București, Str. 11 iunie, nr.51, sc.A, ap.4 Baros Roxana Florentina, Bicu Cristina | Brevete Mărci Desene | SRL |
| 204 | 18.04.2024 | 388 | TEODORESCU DINCĂ SPECIAC STĂNESE SRL București, Str. Popa Tatu, nr. 49 Dincă Răzvan | Brevete Mărci Desene Topografii | SRL |

| Data înființării | Nr. registru agenții | Denumirea completă a cabinetului/agenției Adresa Consilieri cu drept de practică | Domenii | Statut juridic |
|------------------|----------------------|---|----------------------------|----------------|
| 23.07.2010 | 241 | TUDOR GHEORGHE – CABINET INDIVIDUAL DE PROPRIETATE INDUSTRIALĂ Jud. Ilfov, com. Tunari, sat Tunari, str. Alexandru Ioan Cuza, nr. 14, vila 1, ap. 2, Tel: 0722578936, E-mail: giltudor@gmail.com Tudor Gheorghe | Brevete Mărci Desene | CI |

LISTA NOILOR CONSILIERI ÎN PROPRIETATE INDUSTRIALĂ, MEMBRI AI CAMEREI
 NAȚIONALE A CONSILIERILOR ÎN PROPRIETATE INDUSTRIALĂ DIN ROMÂNIA,
 Publicați în liste în luna ianuarie 2025

| Nume și Prenume/ Număr Registrul Național | Denumirea societății/ Adresa societății | Societate cu obiect activitate p.i. | Domenii |
|--|--|---|----------------------------|
| TUDOR GHEORGHE 2009 - 1689 | TUDOR GHEORGHE – CABINET INDIVIDUAL DE PROPRIETATE INDUSTRIALĂ Jud. Ilfov, com. Tunari, sat Tunari, str. Alexandru Ioan Cuza, nr. 14, vila 1, ap. 2, Tel: 0722578936, E-mail: giltudor@gmail.com | DA | Brevete Mărci Desene |

LISTA CONSILIERILOR ÎN PROPRIETATE INDUSTRIALĂ, MEMBRI AI CAMEREI NAȚIONALE
A CONSILIERILOR ÎN PROPRIETATE INDUSTRIALĂ DIN ROMÂNIA, AUTORIZAȚI PENTRU
DOMENIUL DESENELOR ȘI MODELELOR INDUSTRIALE
pentru luna ianuarie 2025

| Nr.crt. | Nume și Prenume/ Număr din Registrul Național | Denumirea societății/ Adresa societății | Societate cu obiect de activitate propr.ind. |
|---------|---|--|---|
| 1 | ACSINTE PAULA- ADRIANA 2000-1160 | CABINET ACSINTE PAULA ADRIANA București, Str. Major Coravu Ion, nr.1-7, bl.C4, ap.85, Tel/Fax : 0212507396, Tel: 0723317631 E-mail: paula@legalservices.ro | DA |
| 2 | ALECU FLORIN BOGDAN 2005-1394 | CABINET INDIVIDUAL PROPRIETATE INDUSTRIALĂ ALECU BOGDAN Bacau, Str. Lucrețiu Pătrășcanu nr.2, sc.B, ap.2, Tel/Fax: 0334407577, Tel: 0740274741, E-mail: office@marcidesene.ro, www.marcidesene.ro | DA |
| 3 | ALEXAN CARMEN FIDELIA 2011-1728 | CABINET MIIASSEN INNOVATIONS Baia Mare, Str. Calea Traian nr. 4A/44, Fax: 0362401680, Tel: 0742617423, E-mail: fidelia@midiasen.axoniq.com | DA |
| 4 | ANDRONACHE PAUL 2003-1216 | ECOINTELLECT CABINET INDIVIDUAL ANDRONACHE PAUL București, Aleea Compozitorilor nr.1, bl.E21, et.6, ap.35, sect 6, Tel/Fax: 0217250069, Tel: 0722741043, 0727476335 E-mail: paul_andronache@yahoo.com, andronachepaul88@gmail.com | DA |
| 5 | ANDRONIC IOAN PAUL 2023-1933 | ABB ASEA BROWN BOVERI SRL București, Green Court, Str. Gara Herăstrău, nr. 4D, clădirea C, etaj 8, Tel: 0728319969, Email: ro-ase-ip@abb.com, paul.andronic@live.com | NU |
| 6 | ANGHEL ALEXANDRU IONUȚ 2017-1875 | ANGHEL ALEXANDRU-IONUȚ AGENȚIE DE PROPRIETATE INTELECTUALĂ București, Str. Gherghitei, nr. 1, bl. 94B, sc. B, ap. 76, Tel: 0724037957, Fax: 0314013777, E-mail: consilier.anghel@gmail.com, www.avocatianghel.com | DA |
| 7 | ANGHEL LUMINIȚA DOINA 1993-1020 | ANGHEL LUMINIȚA DOINA CABINET DE PROPRIETATE INTELECTUALĂ București, Str. Gherghitei Nr.1, Bl.94B, Sc. B, Ap.76, sector 2, Fax: 0314013777, Tel: 0723301706, E-mail : anghel2na@yahoo.com, anghel2na@gmail.com, www.avocatianghel.com | DA |
| 8 | ANGHELESCU NICOLETA AURICA 2008-1595 | CABINET ENPORA INTELLECTUAL PROPERTY SRL București, Str. George Călinescu, nr. 52A, parter, ap. 1, cod poștal 011694, Tel: 0212300990, Fax: 0212302311, E-mail: pop@patents.ro | DA |

RO - BOPI - DM 01/2025

| | | | |
|----|--|--|----|
| 9 | APOSTOL SALOMIA 1999-1127 | PERSOANĂ FIZICĂ Galați, Str. Reg. 11 Siret nr. 15, bl. E4, ap. 54, Tel/Fax: 0236436437 Tel: 0766765027, E-mail: saly_apostol@yahoo.com | DA |
| 10 | APOSTU OVIDIU 20-1200 | APOSTU GH. OVIDIU – PERSOANĂ FIZICĂ AUTORIZATĂ Iași, Șos. Nationala, nr. 194, bl. D, sc. E, ap. 18, Tel: 0232.437281, Tel: 0745345713, E-mail: oapostu@yahoo.com | DA |
| 11 | ARDELEANU EUGEN 2003 - 1229 | ALACARTE IP SRL București, sector 3, Aleea Fetești nr. 11, bl. F1, sc. C, ap. 26, Tel: 0734244853, E-mail: office@alacarteip.ro | DA |
| 12 | ARDELEANU RALUCA 2009 - 1693 | ALACARTE IP SRL București, sector 3, Aleea Fetești nr. 11, bl. F1, sc. C, ap. 26, Tel: 0734244853, E-mail: office@alacarteip.ro | DA |
| 13 | BACIU ANA MARIA 2004-1325 | BACIU BENDE IP SRL București, sector 1, Str. Natației, nr. 63, Tel/Fax: 0314190488, 0722256758 E-mail: ana-maria.baciu@baciupartners.ro | DA |
| 14 | BANYAI ROXANA NICOLETA 2008 - 1563 | CABINET BANYAI ROXANA NICOLETA – CONSILIERE ÎN PROPRIETATE INDUSTRIALĂ București, Str. Fabrica de Căramidă nr. 55, Tel: 0212322624, 0727080852, E-mail: roxanaf15@yahoo.com | DA |
| 15 | BARBU ADELINA 2023-1941 | DENNEMEYER & ASSOCIATES SRL Brașov, Str. Aurel Vlaicu, nr. 94, etaj 1, Tel: 0268502204, E-mail: abarbu@denneymeyer-law.com | DA |
| 16 | BĂDĂRĂU ADINA ADRIANA 2006-1494 | ROMINVENT SA București, Str. Ermil Pangratti nr. 35, et.1, sect.1, Tel: 0212312515, 0212312541, Fax: 0212312550, 0212312454, E-mail: abadarau@rominvent.ro | DA |
| 17 | BĂLAN GHEORGHIȚĂ 1992-1 | RODALL - AGENȚIE DE PROPRIETATE INDUSTRIALĂ SRL București, Str. Polonă nr. 115, bl. 15, sc. A, ap. 19 sector 1, cod 010497, Tel: 0212108342, Tel: 0722652111, 0745153566, Fax:0212105794, E-mail: office@rodall.ro, info@rodall.ro, www.rodall.ro | DA |
| 18 | BĂLHĂCEANU IOANA 2023-1942 | DENNEMEYER & ASSOCIATES SRL Brașov, Str. Aurel Vlaicu, nr. 94, etaj 1, Tel: 0268502202, E-mail: ivarlan@denneymeyer-law.com | DA |

RO - BOPI - DM 01/2025

| | | | |
|----|---|---|----|
| 19 | BELCIU DELIA MIHAELA 2008-1578 | DELIA BELCIU CABINET DE PROPRIETATE INTELECTUALĂ București, Str. Ardeleni, nr. 1, bl. 39A, sc.1, ap. 21, Tel: 0743023286, 0314382764, Fax: 0314382765, E-mail: delia.belciu@db-law.ro, website: www.db-law.ro | DA |
| 20 | BENDE ANDREEA 2008-1579 | BACIU BENDE IP SRL București, sector 1, Str. Natației, nr. 63, Tel/Fax: 0314190488, 0734730320 E-mail: andreea.bende@baciupartners.ro | DA |
| 21 | BENGA BOGDAN FLORIN 2005-1407 | INTELLEXIS SRL București, Str. Cutitul de Argint, nr. 68, etaj 2, ap. 4, Tel: 0213103332, 0723300147, Fax: 0213103042, E-mail: contact@intellexis.ro | DA |
| 22 | BICU CRISTINA MĂDĂLINA 2003-1308 | WAP ALLIENZAZ SRL București, Str. 11 iunie, nr.51, sc.A, ap.4 | DA |
| 23 | BODOMOI OTILIA FLORENTINA 2008-1573 | INVENTA - AGENȚIE DE PROPRIETATE INTELECTUALA SRL București, Bdul Corneliu Coposu nr. 7, bl. 104, sc. 2, ap.31, sect.3, cod 030602, Tel: 0213200285, Fax: 0213228325, E-mail: contact@inventa.ro, inventa@inventa.ro, turcanu@inventa.ro | DA |
| 24 | BOLINTINEANU MAGDALENA GABRIELA 2008-1597 | MARK TO MARK INTELLECTUAL PROPERTY OFFICE SRL București, sector 1, Str. Ion Câmpineanu, nr.28, ITel Sala Palatului Corp A, parter, Spațiul adminStrativ A2, Tel: 0745120402, E-mail: magda.bolintineanu@marktomark.com | DA |
| 25 | BONCEA OANA LAURA 2011-1730 | ROMINVENT SA București, Str. Ermil Pangratti nr. 35, et.1, sect.1, cod 011882, Tel: 0212312515, 0212312541, Fax: 0212312550, 0212312454, E-mail: oboncea@rominvent.ro | DA |
| 26 | BORLAN T. RADU 2000-1161 | ROMPATENT DESIGN SRL București, Str. Țepeș Vodă, nr. 130, et. 1, ap. C1, Tel/Fax: 0314148320, Tel: 0722408875, 0753982625, E-mail: office@patentdesign.ro, www.patentdesign.ro | DA |
| 27 | BOZIOREANU MARIUS ADRIAN 2000-1165 | CONS INTEL BMA CABINET CONSULTANȚĂ Buzău, Cart. Dorobanti 2, bl.D2, et.1, ap.5 CP 8, OP1, Tel: 0745086588, Fax: 0238719619, E-mail: marius-bozio@yahoo.com | DA |
| 28 | BOZOCEA GINA VIOLETA 2003- 1222 | WEIZMANN ARIANA & PARTNERS AGENȚIE DE PROPRIETATE INTELECTUALA SRL București, Str. 11 iunie, nr.51, sc.A, ap.4, 0723204268, Tel/Fax: 0268315046, E-mail: office@inregistrare-marci.ro | DA |

RO - BOPI - DM 01/2025

| | | | |
|----|--|---|----|
| 29 | BROJBOIU DUMITRU ADRIAN FLORINEL 1995-1067 | CABINET DE MĂRCI BREVETE DESIGN BROJBOIU ADRIAN Pitești, Bdul Republicii, bl.212,sc. D, ap.11, jud.Argeș, cod 110176, Tel/Fax: 0348412529, Tel: 0745143095, E-mail: adrian_brojboiu@yahoo.com | DA |
| 30 | BURBEA MILESCU IULIA ADRIANA 2005-1379 | SOCIETATE CIVILĂ PROFESIONALĂ DE PROPRIETATE INDUSTRIALĂ MILCEV BURBEA București, Bdul Octavian Goga nr.23, bl. M106, sc.4, ap. 117, Sediul secundar: București, Str. Doctor Staicovici, nr.14, et.1, ap.1, sector 5, E-mail: iulia.burbea@milcevburbea.ro, Tel: 0722249961, 0726375412 | DA |
| 31 | BURȚILĂ IOAN 1993-1022 | MILENIUL 3 AGENTIE DE PROPRIETATE INDUSTRIALĂ SRL Pașcani, Str. Moldovei nr. 10, bloc Crinul, sc. A, Ap. 28, Tel/Fax: 0232719190; Tel: 0740820582 | DA |
| 32 | BUZEA MARIA 2023-1949 | BRAND NEW INTELLECTUAL PROPERTY SRL Brașov, str. Păcii, nr. 7, Tel: 0766840579, Email: office@brandnewip.com | DA |
| 33 | BUZLEA MIRCEA VALENTIN 2003- 1234 | INTELECT SRL Oradea, Bdul Dacia nr. 48 Bl. D10, Ap.3, cod 410346, Tel: 0746835328, 0359402901, Fax: 0359810501, E-mail: info@intelect.ro, www.intelect.ro | DA |
| 34 | BUZLEA NARCISA FLORICICA 2003- 1235 | INTELECT SRL Oradea, Bdul Dacia nr. 48 Bl. D10, Ap.3, cod 410346, Tel: 0746835328, 0359402901, Fax: 0359810501, E-mail: info@intelect.ro, www.intelect.ro | DA |
| 35 | CĂVESCU ADRIAN 2008-1609 | MARCA ÎNREGISTRATĂ SRL Otopeni, Str. Grivita nr. 37E, Tel: 0217953333, Email: contact@marcainregistrata.ro, www.marcainregistrata.ro, www.eu-trademarks.com | DA |
| 36 | CÂMPEANU IOANA AURA 2005-1409 | SC PETOSEVIC SRL București, Str. Dionisie Lupu nr.54, etaj 2, sector 1, Tel: 0213057996, Fax: 0213145481, Tel: 0723522698, www.petosevic.com, E-mail: aura.campeanu@petosevic.com | DA |
| 37 | CECIU GABRIELA 1994-1045 | CABINET "CECIU GABRIELA" CONSULTANȚĂ ÎN DOMENIUL PROPRIETĂȚII INTELLECTUALE Timișoara, Str. Martir Leonida Banciu, nr. 6, sc. A, ap. 110, jud. Timis, cod postal 300024, Fax: 0256494846; Tel: 0745388039, E-mail: gabrielaceciu@yahoo.com | DA |
| 38 | CHIRIAC GHEORGHITĂ 2023-1953 | DENNEMEYER & ASSOCIATES SRL Brașov, Str. Aurel Vlaicu, nr. 94, etaj 1, Tel: 0268502293, E-mail: gheorghita.chiriac@gmail.com | DA |

RO - BOPI - DM 01/2025

| | | | |
|----|--|--|----|
| 39 | CIUDA-BERIVOE ANCA 1996-41 | INTELLECTUAL PROPERTY OFFICE SRL București, Str. Alexandru Moruzzi nr. 6, bl. B6, sc. 2, et. 8, ap. 62, sector 3; Tel/Fax: 0213262388, Tel: 0745094241, E-mail: office@ipoffice.ro | DA |
| 40 | CIUDA BERIVOE NATALIA 2011-1740 | INTELLECTUAL PROPERTY OFFICE SRL București, Str. Alexandru Moruzzi nr. 6, bl. B6, sc. 2, ap.62, sector 3, cod 031155, Tel/Fax: 0213262388, Tel: 0745094241, E-mail: office@ipoffice.ro, natalia.todirica@ipoffice.ro | DA |
| 41 | CIUPAN CORNEL 2003-1310 | CABINET DE PROPRIETATE INDUSTRIALĂ CIUPAN CORNEL Cluj Napoca, Str. Mestecenilor nr.6, bl. 9E, ap.2, Tel: 0264524425; 0264415051, Fax: 0264415054, E-mail: cornel.ciupan@muri.utcluj.ro | DA |
| 42 | CIUREA ADINA LUMINIȚA 2015-1860 | CONTINENTAL AUTOMOTIVE ROMÂNIA SRL Jud. Timiș, Timișoara, Str. Siemens nr.1, Tel: 0374355116, Fax: 0256253058, E-mail: adina-luminita.ciurea@continental-corporation.com | NU |
| 43 | CÎJU MARA 2023-1954 | CABINET DE PROPRIETATE INTELECTUALĂ MARA CÎJU București, Splaiul Unirii, nr. 168, b. T2, sc. 1, et. 13, ap. 1304, Tel: 0726211713, E-mail: mara_ciju@yahoo.com | DA |
| 44 | CÎRSTEA CRISTINA 2004-1346 | BRAND EXPERT IP AGENCY București, sector 1, Str. Aron Cotrus, nr. 51A, corp A, scara 1, etaj 4, ap. 18, etaj 4, Tel: 0726718638, E-mail: cristina.cirstea.@brandexpertip.ro | DA |
| 45 | COJOCNEAN MARIA RODICA 2003- 1241 | INTELLEMMI CONSULT SRL Tg. Mures, Str. Sânguinței nr.39, ap.12, cod poștal 540543, Fax: 0365 401839, Tel: 0745303867, E-mail: cojocnean_maria@yahoo.com, intellemmi@gmail.com | DA |
| 46 | COLAN CRISTIAN IONUT 2005-1418 | CABINET PROPRIETATE INDUSTRIALĂ C.I. COLAN București, Str. Mihai Eminescu nr.128-130, ap.17, sect.2, Tel: 0216190308, Fax: 0216190309, E-mail: ionut.colan@cbea.ro | DA |
| 47 | COMĂNESCU MARILENA 2003-1277 | CABINET MARILENA COMANESCU București, Bdul Ion Ionescu de la Brad, nr.65, ap.5, Tel: 0722259260, E-mail: office@cimo.ro, E-mail: marilena.comanescu@cimo.ro | DA |
| 48 | CONSTANTIN GEORGE ADRIAN 1999-1148 | S.C. RENAULT TECHNOLOGIE ROUMANIE SRL București, Str. Preciziei nr. 3G, clădirea A, Tel: 0212038652, E-mail: adrian-george.constantin@renault.com | NU |

RO - BOPI - DM 01/2025

| | | | |
|----|---------------------------------------|--|----|
| 49 | COROCHII DRAGOȘ 2023-1957 | DENNEMEYER & ASSOCIATES SRL Brasov, Str. Aurel Vlaicu, nr. 94, etaj 1, 500178, Tel: 0368502243, Email: dcorochii@dennemeyer-law.com | DA |
| 50 | COSMOVICI PAUL 2009-1654 | COSMOVICI ȘI ASOCIAȚII SRL București, Str. Povernei, nr. 7, et. 2, ap. 6, sector 1, OP 22 – CP 190, www.cosmovici-ip.com, E-mail: office@cosmovici-ip.com | DA |
| 51 | COSTACHE OANA 2003- 1263 | CABINET OANA COSTACHE București, Drumul Taberei nr.120, bl. OD1, sc.5, ap. 189, sector 6, Tel: 0217450757, 0730557744, E-mail: oana_cocoloi@yahoo.com | DA |
| 52 | COȘESCU CAMELIA 1999-46/2 | M.D.P. RIGHTS AGENCY SRL Brasov, Str. Lung[nr.270, cod postal 500450, Tel: 0268440100, 0268440313; Fax: 0268440221, Tel: 0744355100, E-mail: camelia.cosescu@gmail.com www.mdp-rights-agency.ro | DA |
| 53 | DAN MARILENA LAURA 2006-1525 | LAURA DAN CABINET DE PROPRIETATE INTELECTUALĂ București, sector 2, Str. Dinu Vintilă, nr. 6B, bl.3, sc.K, ap.2, Tel: 0726282708, E-mail: office@totuldespremarci.ro | DA |
| 54 | DANCIU IOAN 2004 - 1373 | NOWAPATENT SRL Medias, Str. Lotru, nr.4, bl.92, ap.1 Tel: 0269841373, 0269833273, 0744556074 Fax: 0269833273, E-mail: nowapatent@birotec.ro, office@nowapatent.ro | DA |
| 55 | DAVID LAURA GABRIELA 2004 - 1336 | DEVIMARK AGENȚIE DE PROPRIETATE INDUSTRIALĂ SRL Iași, Str. Ion Creangă, nr. 106, camera 2, bloc C1, etaj 4, ap.3, Punct lucru: Iași, Str. Lascar Catargiu nr. 72, Tel: 0720143143, 0746869389, E-mail : office@devimark.ro, devimark.api@gmail.com, www.devimark.ro | DA |
| 56 | DINCĂ RĂZVAN 2012-1771 | TEODORESCU DINCĂ SPECIAC STĂNESE SRL București, Str. Popa Tatu, nr. 49 | DA |
| 57 | DINESCU OVIDIU MANOEL 2015-1858 | IRARDI CONSULTING SRL București, OP 53, CP 17, cod postal 040203, www.oviduidinescu.com, Tel: 0722218187, E-mail: contact.ovidiu.dinescu@gmail.com | DA |
| 58 | DOBRESCU GALINA 2013-1845 | SOCIETATEA ROMÂNĂ DE RADIODIFUZIUNE București, Str. General Berthelot, nr. 60-64, Tel: 0746057441, Fax: 0213031640, E-mail: galina.dobrescu@radiatoromania.ro | NU |

RO - BOPI - DM 01/2025

| | | | |
|----|--|---|----|
| 59 | DOBREV DUMITRU 2005-1433 | CABINET INDIVIDUAL DE PROPRIETATE INDUSTRIALĂ DUMITRU DOBREV București, Str. Viorele, nr. 4, bl. 22, ap. 101, Tel: 0744199499, Fax: 0318058696 | DA |
| 60 | DONȚU OVIDIU LIVIU 20-1171 | CABINET INDIVIDUAL DONȚU & PROPRIETATE INDUSTRIALĂ Suceava, Str. Curtea Domnească, nr. 5, bl. 14, sc. D, ap. 2, Tel: 0742108100, E-mail: ovidiudontu1998@gmail.com | DA |
| 61 | DRAGULIN IOANA 2005-1385 | ROMINVENT SA București, Str. Ermil Pangratti nr. 35, et.1, sector 1, Tel: 0212312515, 0212312541, Fax: 0212312550, 0212312454, E-mail: office@rominvent.ro | DA |
| 62 | DUMITRESCU OANA IRINA 2005 - 1434 | INNOVIS INTELLECTUAL PROPERTY Bucuresti, Calea Rahovei nr.217, bl.12, ap.60, Tel: 0741572398, E-mail: office@innovis.ro | DA |
| 63 | ENACHE CRISTIAN MARIUS 2008 - 1564 | CABINET DE PROPRIETATE INDUSTRIALĂ CRISTIAN MARIUS ENACHE București, Str. Dr. Nicolae Turnescu nr. 6, ap. 2, Tel: 0213129948, 0722644152, Fax: 0213129948 | DA |
| 64 | ENACHE MIHAI ANDREI 2006- 1505 | ENACHE IP PARTNERS SRL București, Bdul. Unirii, nr. 64, bl. K4, sc. 3, etaj 4, ap. 73, Tel: 0730650077, E-mail: office@enache-ip.com, mae@enache-ip.com, www.enache-ip.com | DA |
| 65 | ENDES CORINA 2007-1546 | ANACOR – CABINET DE PROPRIETATE INDUSTRIALĂ București, Aleea Izvorul Crisului nr. 1, bl. D16, sc. A, ap. 2, Tel: 0726475018, E-mail: anacor.cpi@gmail.com | DA |
| 66 | ENE SILVIA 2000-1159 | CABINET M. OPROIU – CONSILIERE ÎN PROPRIETATE INTELECTUALĂ București, Str. Popa Savu, nr. 42, parter, sector 1. Tel: 0212602833, 0212602834, P.O.Box 2-229, E-mail: office@oproiu.ro | DA |
| 67 | ENESCU GABRIELA 2011 - 1714 | CABINET INDIVIDUAL DE PROPRIETATE INDUSTRIALĂ ENESCU GABRIELA București, Str. Frunte lata nr.7, bl. P14A, ap.3, Tel: 0314329735, Fax: 0314329736, Tel: 0745637457, E-mail: g_enescu@yahoo.com | DA |
| 68 | ENESCU MIRUNA 2003- 1254 | ROMINVENT SA București, Str. Ermil Pangratti nr. 35, et.1, sect.1 Tel: 0212312515, Fax: 0212312550 E-mail : menescu@rominvent.ro | DA |

RO - BOPI - DM 01/2025

| | | | |
|----|--|--|----|
| 69 | FÂNTÂNĂ RAUL-SORIN 1994-23 | FÂNTÂNĂ RAUL SORIN & ASOCIAȚII SRL Brașov, Str. Zizinului, nr. 84, sc. B, ap. 14, Tel/Fax: 0268543657, E-mail: raul_fantana@yahoo.com, www.inventii-marci.ro | DA |
| 70 | FERARU CLAUDIU 2010 - 1705 | CABINET INDIVIDUAL FERARU CLAUDIU București, Str. Crișana, nr.3, et.2, ap.3, Tel: 0722653084, E-mail: office@ropatent.com, www.ropatent.com | DA |
| 71 | FIERĂSCU COSMINA- CATRINEL 1996-42 | ROMINVENT SA București, Str. Ermil Pangratti nr. 35, et.1, sect.1 Tel: 0212312515, Fax: 0212312550 E-mail: cfierascu@rominvent.ro | DA |
| 72 | FIRARU FLORINA 2013-1783 | NESTOR NESTOR DICULESCU KINGSTON PETERSEN – CONSILIERE ÎN P.I. SRL București, Str. Barbu Văcărescu nr. 201, Clădirea Globalworth Tower, et. 18, birou 18-02, sector 2, Tel: 0722256758, Tel: 0212011200, E-mail: florina.firaru@nndkp.ro | DA |
| 73 | FLOREA SONIA 2005-1387 | CABINET INDIVIDUAL SONIA FLOREA – CONSILIERE P.I. București, Calea Moșilor nr.207, bl. 15, ap.5, Tel: 0212103215, Fax: 0212100449, E-mail: sonia.florea@avfloreaagheorghe.ro | DA |
| 74 | FLOROIU VERONICA 2009-1658 | BONA FIDE CABINET DE PROPRIETATE INDUSTRIALĂ VERONICA FLOROIU București, Calea Rahovei nr. 303, bl. 66, sc. 2, ap. 59, Tel/Fax: 0314369605, Tel: 0722462432, E-mail: veronica.floroiu@gmail.com, www.cabinet-bonafide.ro | DA |
| 75 | FRISCH CLAUDIA MONICA 2009-1657 | CABINET PROPRIETATE INDUSTRIALĂ CLAUDIA MONICA FRISCH București, Șos. PanTelimon nr.243, bl.52, ap.18, Tel/Fax: 0212554095, Tel: 0722450955, E-mail: office@inregistrezmarca.ro, claudiamonicafrisch@yahoo.com, www.marciadevarate.ro, www.inregistrezmarca.ro | DA |
| 76 | FRISCH CRINA NICOLETA 2000-1172 | FRISCH & PARTNERS SRL București, Bdul Carol I, nr.54, sc. B, ap.5, sector 2, Tel: 0213101165, Fax: 0213130130, Tel: 0722212480, E-mail: office@frisch.ro, crina.frisch@frisch.ro | DA |
| 77 | FUCIU ANIȘOARA 2003-1259 | CABINET ANI FUCIU SRL Com.Snagov, Bloc P53, sc.A, ap.1, jud.Ilfov, Tel: 0213106399, Fax: 0213106398, Tel: 0744370196, E-mail: ani.fuciu@consilier-marci.ro | DA |

RO - BOPI - DM 01/2025

| | | | |
|----|---|--|----|
| 78 | FUCIU LAVINIA IOANA 2023-1972 | DENNEMEYER & ASSOCIATES SRL Braşov, Str. Aurel Vlaicu, nr. 94, etaj 1, Tel: 0268412979, E-mail: lbilba@dennemeyer-law.com | DA |
| 79 | FULEA MARIA 1995-1076 | EURORESSOURCES SRL Medias, Str. Ion Creangă, nr.4, ap.6, Tel: 0269843504, Fax: 0269824812 | DA |
| 80 | GANȚĂ CAMELIA GETA 2013-1798 | APPELLO BRANDS SRL Sibiu, Str. Soimului, nr. 18, sc. A, et. 5, ap. M6, Tel: 0752288833, E-mail: office@appello.ro | DA |
| 81 | GAVRIL NICULINA 2001-1211 | CABINET N. D. GAVRIL SRL Bucureşti, Str. Ştefan Negulescu nr. 6A, sector 1, Tel/Fax: 0212302882, 0213165492, 0722983520, E-mail: cabinetgavril@yahoo.com, www.cabinetgavril.ro | DA |
| 82 | GĂVENEA MIHAELA 2005-1437 | CABINET INDIVIDUAL AUTORIZAT MIHAELA GAVENEA Bucureşti, Str. Poet Panait Cerna, nr. 10, bl. M43, ap. 31, Tel/Fax: 0213528938, Tel: 0728836880, E-mail: mihaela.gavenea@lawyermg.ro | DA |
| 83 | GHEORGHIU ANCA 2017-1894 | DENNEMEYER & ASSOCIATES SRL Brasov, Str. Aurel Vlaicu, nr. 94, etaj 1, 500178, Tel: 0368403661, Fax: 0268706010, E-mail: agheorghiu@dennemeyer-law.com, www.dennemeyer-law.com | DA |
| 84 | GHEORGHE BRĂȚILĂ CRISTINA 2017-1891 | ZMP INTELLECTUAL PROPERTY SRL Bucureşti, sector 2, Str. C.A. Rosetti, nr.17, etaj 3, biroul 306, Tel: 0215270651, E-mail: moninovac@yahoo.com, admin@zm-p.com | DA |
| 85 | GRECU ELENA 2005 - 1382 | NOMENIUS SRL Bucureşti, G.M. Zamfirescu, nr. 46, bl. 22A, ap.11 Punct de lucru: Bucureşti, Str. Aleksandr Sergheevici Puskin, nr.8, sector 1, Tel: 0314315402, Fax: 0318149621, E-mail: elena.grecu@nomenius.ro, www.nomenius.ro | DA |
| 86 | HARSANY ALEXANDRU 2003-1251 | CABINET INDIVIDUAL ALEXANDRU HARSANY Jud. Ilfov, Corbeanca, Sat Ostratu, cartierul Paradisul Verde, Str. Romanitei nr. 6, etaj 1, Tel: 0722203934 | DA |
| 87 | HUTINA CLAUDIA VALERICA 2009 - 1661 | CABINET DE PROPRIETATE INDUSTRIALĂ CLAUDIA HUTINĂ Bucureşti, sector 1, Bd. Aviatorilor, nr.68, et.1, ap.4, Tel: 0723131387, E-mail: claudia@ch-legal.ro | DA |

RO - BOPI - DM 01/2025

| | | | |
|----|--|---|----|
| 88 | IACOB ANA-MARIA 2011- 1716 | VOX LEGIS CONSULT SRL București, Calea Vitan nr. 106, bl. V40, ap. 69, Fax: 0355818940, Tel: 0374075555, 0722281781, 0774040919, E-mail: ana.iacob@voxlegis.ro, www.voxlegis.ro | DA |
| 89 | IACOBINI ANCA SVETLANA 2003- 1262 | IACOBINI&CO, CONSILIERI ÎN DREPTUL DE PROPRIETATE INDUSTRIALĂ SRL București, Calea Mosilor, nr.258, bl. 4bis, ap.22, sector 2, Tel: 0212104690, Fax: 0212104793 E-mail: asimri@yahoo.com | DA |
| 90 | IACOBINI MIHNEA RĂZVAN 2003- 1261 | IACOBINI&CO, CONSILIERI ÎN DREPTUL DE PROPRIETATE INDUSTRIALĂ SRL București, Calea Mosilor, nr.258, bl. 4bis, ap.22, sector 2, Tel: 0212104690, Fax: 0212104793 E-mail: asimri@yahoo.com | DA |
| 91 | ICLANZAN TUDOR ALEXANDRU 2005-1442 | CABINET PROPRIETATE INDUSTRIALĂ TUDOR ICLANZAN Timisoara, Piața Victoriei nr.5, sc. D, ap.2, Tel: 0256403615, 0744647875, E-mail: tudor.iclanzan@yahoo.fr, www.iclanzan.ro | DA |
| 92 | IOACĂRĂ VALENTIN 1999-50 | ROVALCONS SRL - AGENȚIE DE PROPRIETATE INTELECTUALĂ Câmpina, Str. Orizontului, nr.1, bl. R10, ap.27, Jud. Prahova, Tel: 0722540580, E-mail: rovalcons@xnet.ro | DA |
| 93 | ION RODICA-COCUȚA 1993-1032 | CABINET DE PROPRIETATE INDUSTRIALĂ "BIONPI" București, 010577, Calea Dorobanților 126-130 Bl. 8, et. 9 Ap. 50 sector 1, cod 010577, Tel/Fax: 0212316549, 0318054616, Tel: 0723187944, 0746184697 E-mail: bionpi@rdsmail.ro, bionpi@hotmail.com | DA |
| 94 | IORGULESCU MARIANA 2008-1607 | IORGULESCU IP SRL Constanta, Str. Fagetului, nr. 144, bl. ST2, sc. B, ap. 46, Tel: 0745259643, E-mail: iorgulescu16@yahoo.com | DA |
| 95 | IRIMESCU GEORGE MIHAI 2017-1900 | BACIU BENDE IP SRL București, sector 1, Str. Natației, nr. 63, Tel/Fax: 0314190488, 0722256758 E-mail: george.irimescu@baciupartners.ro | DA |
| 96 | IRIMIA MAGDALENA DANIELA 2005-1466 | CABINET INDIVIDUAL AUTORIZAT IRIMIA MAGDALENA DANIELA - LEGAL2M București, Bdulul Mircea Vodă, nr.24, etaj 4, Tel: 0728818880, E-mail: magda.popescu@legal2m.com | DA |

RO - BOPI - DM 01/2025

| | | | |
|-----|--|---|----|
| 97 | IVANCA GAVRIL 2004-1357 | CABINET PROPRIETATE INDUSTRIALĂ ARINOVA Arad, 310151, Str. Coriolan Petreanu, nr.28, Tel/Fax: 0257/255842, Tel: 0744246562, 0722458129, E-mail: ivanca@arinova.ro | DA |
| 98 | IVANCA MARIA ELISAVETA 1993-1033 | LABIRINT AGENȚIE DE PROPRIETATE INTELECTUALĂ Arad, Str. Coriolan Petreanu nr. 28, Tel/Fax: 0257255842, Tel: 0722458129 E-mail: info@labirint.ro | DA |
| 99 | IVĂNESCU GABRIEL DAN 1996-1091 | CABINET INDIVIDUAL DE PROPRIETATE INDUSTRIALĂ IVĂNESCU GABRIEL DAN Brașov, Str. Avram Iancu, nr. 48A, sc. B, ap. 10, cod poștal 500086, Tel: 0722 248415, E-mail: gdivanescu@gmail.com | DA |
| 100 | JEFLEA SIMONA FLORENTINA 2008 - 1625 | CABINET DE PROPRIETATE INDUSTRIALĂ SIMONA JEFLEA Sibiu, Calea Dumbrăvii, nr. 139/2, Tel: 0743013532, Fax: 0269446572, E-mail: simonajeflea@yahoo.com, www.simonajeflea.ro | DA |
| 101 | JELEA GABRIELA CLAUDIA 2011-1735 | IP BOUTIQUE – CABINET P.I. CLAUDIA JELEA București, sector 6, Str. Cetatea de baltă, nr.4, bl. M23A, sc.1, ap.66, Tel: 0744607402, E-mail: claudia.jelea@ipboutique.ro | DA |
| 102 | JOIȚOIU ANDREEA SIMONA 2000-1197 | ROMINVENT SA București, Str. Ermil Pangratti nr. 35, et.1, sect.1, Tel: 0212312515, 0212312541, Fax: 0212312550, E-mail : ajoitoiu@rominvent.ro | DA |
| 103 | JUDELE RALUCA ANITA 2013-1826 | DENNEMEYER & ASSOCIATES SRL Brasov, Str. Aurel Vlaicu, nr. 94, etaj 1, 500178, Tel: 0368403661, Fax: 0268706010, E-mail: rjudele@dennemeyer.com, www.dennemeyer-law.com | DA |
| 104 | LAZĂR ELENA 1997-28 | CABINET DE PROPRIETATE INDUSTRIALĂ Buzău, Str.Unirii, Bl.16C,Et.3, Ap. 12, cod 120013, OP 1, CP 52, Tel/Fax: 0238724262 Tel: 0723328633, E-mail: l.e.consilier@gmail.com | DA |
| 105 | LEONTE LAURA 2013-1796 | MEMBRAEN SRL București, sector 6, Bdul Iuliu Maniu nr. 7, corp A, etaj 1, birou Z3, Tel: 0741751963, E-mail: laura@membraen.ro | DA |
| 106 | LEPĂDATU ALEXANDRU 2023-1979 | LEPĂDATU ALEXANDRU CABINET INDIVIDUAL DE PI București, sector 1, Str. Povernei, nr. 7, et. 2, ap. 6, Tel: 0756557801, Email: alexandru.lepadatu0690@yahoo.com | DA |

RO - BOPI - DM 01/2025

| | | | |
|-----|---|--|----|
| 107 | LUCĂCEL MIHAIELA 2003- 1288 | MILMARK DESIGN SRL București, sector 3, Aleea Rotunda nr.2, bl. H8, ap.38, Punct de lucru: jud. Ilfov, Popești – Leordeni, Str. Cheiul Dîmboviței 26, vila C42, Tel: 0745347813, Fax: 0318049683 E-mail: office@markdesign.ro, www.markdesign.ro | DA |
| 108 | LUPȘA IONUȚ 2005-1447 | LUPȘA ȘI ASOCIAȚII SRL București, Calea 13 septembrie, nr. 90, etaj 1, birou 1.02, camera 2, Tel: 074422833, E-mail: ionut.lupsa@gmail.com, office@lupsa.ro | DA |
| 109 | MACAMETE ELENA 1992-1003 | INCDIE ICPE CA București, Splaiul Unirii 313, sect. 3 Tel: 0722642756, E-mail: macameteelena@yahoo.com | NU |
| 110 | MANEA IOANA 2005 - 1449 | CABINET PROPRIETATE INDUSTRIALĂ IOANA MANEA București, Str. Murgeni, nr. 14, bl. L26, sc. 1, ap. 4, sector 3, Tel: 0744665760, E-mail: ioanamanea@gmail.com | DA |
| 111 | MANEA MARCELA 2008-1602 | ROMARK INTELLECTUAL PROPERTY SRL București, Șos. Mihai Bravu nr. 27A, C1, etaj 3, ap. 36, camera 1, Tel: 0314251724, 0724755705, Fax: 0314380223, E-mail: office@romarkip.ro | DA |
| 112 | MANEA SIMONA-ELENA 2009-1669 | CABINET INDIVIDUAL DE PROPRIETATE INDUSTRIALĂ MANEA SIMONA-ELENA Jud. Ilfov, sat Dudu, Comuna Chiajna, Str. Rezervelor, nr. 64, bl. 2, et.6, ap.81, Tel: 0742805769, E-mail: contactcabinet.m.e@gmail.com | DA |
| 113 | MARINESCU RUXANDRA 2003-1271 | PATENTMARK SRL București, Str. Dr. N. Turnescu nr. 2, sector 5, Tel/Fax 0213121669, 0722626875, Fax: 0213175801, E-mail: office@patentmark.ro, www.patentmark.ro | DA |
| 114 | MARKUSEV DENISA MARY 2003 - 1272 | ROMINVENT SA București, Str. Ermil Pangratti nr. 35, et.1, sect.1, Tel: 0212312515, Fax: 0212312550 E-mail: dmarkusev@rominvent.ro | DA |
| 115 | MARTINESCU ALINA NICOLETA 2008-1605 | ROMINVENT SA București, Str. Ermil Pangratti nr. 35, et.1, sect.1, Tel: 0212312515, Fax: 0212312550 E-mail: amartinescu@rominvent.ro | DA |
| 116 | MĂRCEAN ANA MARIA 2008-1604 | WEIZMANN ARIANA & PARTNERS AGENȚIE DE PROPRIETATE INTELECTUALA SRL București, Str. 11 iunie, nr.51, sc.A, ap.4, 0723204268, Tel/Fax: 0268315046, E-mail: ana@inregistrare-marci.ro | DA |

RO - BOPI - DM 01/2025

| | | | |
|-----|---|---|----|
| 117 | MIHAI DIANA VIORICA 2011-1765 | BRAND PROTECT SRL Mogoșoaia, Str. Nichita Stănescu, nr.76A, camera 6, vila K7, etaj 1, jud. Ilfov, Tel: 0745752251, E-mail: brand.roprotect@gmail.com | DA |
| 118 | MILCEV GABRIELA 2003- 1230 | SOCIETATE CIVILĂ PROFESIONALĂ DE PROPRIETATE INDUSTRIALĂ MILCEV BURBEA București, Bdul Octavian Goga nr.23, bl. M106, sc.4, ap. 117, Sediul secundar: București, Str. Doctor Staicovici, nr.14, et.1, ap.1, sector 5, E-mail: gabriela.milcev@milcevburbea.ro, Tel: 0722249961, 0726375412 | DA |
| 119 | MOCANU ION 2000-1179 | ROMINVENT SA București, Str. Emil Pangratti nr. 35, et. 1, sector 1, Tel: 0212312515, 0212312541, Fax: 0212312550, 0212312454, E-mail: imocanu@rominvent.ro | DA |
| 120 | MOCOFANESCU MARIUS 2008-1561 | CABINET PROPRIETATE INDUSTRIALĂ MARIUS MOCOFANESCU București, aleea Privighetorilor nr. 87, Tel: 0727978449, Tel/Fax: 0212643900, E-mail: office@consilieredemarca.ro, www.consilieredemarca.ro | DA |
| 121 | MOHONEA ANA 2017-1902 | PATENTMARK SRL București Str. Dr. N. Turnescu nr. 2, ap.2, sector 5, cod 050467, Tel: 0213121669, 0730603918, Fax: 0213175801, E-mail: ana.mohonea@yahoo.com, www.patentmark.ro | DA |
| 122 | MOHONEA CRISTIAN 1997-62 | PATENTMARK SRL București, Str. Dr. N. Turnescu nr. 2, sector 5, Tel/Fax 0213121669, Fax: 0213175801, E-mail: office@patentmark.ro, www.patentmark.ro | DA |
| 123 | MOHONEA LILIANA 1997-61 | PATENTMARK SRL București, Str. Dr. N. Turnescu nr. 2, sector 5, Tel/Fax 0213121669, Fax: 0213175801, E-mail: office@patentmark.ro, www.patentmark.ro | DA |
| 124 | MOHONEA MARIA 2023-1983 | PATENTMARK SRL București, Str. Dr. N. Turnescu nr. 2, ap.2, sector 5, Tel/Fax: 0213121669, Fax: 0213175801, E-mail: office@patentmark.ro, www.patentmark.ro | DA |
| 125 | MUNTEANU MANUELA CORNELIA 2013-1833 | ROMINVENT SA București, Str. Ermil Pangratti nr. 35, et.1, sect.1 Tel: 0212312515, Fax: 0212312550 E-mail: mmunteanu@rominvent.ro | DA |

RO - BOPI - DM 01/2025

| | | | |
|-----|---|---|----|
| 126 | MUȘATESCU ANDRA OANA 2000-1181 | ANDRA MUSATESCU CABINET DE PROPRIETATE INDUSTRIALĂ București, Calea 13 Septembrie nr.121, bl.127, et.5, ap.21, Tel: 0722879810 ; E-mail : office@andramusatescu.ro, www.andramusatescu.ro | DA |
| 127 | NĂSTASE CRISTIAN 2000-1184 | DILIGENS INTELLECTUAL PROPERTY SRL București, Bdul Libertății nr. 22, bl. 102, sc. 3, etaj 6, ap. 55, sector 5, Tel/Fax: 0213350718, Tel: 0723276056, E-mail: office@diligens.ro, www.diligens.ro | DA |
| 128 | NEACȘU CARMEN AUGUSTINA 2000- 1186 | CABINET INDIVIDUAL NEACSU CARMEN AUGUSTINA Baia Mare, Str. Rozelor, nr.12/3, Tel: 0727318168, E-mail: carmen@bic.cdimm.org | DA |
| 129 | NEAGU CĂTĂLIN 2005 - 1458 | PROTECTMARK SRL Iași, Str. Tutea Petre nr.5, bl.909, tr.1, ap.11, cod postal: 700730, Tel: 0332405425, 0721514264, Fax: 0371600923, www.protectmark.ro, E-mail: catalin.neagu@protectmark.ro | DA |
| 130 | NEGOMIREANU LIVIA 1999-1140 | CABINET INDIVIDUAL NEGOMIREANU LIVIA Jud. Ilfov, sat Corbeanca, com. Corbeanca, șos. Unirii, nr. 297 D, Tel: 0722444719, E-mail: office@cabinetnegomireanu.ro | DA |
| 131 | NICHIFOR ANAMARIA- NICOLETA 2023-1987 | NICHIFOR ANAMARIA-NICOLETA CABINET INDIVIDUAL DE PI București, Str. Povernei, nr. 7, et. 2, ap. 6, Tel: 0736863586, E-mail: anamaria.moisi@gmail.com | DA |
| 132 | NIȚĂ FLORINA 1996-1083 | CABINET INDIVIDUAL NIȚĂ FLORINA Râmnicu Vâlcea, Str. Rapsodiei nr. 13, bl D2, ap. 8, Tel: 0746192874, E-mail: floricn@yahoo.com | DA |
| 133 | NIȚU ION 2000-1204 | CABINET INDIVIDUAL – NITU ION Constanta, Str. Dezrobirii nr.110, bl. IS8, sc.A, ap.1, Tel: 0241512608, 0723317298 | DA |
| 134 | OANCEA DRAGOȘ VIRGIL 2023-1988 | OTD INTELLECTUAL PROPERTY SRL București, sector 4, Str. Principatele Unite, nr. 38-40, bl. 18, ap. 3(R2), Tel: 0762097567, Email: dragos.oancea@otdlawyers.ro, www.otdlawyers.ro | DA |
| 135 | OLTEANU CAMELIA 2000 - 1189 | ROMINVENT SA București, Str. Ermil Pangratti nr. 35,et.1, sector1, Tel: 0212312515, 0212312541, Fax: 0212312550, 0212312454, E-mail: colteanu@rominvent.ro | DA |

RO - BOPI - DM 01/2025

| | | | |
|-----|--|--|----|
| 136 | OPREA PATRICIA DIANA 2005-1412 | OPREA I. PATRICIA DIANA – CABINET INDIVIDUAL MĂRCI DE PRODUSE ȘI SERVICII, DESENE ȘI MODELE INDUSTRIALE Cluj Napoca, Str. Dimitrie Gusti, nr. 4-6, ap. 3A, Tel: 0264565885, 0724323761, E-mail: patriciaoprea.cabinet.ip@gmail.com | DA |
| 137 | OPROIU MARGARETA 1992-8 | CABINET M. OPROIU - CONSILIERE ÎN PROPRIETATE INTELLECTUALĂ București, Str. Popa Savu, nr. 42, parter, sector 1, Tel: 0212602833, 0212602834, P.O.Box 2-229, E-mail: office@oproiu.ro | DA |
| 138 | ORGOVICI CODRUTA OCTAVIA 2004 - 1326 | ARIANA AGENȚIE DE PROPRIETATE INDUSTRIALĂ SRL Timisoara, Calea Aradului, nr.33, ap.7 Tel: 0722538766, E-mail: c_popescu2000@yahoo.com | DA |
| 139 | PALKO SORINA-IUSTINA 1999-1150 | AEROSTAR SA Str. Condorilor, nr. 9, Bacău Tel: 0234575070 int 1487, Fax: 0234172023, E-mail: aerostar@aerostar.ro | NU |
| 140 | PANTEA CEZAR MARIUS 2004-1332 | CABINET DE PROPRIETATE INDUSTRIALĂ PANTEA CEZAR MARIUS București, Calea Călărași, nr. 176, bl. 59, sc. A, ap. 29, Tel: 0745115155, E-mail: avocat@mariuspantea.ro | DA |
| 141 | PAVEL SORIN EDUARD 2003-1273 | SCHOENHERR INTELLECTUAL PROPERTY SRL București, Bdul Dacia nr.30, etaj 4, camera – Echipa Sebastian 01, Tel: 0213196790, Fax: 0213196791, E-mail: e.pavel@schoenherr.ro | DA |
| 142 | PĂUNEȚ ALEXANDRINA 2003- 1245 | CABINET INDIVIDUAL PROPRIETATE INDUSTRIALĂ PAUNET ALEXANDRINA Iași, spl. Bahlui, nr.29, bl. B5, sc.A, ap.7 Tel: 0726737527 | DA |
| 143 | PĂRTOACĂ MARIA MIHAELA 2023-1993 | PĂRTOACĂ & PARTNERS – AGENȚIE DE PROPRIETATE INTELLECTUALĂ Brașov, Str. George Bacovia, nr. 16, ap. 1, Tel: 0749814305, Email: office@servicii-marci.ro, www.servicii-marci.ro | DA |
| 144 | PESCĂRUȘU NICOLETA 2008 - 1570 | RODALL - AGENȚIE DE PROPRIETATE INDUSTRIALĂ SRL București, Str. Polonă nr. 115, bl. 15, sc. A, ap. 19 sector 1, cod 010497, Tel: 0212108342, Tel: 0722652111, 0745153566, Fax: 0212105794, E-mail: office@rodall.ro, info@rodall.ro, www.rodall.ro | DA |
| 145 | PETCU COSTIN 97-1115 | ROMINVENT SA București, Str. Ermil Pangratti nr. 35, et. 1, sect. 1 Tel: 0212312515, 0212312541, Fax: 0212312550, 0212312454, E-mail: cpetcu@rominvent.ro | DA |

RO - BOPI - DM 01/2025

| | | | |
|-----|---------------------------------------|---|----|
| 146 | PETREA DANA MARIA 2003- 1223 | CABINET M. OPROIU - CONSILIERE ÎN PROPRIETATE INTELECTUALĂ București, Str. Popa Savu, nr. 42, parter, sector 1, Tel: 0212602833, 0212602834, P.O.Box 2-229, E-mail: office@oproiu.ro | DA |
| 147 | PLOSCA DANIEL 1998-39 | RATZA ȘI RATZA SRL București, Bdul A.I. Cuza Nr. 52-54, Sect.1 Tel: 0212601348, Fax: 0212601349 E-mail: dp@ratza-ratza.com | DA |
| 148 | POENARU LUCIAN TRAIAN 2023-1929 | LUCIAN POENARU – CONSILIER ÎN PROPRIETATE INDUSTRIALĂ București, Bd Mihail Kogălniceanu, nr.51, et.1, ap.6, Tel: 0723366471, E-mail: lucian.poenaru@rizoiu.ro | DA |
| 149 | POP CĂLIN RADU 1996-50 | ENPORA BRAND MANAGEMENT SRL București, Str. George Calinescu nr.52A, ap.1, 011694, Tel: 0212300990, 0311001634, Fax: 0212302311, 0311007927, E-mail: pop@patents.ro, www.patents.ro, www.enpora.com | DA |
| 150 | POP MOTOGNA CLELIA 2004 - 1351 | CONSTANTIN GHIȚĂ OFFICE SRL Timișoara, Str. Take Ionescu nr. 24-28 sc. B, ap. 2, Tel/Fax: 0256435976, E-mail: clelia@ghitaconstantin.ro | DA |
| 151 | POPA CRISTINA 2000-1193 | ROMINVENT SA București, Str. Ermil Pangratti nr. 35, et. 1, sect. 1 Tel: 0212312515, 0212312541, Fax: 0212312550, 0212312454, E-mail: cpopa@rominvent.ro | DA |
| 152 | POPESCU DENISA ELENA 2011-1737 | CABINET N. D. GAVRIL SRL București, Str. Ștefan Negulescu nr. 6A, sector 1, Tel: 0213165492, 0721282089, www.cabinetgavril.ro E-mail: denisapde@gmail.com | DA |
| 153 | POPOVICI PAUL MIRCEA 2017-1873 | CABINET INDIVIDUAL ADAEQUATIO. SERVICII DE PROPRIETATE INTELECTUALĂ Jud Cluj, Sat Baci, Com. Baci, Str. Jupiter nr.2, bl.A, sc.2, et. 4, ap. 81, Tel: 0745257125, Fax: 0364780197, E-mail: office@adaequatio.ro | DA |
| 154 | PREDA RALUCA LAURA 2017-1906 | ROMINVENT SA București, Str. Ermil Pangratti nr. 35,et.1, sector1, Tel: 0212312515, 0212312541, Fax: 0212312550, 0212312454, E-mail: rpreda@rominvent.ro | DA |
| 155 | PRISTAVU GHEORGHE 2008-1591 | CABINET DE PROPRIETATE INDUSTRIALĂ PRISTAVU Piatra Neamt, Str. Gral Nicolae Dascalescu 11, bl. T3, sc.F, ap.70 | DA |

RO - BOPI - DM 01/2025

| | | | |
|-----|---------------------------------------|---|----|
| 156 | PROTOPOPESCU TIBERIU 2017-1907 | CABINET INDIVIDUAL DE PROPRIETATE INDUSTRIALĂ PROTOPOPESCU & PARTNERS București, Calea Grivitei, nr. 164, bl. K, sc. B, ap. 34, cam.1, Tel: 0729991108, E-mail: tiberiu@protopopescu.eu | DA |
| 157 | PUȘCAȘU DAN 1994-1056 | LOYAL PARTNERS - AGENȚIE DE PROPRIETATE INTELECTUALĂ Galati, Str. Col. Nicolae Holban, nr. 1B, camera 3, Tel/Fax: 0236407032, Tel: 0722744241, E-mail : office@loyalpartners.ro, www.loyalpartners.ro | DA |
| 158 | RADU SORINA 2023-2000 | DENNEMEYER & ASSOCIATES SRL Brașov, Str. Aurel Vlaicu, nr. 94, etaj 1, Tel: 0268502213, E-mail: sradu@dennemeyer-law.com | DA |
| 159 | RASKAI MARIA MAGDALENA 1993-28 | RASKAI M M BREVMARC CONSULT SRL Dej, Str. Unirii, nr.3,BL.d8, ap.31, judetul Cluj, 405200, Tel/Fax: 0264211847, Tel: 0742084050, E-mail: raskaimm@yahoo.com | DA |
| 160 | RAȚĂ ANDREI VLAD 2005 - 1381 | RATZA ȘI RATZA SRL București, Bdul A.I. Cuza Nr. 52-54, Sect.1 Tel: 0212601348, Fax: 0212601349 E-mail : office@ratza-ratza.com, avr@ratza-ratza.com | DA |
| 161 | ROȘ VIOREL 2006-1485 | CABINET INDIVIDUAL ROS VIOREL București, Bdul Mircea Vodă, nr. 35, bl. M27, sc.A, ap. 16-18, Tel: 0213211234, Fax: 0213211253, E-mail: viorelros@asdpi.ro | DA |
| 162 | SANDU DĂNUȚ 2013-1830 | SANDU ȘI ASOCIAȚII IP ATTORNEY SRL București, sector 3, Str. Câmpia Libertății, nr.42, bl. B2, sc. F, etaj 9, ap. 240, Tel: 0724426283, E-mail: avocat@dan-sandu.ro | DA |
| 163 | SANDU MARIUS CRISTIAN 2008-1601 | SMCONSEILS SRL Cluj Napoca, Str. Maramureșului, nr. 151A, bl. 151A, etaj 2, ap. 13, Tel: 0723066823, E-mail: smconseils@outlook.com | DA |
| 164 | SAVU MARIANA 2004-1342 | CABINET DE PROPRIETATE INDUSTRIALĂ SAVU MARIANA București, Str. Paul Greceanu nr.9, bl.20A, ap.26, Tel/ Fax: 021.2120651, E-mail: liliana.savu@credidam.ro, www.lilianasavu.ro | DA |
| 165 | SARĂU SĂNDICA 2017-1909 | DENNEMEYER & ASSOCIATES SRL Brasov, Str. Aurel Vlaicu, nr. 94, etaj 1, 500178, Tel: 0368403661, Fax: 0268706010, E-mail: ssarau@dennemeyer-law.com, www.dennemeyer-law.com | DA |

RO - BOPI - DM 01/2025

| | | | |
|-----|---|---|----|
| 166 | SÂRGHI ROXANA 2017-1908 | SC PETOSEVIC SRL București, Str. Dionisie Lupu nr.54, etaj 2, sector 1, Tel: 0213057996, Fax: 0213145481, www.petosevic.com, E-mail: roxana.sarghi@petosevic.com | DA |
| 167 | SECĂREANU DOINA MARIA 2003-1286 | ROMINVENT SA București, Str. Ermil Pangratti nr. 35, et.1, sect.1 Tel: 0212312515, Fax: 0212312550 E-mail: dsecareanu@rominvent.ro | DA |
| 168 | SPĂTARU DANIELA VICTORIA 1999- 44 | ROMINVENT SA București, Str. Ermil Pangratti nr. 35, et.1, sect.1, Tel: 0212312515, 0212312541, Fax: 0212312550, 0212312454, E-mail: dspataru@rominvent.ro | DA |
| 169 | SPRINCEANU NICOLAE 1996-1097 | “SPRINCEANU NICOLAE” AGENȚIE DE CONSULTANȚĂ ÎN PROPRIETATE INTELECTUALĂ ȘI TRANSFER DE TEHNOLOGIE Drobeta Turnu Severin Str. Gheorghe Ionescu Sisești nr. 96, bl.E2, sc.1, ap.8, Tel/Fax: 0352801490; Tel: 0721796318, E-mail: NicolaeSprinceanu@yahoo.com | DA |
| 170 | STANA COSMIN ALEXANDRU 2017-1914 | DENNEMEYER & ASSOCIATES SRL Brașov, Str. Aurel Vlaicu, nr. 94, etaj 1, 500178, Tel: 0368403661, Fax: 0268706010, E-mail: cstana@dennemeyer-law.com, www.dennemeyer-law.com | DA |
| 171 | STANA RĂZVAN GHEORGHE 2017-1915 | DENNEMEYER & ASSOCIATES SRL Brașov, Str. Aurel Vlaicu, nr. 94, etaj 1, 500178, Tel: 0368403661, Fax: 0268706010, E-mail: rstana@dennemeyer-law.com, www.dennemeyer-law.com | DA |
| 172 | STANCIU ADELINA 1994-14 | HARCOV CABINET DE PROPRIETATE INDUSTRIALĂ STANCIU ADELINA Sfântu Gheorghe, Jud Covasna Str. Nicolae Iorga nr. 61 bl. 10 E sc. B. ap.9 Tel: 0267352267, 0744435291, E-mail: astanciu@rdsmail.ro, adelina.stanciu54@gmail.com | DA |
| 173 | STATE CARMEN 2008-1580 | WEIZMANN ARIANA & PARTNERS IP TRANSILVANIA SRL București, Str. 11 iunie, nr.51, sc.A, ap.4, Tel: 0213359000, 0722485397 E-mail: carmen.state@inregistrare-marci.ro | DA |
| 174 | STĂNCESCU ALIN CRISTIAN 2003-1278 | CABINET P.I. STĂNCESCU București, Str. Nicolae Licăreț nr.1, bl.33, sc.C, ap.107, Tel: 0722674635, 0722607380, E-mail: info@legal-brand.ro, legal.brand@gmail.com, www.legal-brand.ro | DA |

RO - BOPI - DM 01/2025

| | | | |
|-----|--|--|----|
| 175 | STĂNCESCU ANCA 2000-1194 | CABINET P.I. STĂNCESCU A București, Str. Nicolae Licăreț nr.1, bl.33, sc.C, ap.107, Tel: 0722674635, 0722607380, E-mail: info@legal-brand.ro, legal.brand@gmail.com, www.legal-brand.ro | DA |
| 176 | STĂNCULESCU ANCA ELENA FLORICA 2008 - 1639 | ZMP INTELLECTUAL PROPERTY SRL București, sector 2, Str. C.A. Rosetti, nr.17, etaj 3, biroul 306, Tel: 0215270651, E-mail: moninovac@yahoo.com, admin@zm-p.com | DA |
| 177 | STĂNESCU ANDREEA COSMINA 2013 - 1820 | CABINET M. OPROIU - CONSILIERE ÎN PROPRIETATE INTELLECTUALĂ București, Str. Popa Savu, nr. 42, parter, sector 1, Tel: 021 2602833, 0212602834, P.O.Box 2-229, E-mail: office@oproiu.ro | DA |
| 178 | STĂNESE VLAD AUREL 2023-2013 | RDA IP SRL București, Str. Popa Tatu, nr. 49, Tel: 0724175638, Email: vlad.stanese@razvandinca-legal.ro | DA |
| 179 | STOICA ELENA 2010-1709 | ELENA STOICA CABINET INDIVIDUAL DE PROPRIETATE INDUSTRIALĂ București, Str. Gheorghe Stefan, nr. 32, sector 1, Tel: 0212694053, 0745029987, E-mail: elena.sstoica@gmail.com | DA |
| 180 | STRECHE GHERGHINA 1997-1116 | CABINET INDIVIDUAL DE PROPRIETATE INDUSTRIALĂ G. STRECHE București, Str. George Bacovia, nr. 68, Tel: 0723552026, E-mail: gherghinastreche.cipi@outlook.com | DA |
| 181 | STURZA IOANA 1999-59 | CABINET M. OPROIU - CONSILIERE ÎN PROPRIETATE INTELLECTUALĂ București, Str. Popa Savu, nr. 42, parter, sector 1, Tel: 0212602833, 0212602834, P.O.Box 2-229, E-mail: office@oproiu.ro | DA |
| 182 | ȘANTA VALENTINA 2003-1227 | CABINET INDIVIDUAL VALENTINA ȘANTA Tg.Mures, Str. Koos Ferencz nr.21, bl.21, ap.44, Tel: 0740028967, Fax: 0365815201, E-mail: valentina.santa@gedeon-richter.ro, santa_valentina2002@yahoo.com | DA |
| 183 | ȘTEFAN-ALEXANDRU MIRUNA 2017-1878 | VOX LEGIS INT. SRL București, sector 3, Str. Răcari, nr. 51, bloc 70, sc. 1, ap. 7, Tel: 0730515335, Fax: 0355818940, E-mail: miruna.alexandru@voxlegis.ro | DA |
| 184 | ȘTRENC ALEXANDRU CRISTIAN 2014-1856 | ȘTRENC SOLUTIONS FOR INNOVATION SRL București, sector 6, Str. Lujerului nr. 6, bloc 100, sc. B, etaj 3, ap. 56, Tel: 0722227648, www.strenc-innovation.ro, E-mail: alstren@gmail.com, office@strenc-innovation.ro | DA |

RO - BOPI - DM 01/2025

| | | | |
|-----|--|--|----|
| 185 | TACE MARIA ALINA 2017-1887 | NESTOR NESTOR DICULESCU KINGSTON PETERSEN – CONSILIERE ÎN P.I. SRL București, Str. Barbu Văcărescu nr. 201, Clădirea Globalworth Tower, et. 18, birou 18-02, sector 2, Tel: 0722256758, 0212011200, E-mail: alina.dumitru@nnkp.ro | DA |
| 186 | TALPAN FLORIN COSTEL 2013- 1772 | CLUBUL SPORTIV AL ARMATEI STEAUA BUCUREȘTI București, Bdul Ghencea nr. 35, sector 6, Tel: 0745340120, E-mail: florintalpan@yahoo.com | NU |
| 187 | TĂRĂBÎC LUCIAN 2000-1195 | LUTARIS PROT SRL Timisoara, 300426, Str. Ana Ipatescu nr.45, Tel/Fax: 0256/489301, Tel: 0742143718, 0723319154, E-mail: qualitarium@qualitarium.ro | DA |
| 188 | TEODORESCU MIHAELA 1995-30 | MIHAELA TEODORESCU & PARTNERS – INTELLECTUAL PROPERTY OFFICE SRL București, sector 4, Str. Viorele, nr. 51, bl. 37, ap. 63, Tel: 0773867751, Fax: 0314360665, E-mail: office@mteodorescu.ro , www.mteodorescu.ro | DA |
| 189 | TEODORU EMANUEL 2004-1322 | TEODORU I.P. SRL București, Str. Nerva Traian, nr. 12, bl. M37, scara 1, ap.1 | DA |
| 190 | TICU JIANU CRISTINA 2005-1478 | CABINET INDIVIDUAL LTJ TRADEMARK București, Str. Col. Corneliu Popeia, nr. 36, sector 5, Tel: 0722551203, Tel/Fax: 0213358288, E-mail: cristina.jianu@ltj.ro | DA |
| 191 | TODIRICĂ PETRU ALIN 2023-2021 | DENNEMEYER & ASSOCIATES SRL Brașov, Str. Aurel Vlaicu, nr. 94, etaj 1, Tel: 0268502257, E-mail: atodirica@dennemeyer-law.com | DA |
| 192 | TUDOR DANIELA 1999-1136 | TUDOR DANIELA – PERSOANĂ FIZICĂ AUTORIZATĂ București, Str. Baba Novac nr.11, bl. G17, ap.51, cod postal 031623, Tel/Fax: 040213240412, Tel: 0749218326, E-mail: consultanta@tudordaniela.ro | DA |
| 193 | TUDOR GHEORGHE 2009 - 1689 | TUDOR GHEORGHE – CABINET INDIVIDUAL DE PROPRIETATE INDUSTRIALĂ Jud. Ilfov, com. Tunari, sat Tunari, str. Alexandru Ioan Cuza, nr. 14, vila 1, ap. 2, Tel: 0722578936, E-mail: giltudor@gmail.com | DA |
| 194 | TURDEAN OVIDIU LAUREAN 2003-1247 | TOLMARK I.P. SRL Chețani, nr. 133, jud. Mureș, Tel: 0732002442, Email: office@tolmark.ro | DA |

RO - BOPI - DM 01/2025

| | | | |
|-----|-------------------------------------|---|----|
| 195 | TURCU CARMEN ELENA 2023-2022 | TURCU CARMEN ELENA - CABINET DE PROPRIETATE INDUSTRIALĂ București, Aleea lanca, nr. 2, bl. V18, sc.2, ap. 99, Tel: 0730941337, E-mail: carmen.turcu.cpi@gmail.com | DA |
| 196 | TURTOI RADUCU 2007- 1545 | TURTOI INTELLECTUAL PROPERTY FIRM SRL București, sector 3, Str. Nerva Traian, nr. 3, spațiul 13, etaj 8, Tel: 0722390388, Tel/Fax: 0213135120, E-mail: office@turtoi.ro, www.turtoi.ro | DA |
| 197 | ȚIMONEA ADINA-SILVIANA 2013-1817 | AGENȚIA DE PROPRIETATE INDUSTRIALĂ TAS SRL Cluj Napoca, str. Mihai Veliciu nr. 21, ap. 2, Tel: 0745160163, Fax: 0264431159, E-mail: office@agentiatas.ro | DA |
| 198 | ȚOȚU IOAN 2000-1196 | N.P.C. SRL Brasov, Str. Alexandru cel Bun, nr.13, bl.E28, ap.7, cod 500025, OP 1 – CP 298, Tel: 0744520357, E-mail: totu@unitbv.ro | DA |
| 199 | ȚULUCA DOINA 1996-48 | CABINET DOINA TULUCA București, Bdul. Lacul tei 56, bl. 19, ap. 52, sector 2, Tel : 0752211769, Fax: 0318037805, E-mail: dtuluca@doinatuluca.ro | DA |
| 200 | ȚURCANU CONSTANTIN 1992-10 | INVENTA - AGENȚIE DE PROPRIETATE INTELLECTUALĂ SRL București, Bdul Corneliu Coposu nr. 7, bl. 104, sc. 2, ap.31, sect.3, cod 030602, Tel: 0213200285, Fax: 0213228325, E-mail: contact@inventa.ro, inventa@inventa.ro, turcanu@inventa.ro | DA |
| 201 | VASILESCU RALUCA 1995-37 | CABINET M. OPROIU - CONSILIERE ÎN PROPRIETATE INTELLECTUALĂ București, Str. Popa Savu, nr. 42, parter, sector 1, P.O.Box 2-229, Tel: 0212602833, 0212602834, E-mail: office@oproiu.ro | DA |
| 202 | VELCEA MARIAN 1994-26 | INVEL – AGENȚIE DE PROPRIETATE INDUSTRIALĂ București, Str. Ion Ghica nr.3, ap.20, Tel: 0723205048, 0788885352, E-mail: invel_agency@yahoo.com, marian.nicolae.velcea@gmail.com, www.invel.ro | DA |
| 203 | VELICA ION GABRIEL 2004 - 1370 | CABINET VELICA – AGENȚIE DE PROPRIETATE INDUSTRIALĂ București, Str. Brutus M.I., nr.13, ap.3, cod 050124 Tel/Fax: 0213357463, Tel: 0722645283, www.velica.ro, E-mail: office@velica.ro | DA |
| 204 | VELȚAN LOREDANA 1999-45 | IRIMIA & PARTNERS SRL București, sector 4, Drumul Gilăului, nr. 90-92, Lot 1, sc.2, etaj 1, ap.23, Tel: 0792422919, Email: contact@irimia-ip.ro, www.irimia-ip.ro | DA |

RO - BOPI - DM 01/2025

| | | | |
|-----|--|--|----|
| 205 | VICIU MONICA STEFANIA 2008-1574 | SC PETOSEVIC SRL București, Str. Dionisie Lupu nr.54, etaj 2, sector 1, Tel: 0213057996, Fax: 0213145481, www.petosevic.com, E-mail: monica.viciu@petosevic.com | DA |
| 206 | VIRGILIUS VASILACHE 2003-1228 | EDIPLAST SRL Tg. Mureș, Str. Măgurei nr.25, ap.2, 0744394036 Tel/Fax: 0265263775, E-mail: themannextdoor2007@yahoo.com | DA |
| 207 | VISALOM MONICA 2004 - 1340 | AGENȚIE DE PROPRIETATE INDUSTRIALĂ – APIA SRL București, Str. Romancierilor nr. 5, bl.C14, sc.B, ap.41, sector 6, cod 061791, Tel/Fax: 0217783100, www.mark-apia.ro, E-mail: office@mark-apia.ro | DA |
| 208 | VIȘOIU LILIAN CĂTALIN 2003-1246 | CABINET DE PROPRIETATE INDUSTRIALĂ “VIȘOIU LILIAN CĂTĂLIN” București, Bdul. Unirii nr.74, bl. J3B, sc.3, ap. 41, Tel/Fax: 0213167043, Tel: 0744480657, E-mail: visoiucatalin@yahoo.com, | DA |
| 209 | VIZITIU PAULA CRISTINA 2017-1922 | DENNEMEYER & ASSOCIATES SRL Brasov, Str. Aurel Vlaicu, nr. 94, etaj 1, 500178, Tel: 0368403661, Fax: 0268706010, E-mail: pvizitiu@dennemeyer-law.com, www.dennemeyer-law.com | DA |
| 210 | VOICU OVIDIU IULIAN 2023-2012 | VOICU OVIDIU IULIAN CABINET INDIVIDUAL DE PI Brașov, Str. Berzei, nr. 9A, sc.A, ap. 12, Tel: 0726280630, +31631974264, Email: ovidiu.iulian.voicu@gmail.com | DA |
| 211 | VULTUR CRISTINA ADRIANA 2008-1613 | VULTUR & ASOCIAȚII CABINET PROPRIETATE INTELECTUALĂ București, Str. Turda nr. 127, bl. 2, sc. C, parter, ap. 91, Tel: 0722595458, Tel/Fax: 0318061620, www.keygroup.ro, E-mail: office@keygroup.ro | DA |
| 212 | ZAMFIR GHERTRUDE IOANA 2008 - 1608 | MĂRCI ȘI DESENE SRL București, sector 6, Splaiul Independenței, nr.313B, corp C6, et.7, ap.72, Tel: 0318055988, Tel: 0722514452, Fax: 0318055989, E-mail: avistrati@gmail.com | DA |

LISTA CONSILIERILOR ÎN PROPRIETATE INDUSTRIALĂ, MEMBRI AI CAMEREI NAȚIONALE
A CONSILIERILOR ÎN PROPRIETATE INDUSTRIALĂ DIN ROMÂNIA,
suspendați începând cu luna ianuarie 2025

| Nr.crt. | Nume și Prenume/ Număr din Registrul Național | Denumirea societății/ Adresa societății | Societate cu obiect activitate p.i. | Domenii |
|---------|---|--|--|----------------------------|
| 1 | MARAVELA GETA MIHAELA 2009-1668 | CABINET INDIVIDUAL P.I. MIHAELA MARAVELA București, sector 5, Str. Bârcă, nr.7, bl. M90, sc.1, ap. 39, Tel: 0728109570, E-mail: mihaela.maravela@mcblaw.ro | DA | Mărci |
| 2 | NICOLAESCU DANIELLA- OLGA 1992-1006 | CABINET D. NICOLAESCU București, Str. Turda, nr. 102, bl. 30A, et. 7, ap. 28, Tel/Fax: 021.6663494, Tel: 0728201778, E-mail: daniella.nicolaescu@gmail.com | DA | Brevete Desene Mărci |

ORDIN nr. 03/15.01.2002

În temeiul art. 6, alin. 3, din HG nr. 573/07.09.1998, și a Deciziei Primului-ministru, nr. 45/13.03.1998, Directorul General al Oficiului de Stat pentru Invenții și Mărci emite următorul:

ORDIN

Articol unic: Lista centrelor regionale, cuprinzând datele utile și instituțiile gazdă, așa cum sunt prezentate în anexă, se publică în Buletinul Oficial de Proprietate Industrială, împreună cu prezentul Ordin.

Director General

CENTRE REGIONALE PENTRU PROMOVAREA PROPRIETĂȚII INDUSTRIALE ÎN ROMÂNIA, ÎNFIINȚATE ÎN TERITORIU CU SPRIJINUL OFICIULUI DE STAT PENTRU INVENȚII ȘI MĂRCI

Mariana HAHUE
Coordonator al Centrelor regionale de Promovare a Proprietății Industriale, din partea OSIM;
str. Ion Ghica, nr. 5, sector 3, București 030044, România
e-mail: mariana.hahue@osim.ro
tel: +40 213.060.800 - +40 213.060.829 int. 284, 208
fax: +40 213.123.819

1. ARGES - UNIVERSITATEA DIN PITEȘTI

str. Târgul din Vale, nr. 1, Corpul central, Sala 1.41, Pitești, Cod 110040, județul ARGES
Tel.: 0348 453102
Fax: 0348 453123
e-mail: ana.gavriluta@upit.ro
Director Centru: ș.l. univ. dr. ing. Ana Cornelia GAVRILUȚĂ
Mobil: 0746 101580
Coordonator Centru: conf. Univ. Dr. Daniel ROȘU, e-mail: daniel.rosu@upit.ro
Mobil: 0744 437883

2. BACĂU - CAMERA DE COMERȚ ȘI INDUSTRIE

str. Libertății, nr. 1, Bacău, Cod 600052, județul BACĂU
Tel.: 0234 570010
Fax: 0234 571070
e-mail: ccibc@ccibc.ro
web: www.ccibc.ro
Coordonator Centru: ing. Doru SIMOVICI, președinte - Mobil: 0744 786888
Responsabil Centru: Mihai TULBURE, director general - Mobil: 0744 708317
Persoană de contact: Ștefan POPA, consultant - Mobil: 0740 521750

3. BIHOR - CAMERA DE COMERȚ ȘI INDUSTRIE

str. Mihai Eminescu, nr. 25A, Oradea, județul BIHOR
Tel./fax: 0259 417807; 0359 414557
e-mail: secretariat@ccibh.ro;
Coordonator activitate Centru: ec. Constantin BADEA, director general CCI Bihor
Persoană de contact: Mihaela SECARĂ

4. BISTRIȚA-NĂSĂUD - CAMERA DE COMERȚ ȘI INDUSTRIE

str. Petre Ispirescu, nr. 15A, Bistrița, Cod 420081, județul BISTRIȚA-NĂSĂUD
Tel.: 0263 230640; 0263 230400; 0263 210038;
Fax: 0263 230640; 0263 210039
e-mail: office@cciabn.ro relatii@cciabn.ro
www.cciabn.ro
Adresa de corespondență: Camera de Comerț și Industrie Bistrița-Băsăud, str. Petre Ispirescu, nr. 15A, Bistrița, 420081, județul BISTRIȚA-NĂSĂUD
Coordonator Centru: Vasile BAR, președinte CCIA Bistrița
Persoană de contact: ing. Daniel Cristian BĂLAN, e-mail: daniel.balan@cciabn.ro, tel.: 0733 900193; Mihaela COTOI

5. BRĂILA - CAMERA DE COMERȚ, INDUSTRIE ȘI AGRICULTURĂ

str. Pensionatului, nr. 3, C.P. 6-42, Brăila, Cod 810245, județul BRĂILA
Tel./fax: 0239 613716; 0239 613172; 0239 614324
e-mail: office@cciabr.ro;
Coordonator Centru: Ștefan FUSEA, președinte executiv CCIA Brăila
Responsabil Centru: ing. Angela SPIRIDON

6. BRAȘOV - UNIVERSITATEA "TRANSILVANIA"

Adresa de vizitare și consultanță: Institutul de Cercetare ICDT al Universității Transilvania, Brașov str. Institutului, nr. 10, Laborator 12, Brașov
Adresa de corespondență: Brașov, Cod 500500, O.P. 1, C.P. 298, județul BRAȘOV
e-mail: npccenterbv@gmail.com
Persoană de contact: coordonator centru: Simona HRIȚCU

7. CLUJ - UNIVERSITATEA TEHNICĂ CLUJ-NAPOCA

Adresă sediu lucrativ: str. Constantin Daicoviciu, nr. 15, Cod 400020
Adresa de corespondență: str. Memorandumului, nr. 28, Cod 400114, Cluj-Napoca, județul CLUJ
Tel.: 0264 401320
Fax: 0264 593333
e-mail: liliana.pop@staff.utcluj.ro
www.utcluj.ro
Coordonator Centru: prof. univ. dr. ing. Vasile ȚOPA, rectorul Universității Tehnice din Cluj-Napoca
Director: ing. MBA Liliana POP - Tel.: 0722 603686

8. CONSTANȚA - CAMERA DE COMERȚ, INDUSTRIE, AGRICULTURĂ ȘI NAVIGAȚIE

bd Alexandru Lăpușneanu, nr. 185A, județul CONSTANȚA
Tel.: 0241 618475; 0241 613907; 0241 619854
Fax: 0241 619454
e-mail: adriana.barothi@ccina.ro
www.ccina.ro
Coordonator Centru: dr. ec. Ion Dănuț JUGĂNARU, director general CCINA
Persoană de contact: ing. Adriana BAROTHI

9. COVASNA și HARGHITA - ASOCIAȚIE IMM

Sediul ASIMCOV: str. Presei, nr. 4, Sfântu-Gheorghe, Cod 520009, județul COVASNA
Tel./fax: 0372 302061
e-mail: stanciu@planet.ro
Coordonator Centru: Miklos Levente BAGOLY, președinte ASIMCOV
Responsabil Centru: ing. Mihail STANCIU - Tel.: 0787 825310

10. DOLJ - UNIVERSITATEA DIN CRAIOVA

str. Libertății, nr. 19, Corp Administrativ Universitate, camerele 208-209, Craiova, Cod 200583, județul DOLJ
Adresa de corespondență: str. Libertății, nr. 19, Corp Administrativ Universitate, camerele 208-209, Craiova, Cod 200583, județul DOLJ
Tel./fax: 0251 416597
e-mail: ghmanolea@manolea.ro gingu.oana@ucv.ro
Coordonator Centru: prof. dr. ing. Gheorghe MANOLEA - Tel.: 0744 771432
Persoană de contact: dr. ing. Oana GÎNGU - Tel.: 0741 152237

11. GALAȚI - UNIVERSITATEA DUNĂREA DE JOS DIN GALAȚI

str. Domnească, nr. 111, corp AS, Galați, județul Galați
Director Centru: dl. ș.l. dr. ing. Cristian MUNTENIȚĂ
e-mail: cristian.muntenita@ugal.ro ;
Tel.: 0746 745035
Persoană de contact: dl. Bogdan BRATOVEANU bogdan.bratoveanu@ugal.ro

12. IAȘI - UNIVERSITATEA TEHNICĂ "GHEORGHE ASACHI", IAȘI

Institutul Național de Inventică Iași
Adresa: Profesor Dimitrie Mangeron, 59A, et. 5, IAȘI, 700050, ROMÂNIA
Coordonator Centru: prof. dr. ing. Neculai Eugen SEGHEDEIN, directorul Institutului Național de Inventică Iași, e-mail: office@patlib.ro
Mărci și Indicații Geografice - Octav PAUNET - Tel.: 0724 564958, e-mail: apaunet@yahoo.com
Brevete de Inventie, Modele de Utilitate, Desene și Modele - Miercea FRUNZA - Tel.: 0722 381017 e-mail: mirceafrunza@yahoo.co

13. MARAMUREȘ - FUNDAȚIA CENTRUL PENTRU DEZVOLTAREA ÎNTREPRINDERILOR MICI ȘI MIJLOCII, MARAMUREȘ

bd Independenței, nr. 4B, Baia Mare, Cod 430123, județul MARAMUREȘ
Tel./fax: 0262 213753
e-mail: crpppimm@cdimm.org nicolae.dascalescu@technocad.ro
Coordonator Centru: Nicolae DĂSCĂLESCU, președinte CDIMM - Tel.: 0728 882894
Persoană de contact: Alexandra NEACȘU - Tel.: 0741 120918

14. SIBIU - UNIVERSITATEA "LUCIAN BLAGA" DIN SIBIU, FACULTATEA DE INGINERIE

str. Emil Cioran, nr. 4, Sala IM 101-IM 100, Sibiu, Cod 550024, județul SIBIU
Tel: +40 744 390 290
Fax: +40 269 430 110
e-mail: mihail.titu@yahoo.com
Președinte Centru PatLib Sibiu: prof. univ. dr. Constantin OPREAN, președintele Institutului Confucius Universitatea "Lucian Blaga" din Sibiu
Director Centru PatLib Sibiu: prof. univ. dr. Mihail Aurel ȚÎȚU
Membru: dr. ec. Ilie BANU
Persoană de contact: prof. univ. dr. ing. dr. ec.-mg Mihail Aurel ȚÎȚU

15. SUCEAVA - CAMERA DE COMERȚ ȘI INDUSTRIE

str. Universității, nr. 15-17, Suceava, Cod 720229, județul SUCEAVA

Tel.: 0230 521506

Fax: 0230 520099

e-mail: office@ccisuceava.ro; secretariat@ccisv.ro

Coordonator Centru: Lucian GHEORGHIU, președinte executiv CCI Suceava

Persoană de contact: Gabriel Alexandru SPATARIU - Tel.: 0742 108142

16. TIMIȘ - CAMERA DE COMERȚ, INDUSTRIE ȘI AGRICULTURĂ TIMIȘ

Sediul lucrativ: Piața Victoriei, nr. 3, Cod 300030, Timișoara, județul TIMIȘ

Tel.: 0256 490771; 0372 185281

Fax: 0256 490311

e-mail: aalmasan@cciat.ro; aadiro@yahoo.com

www.cciat.ro

Coordonator Centru: Georgică CORNU, președinte CCIA Timiș

Responsabil Centru: Adrian ALMASAN - Tel.: 0724 270167

ISSN 2065-0345
ISSN-L 1223-7728

Direcția-Redacția-Administrația

**OFICIUL DE STAT PENTRU
INVENȚII ȘI MĂRCI**

str. Ion Ghica, nr. 5, sector 3, 030044
București, România

tel.: + 4021.306.08.00
fax: + 4021.312.38.19

e-mail: office@osim.gov.ro

© 2024 Editura OSIM® - Tipărit la Tipografia OSIM



<http://www.osim.ro>