

**OFICIUL DE STAT PENTRU INVENȚII
ȘI MĂRCI BUCUREȘTI ROMÂNIA**

**CERERI DE ÎNREGISTRARE A
DESENELOR ȘI MODELELOR**

PUBLICATE ÎN

DATA DE 21/10/2024

**CLASA 09 - AMBALAJE ȘI RECIPIENTE
PENTRU TRANSPORTUL SAU PĂSTRAREA
MĂRFURILOR**

(21) f 2024 0225; (22) 11/10/2024; (43) 21/10/2024;
(71) **ROMAQUA GROUP S.A.**, STR. CARPAȚI
NR. 46, BORSEC, 535300, HARGHITA, ROMANIA;
(74) **SOCIETATE CIVILĂ PROFESIONALĂ DE
PROPRIETATE INDUSTRIALĂ MILCEV BURBEA**,
B-DUL OCTAVIAN GOGA NR. 23, BL. M106,
SC. 4, AP. 117, SECTOR 3, BUCUREȘTI,
030981, ROMANIA; (72) OCTAVIAN CREȚU,
B-DUL AVIATORILOR NR. 102A, SECTOR 1,
BUCUREȘTI, 011867, ROMANIA; PALFI NICOLAE,
B-DUL PÎPERA NR. 86-88, VOLUNTARI, 077190,
ILFOV, ROMANIA; (54) **BUTELIE STICLĂ**; (28) 4;
(51) 09-01;



(21) f 2024 0225-1.1



(21) f 2024 0225-1.2



(21) f 2024 0225-1.3



(21) f 2024 0225-1.4



(21) f 2024 0225-1.5



(21) f 2024 0225-1.6



(21) f 2024 0225-1.7



(21) f 2024 0225-1.8



(21) f 2024 0225-1.9



(21) f 2024 0225-1.10



(21) f 2024 0225-1.11



(21) f 2024 0225-1.12



(21) f 2024 0225-2.1



(21) f 2024 0225-2.2



(21) f 2024 0225-2.3



(21) f 2024 0225-2.4



(21) f 2024 0225-2.5



(21) f 2024 0225-2.6



(21) f 2024 0225-2.7



(21) f 2024 0225-2.8



(21) f 2024 0225-2.9



(21) f 2024 0225-2.10



(21) f 2024 0225-2.11



(21) f 2024 0225-2.12



(21) f 2024 0225-3.1



(21) f 2024 0225-3.2



(21) f 2024 0225-3.3



(21) f 2024 0225-3.4



(21) f 2024 0225-3.5



(21) f 2024 0225-3.6



(21) f 2024 0225-3.7



(21) f 2024 0225-3.8



(21) f 2024 0225-3.9



(21) f 2024 0225-3.10



(21) f 2024 0225-3.11



(21) f 2024 0225-3.12



(21) f 2024 0225-4.1



(21) f 2024 0225-4.2



(21) f 2024 0225-4.3



(21) f 2024 0225-4.4



(21) f 2024 0225-4.5



(21) f 2024 0225-4.6



(21) f 2024 0225-4.7



(21) f 2024 0225-4.8



(21) f 2024 0225-4.9



(21) f 2024 0225-4.10



(21) f 2024 0225-4.11



(21) f 2024 0225-4.12

(21) f 2024 0226; (22) 11/10/2024; (43) 21/10/2024;
(71) ROMAQUA GROUP S.A., STR. CARPAȚI

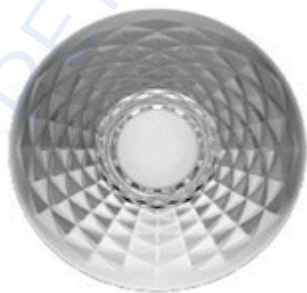
NR. 46, BORSEC, 535300, HARGHITA, ROMANIA;
(74) SOCIETATE CIVILĂ PROFESIONALĂ DE
PROPRIETATE INDUSTRIALĂ MILCEV BURBEA,
B-DUL OCTAVIAN GOGA NR. 23, BL. M106,
SC. 4, AP. 117, SECTOR 3, BUCUREȘTI,
030981, ROMANIA; (72) OCTAVIAN CREȚU,
B-DUL AVIATORILOR NR. 102A, SECTOR 1,
BUCUREȘTI, 011867, ROMANIA; PALFI NICOLAE,
B-DUL PÎPERA NR. 86-88, VOLUNTARI, 077190,
ILFOV, ROMANIA; (54) BĂTELIE STICLĂ; (28) 1;
(51) 09-01;



(21) f 2024 0226-1.1



(21) f 2024 0226-1.2



(21) f 2024 0226-1.3



(21) f 2024 0226-1.4

(21) f 2024 0227; (22) 11/10/2024; (43) 21/10/2024;
(71) ROMAQUA GROUP S.A., STR. CARPAȚI

NR. 46, BORSEC, 535300, HARGHITA, ROMANIA;
(74) SOCIETATE CIVILĂ PROFESIONALĂ DE
PROPRIETATE INDUSTRIALĂ MILCEV BURBEA,
B-DUL OCTAVIAN GOGA NR. 23, BL. M106,
SC. 4, AP. 117, SECTOR 3, BUCUREȘTI,
030981, ROMANIA; (72) OCTAVIAN CREȚU,
B-DUL AVIATORILOR NR. 102A, SECTOR 1,
BUCUREȘTI, 011867, ROMANIA; PALFI NICOLAE,
B-DUL PÎPERA NR. 86-88, VOLUNTARI, 077190,
ILFOV, ROMANIA; (54) BUTELIE PET; (28) 1; (51)
09-01;



(21) f 2024 0227-1.1



(21) f 2024 0227-1.2



(21) f 2024 0227-1.3



(21) f 2024 0227-1.4
