

**OFICIUL DE STAT PENTRU INVENȚII
ȘI MĂRCI BUCUREȘTI ROMÂNIA**

**CERERI DE ÎNREGISTRARE A
DESENELOR ȘI MODELELOR**

PUBLICATE ÎN

DATA DE 04/09/2024

**CLASA 09 - AMBALAJE ȘI RECIPIENTE
PENTRU TRANSPORTUL SAU PĂSTRAREA
MĂRFURILOR**

(21) f 2024 0161; (22) 24/07/2024; (43) 04/09/2024;
(71) TEOFIL CÂMPEAN, STR. EMIL RACOVITĂ NR.
44, CLUJ NAPOCA, CLUJ, ROMANIA; (72) TEOFIL
CÂMPEAN, STR. EMIL RACOVITĂ NR. 44, CLUJ
NAPOCA, CLUJ, ROMANIA; (54) **RECIPIENTE-
AMBALAJE PENTRU PĂSTRARE ȘI TRANSPORT
MĂRFURI**; (28) 5; (51) 09-08;

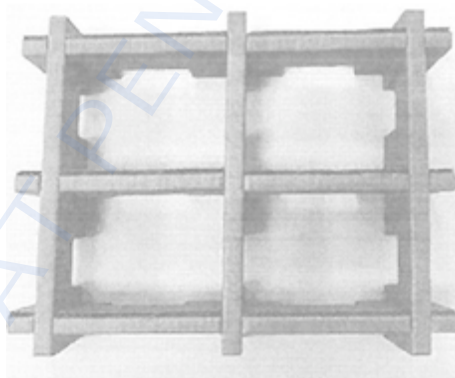
(57) **model 1** - Recipient - ambalaj sau palet, din carton sau alte materiale, care poate fi în diverse nuanțe colorat, compartimentat cu compartimente de diferite dimensiuni și forme. Poate fi folosit și ca palet, cu decupaje pentru lame stivuior și transpaleta

model 2 - Recipient - ambalaj din carton sau alte materiale, care poate fi în diverse nuanțe colorat, care are o margine lipsă, ceea ce reprezintă posibilitatea de a fi suprapus, asamblat sau prelungit.

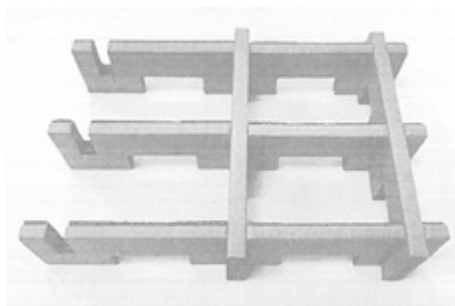
model 3 - Element de compunere a recipientului - ambalaj sau palet - din carton sau alte materiale, care poate avea diverse culori. Are o forma asemănătoare cu litera M, cu brațe sunt despărțite de creștături sau decupaje.

model 4 - Element de compunere a recipientului - ambalaj sau palet - din carton sau alte materiale, care poate avea diverse culori. Are o forma asemănătoare cu litera U, cu brațe sunt despărțite de creștături sau decupaj.

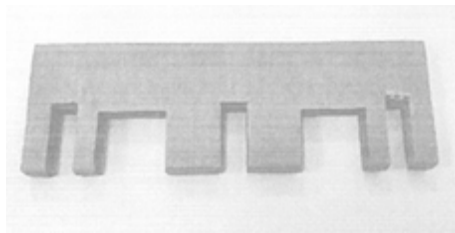
model 5 - Recipient - ambalaj sau palet - compus din elemente suprapuse din carton sau alte materiale care pot avea diverse culori. Poate fi stivuit în diverse configurații și mărimi. Poate fi realizat într-o gamă modulară dorită. Poate fi personalizat după caz.



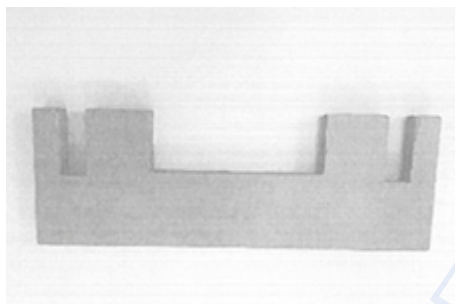
(21) f 2024 0161-1.1



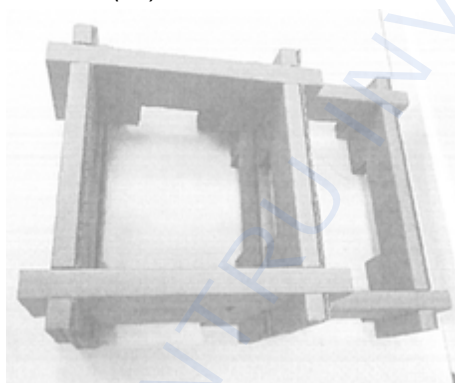
(21) f 2024 0161-2.1



(21) f 2024 0161-3.1



(21) f 2024 0161-4.1



(21) f 2024 0161-5.1

(21) f 2024 0162; (22) 24/07/2024; (43) 04/09/2024;
(71) TEOFIL CĂMPEAN, STR. EMIL RACOVIȚĂ NR.

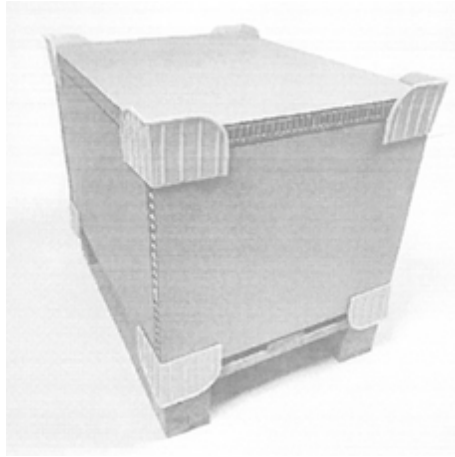
44, CLUJ NAPOCA, CLUJ, ROMANIA; (72) TEOFIL CĂMPEAN, STR. EMIL RACOVIȚĂ NR. 44, CLUJ NAPOCA, CLUJ, ROMANIA; (54) **RECIPIENTE-AMBALAJE PENTRU PĂSTRARE ȘI TRANSPORT MĂRFURI**; (28) 4; (51) 09-08;

(57) **model 1** - Ambalaj - cutie sau ladă- de carton sau alte materiale, în 1 sau mai multe straturi, pe suport de palet din lemn, cu piese de îmbinare la colțuri sub formă de aproximativ inimă, cu piciorușe verticale. Poate fi colorată în diferite moduri. Poate avea diverse mărimi, poate forma o gamă de produse, poate fi personalizată.

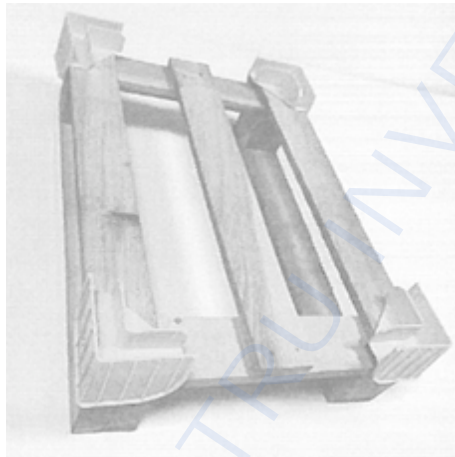
model 2 - Palet din lemn, pe colțuri având prinse elemente de îmbinare din material plastic pentru menținerea integrității cutiei de carton.

model 3 - Piesă din plastic pentru colț, care poate fi de diferite culori, de diferite mărimi, cu o formă aproximativ inimă, cu prelungiri sau piciorușe pe margini, în care se pot introduce diverse panouri de carton sau alte materiale. Poate fi prins cu șuruburi sau adeziv.

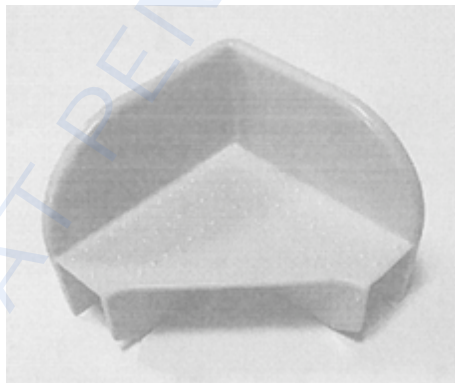
model 4 - Panou de carton sau alte materiale, în unul sau mai multe straturi, de diferite culori.



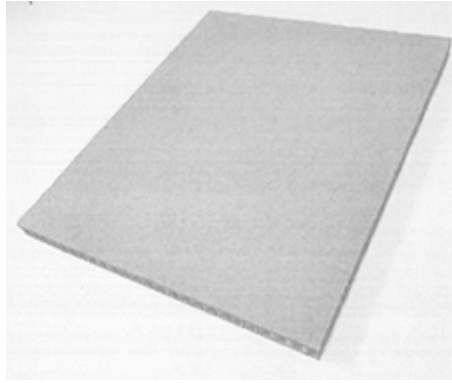
(21) f 2024 0162-1.1



(21) f 2024 0162-2.1



(21) f 2024 0162-3.1



(21) f 2024 0162-4.1

**CLASA 19 - PAPETĂRIE, ARTICOLE DE BIROU,
MATERIALE PENTRU ARTE, ÎNVĂȚĂMÂNT**

(21) f 2024 0182; (22) 12/08/2024; (43) 04/09/2024;
(71) **GAZMIR IASI**, STR. CONSTANTIN LANGA NR.
60, MIROȘLAVA, 707305, IASI, ROMANIA; (72) ;
(54) **SIGLĂ**; (28) 1; (51) 19-08, 32-00;



(21) f 2024 0182-1.1

**CLASA 21 - JOCURI, JUCĂRII, CORTURI ȘI
ARTICOLE DE SPORT**

(21) f 2024 0190; (22) 23/08/2024; (43) 04/09/2024;
(71) **S.C. HCR S.R.L.**, STR. VARADI JOZEF
NR. 17, JUD. COVASNA, SFÂNTUL GHEORGHE,
COVASNA, ROMANIA; (72) ; (54) **JUCĂRII**; (28) 2;
(51) 21-01;



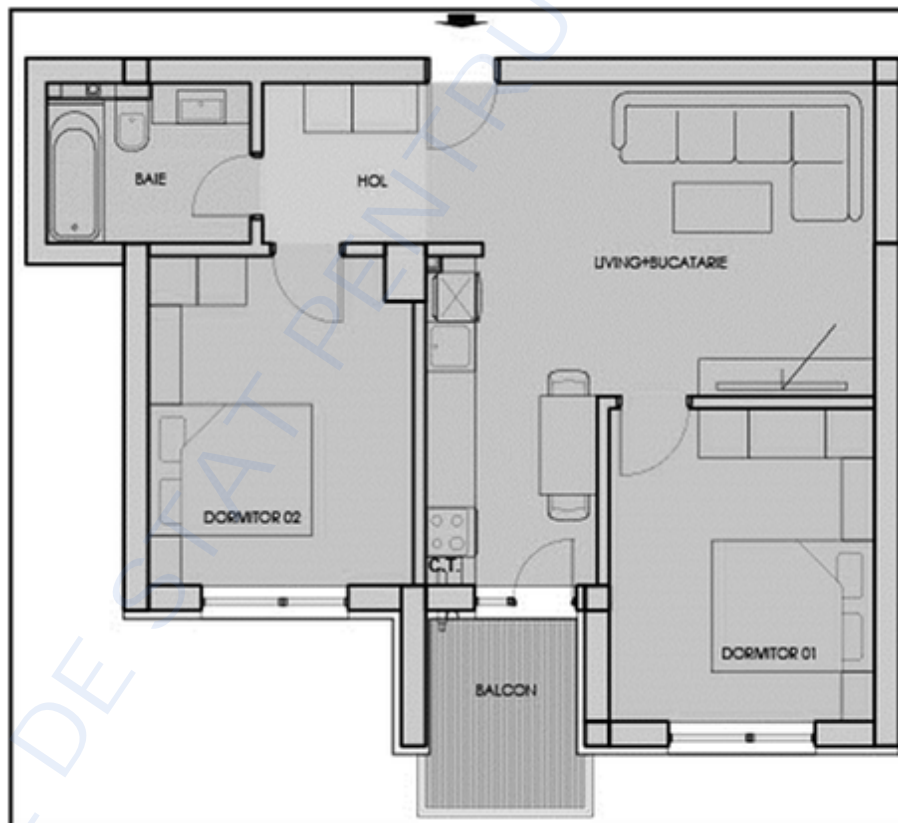
(21) f 2024 0190-1.1



(21) f 2024 0190-2.1

CLASA 25 - CONSTRUCȚII ȘI ELEMENTE DE CONSTRUCȚII

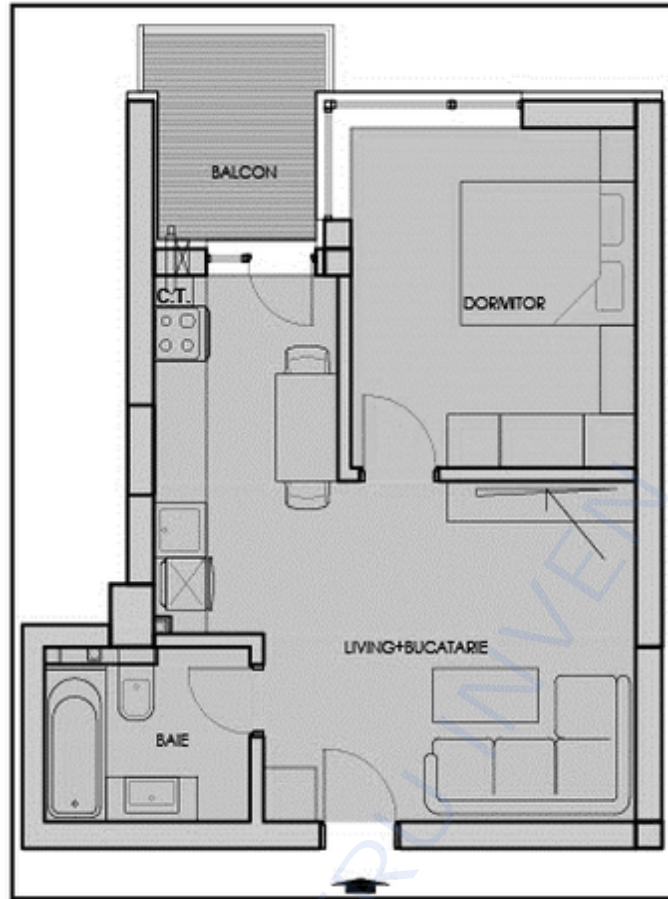
(21) f 2024 0153; (22) 18/07/2024; (43) 04/09/2024; (71) **MARIUS-COSTEL VLAD**, STR. MOLDOVIȚA NR. 8, BL. EM 5, SC. B, ET. 2, AP. 32, SECTOR 4, BUCUREȘTI, 041816, ROMANIA; (72) **MARIUS-COSTEL VLAD**, STR. MOLDOVIȚA NR. 8, BL. EM 5, SC. B, ET. 2, AP. 32, SECTOR 4, BUCUREȘTI, 041816, ROMANIA; (54) **GRAFICĂ PUBLICITARĂ**; (28) 4; (51) 25-03, 32-00;



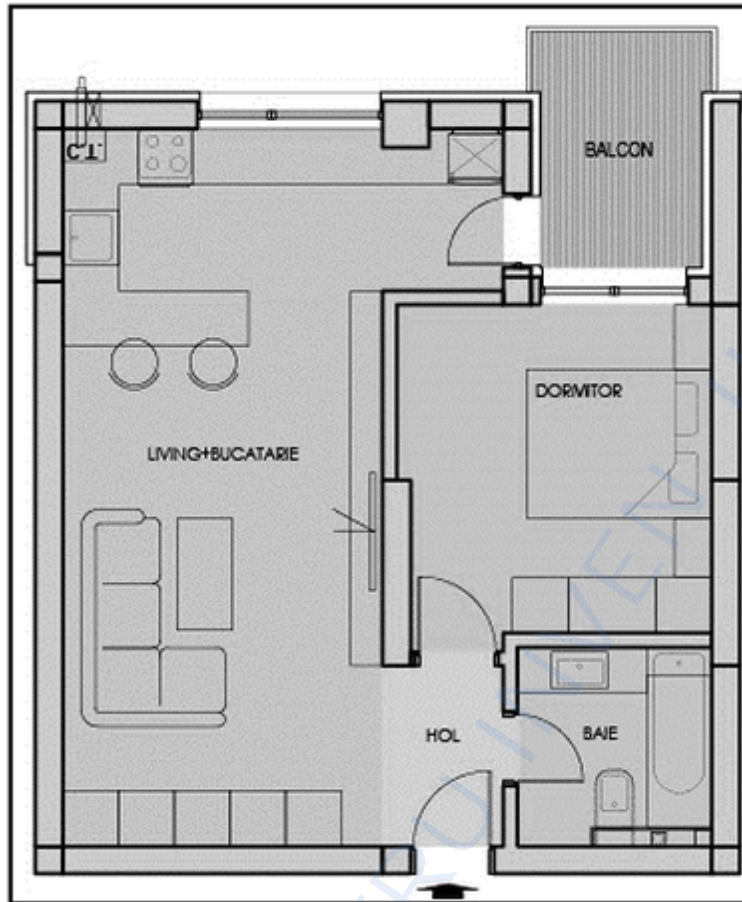
(21) f 2024 0153-1.1



(21) f 2024 0153-2.1



(21) f 2024 0153-3.1



(21) f 2024 0153-4.1